



JOURNÉE DE L'ALIMENTATION : COOPÉRER POUR MIEUX NOURRIR LES TERRITOIRES

Mercredi 21 janvier 2026

Avec
la contribution
financière du compte
d'affectation spéciale
développement
agricole et rural
CASDAR



**MINISTÈRE
DE L'AGRICULTURE,
DE L'AGRO-ALIMENTAIRE
ET DE LA SOUVERAINETÉ
ALIMENTAIRE**

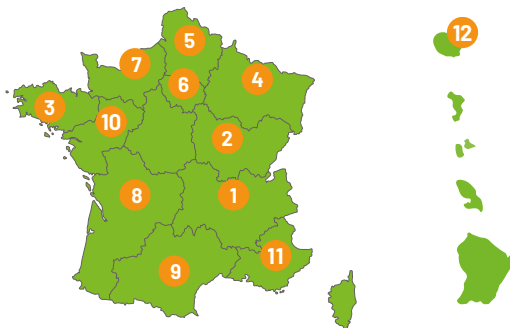
*Liberté
Égalité
Fraternité*



**CHAMBRES
D'AGRICULTURE
FRANCE**

L'alimentation territoriale dans le réseau des Chambres d'agriculture

Une communauté de **300 conseillers spécialisés** sur le développement territorial, la structuration de filières alimentaires de proximité, l'approvisionnement de la restauration collective, le suivi des Projets Alimentaires Territoriaux (PAT).
Pour entrer en contact avec eux, rapprochez-vous des référents régionaux :



Contact national

Léna Peuvergne

léna.peuvergne@france.chambres-agriculture.fr

1 Auvergne-Rhône-Alpes

Manon Gallien

manon.gallien@aura.chambagri.fr

2 Bourgogne-Franche-Comté

Philomène Viricel

philomene.viricel@bfc.chambagri.fr

3 Bretagne

Isabelle Gore Chapel

isabelle.gorechapel@bretagne.chambagri.fr

4 Grand Est

Marine Even

marine.even@grandest.chambagri.fr

5 Hauts de France

Maele Delabre

maelle.delabre@npdc.chambagri.fr

6 Ile-de-France

Maud Rousset Bosson

maud.roussetbosson@idf.chambagri.fr

7 Normandie

Sarah Lesnard

sarah.lesnard@normandie.chambagri.fr

8 Nouvelle-Aquitaine

Agatha Duqueyroi

agatha.duqueyroi@na.chambagri.fr

9 Occitanie

Marie Largeaud

marie.largeaud@occitanie.chambagri.fr

10 Pays de la Loire

Virginie Boureau

virginie.boureau@pl.chambagri.fr

11 Provence-Alpes-Côte d'Azur

Sabine Picard

s.picard@paca.chambagri.fr

12 Outre-mer

Koumaren Mossabely

koumaren.mossabely@reunion.chambagri.fr

Quelques chiffres clés sur l'action du réseau :



40

plateformes de producteurs dont les chambres sont les partenaires afin de faciliter l'approvisionnement de la restauration collective

72%

des PAT mobilisent les Chambres d'agriculture

600

projets de filières alimentaires de proximité accompagnés entre 2019 et 2024

A L'ÉCHELLE NATIONALE, UNE IMPLICATION DANS DES PROJETS MULTI-PARTENARIAUX :

LE RMT ALIMENTATION LOCALE :

Chambres d'agriculture France s'est associé avec l'INRAe pour co-piloter la 3^e édition du RMT Alimentation locale, un réseau d'experts de l'alimentation locale issus de la recherche, du développement et de la formation.

Pour en savoir plus :

[Accueil | RMT Alimentation Locale](#)



LOGICOÛT

aux côtés du Cerema et de l'Université Gustave Eiffel, Chambres d'agriculture France s'implique dans le développement de l'outil Logicout, une calculette destinée à calculer les couts de livraison d'une tournée en circuit court.

Pour en savoir plus :

[Logicout | Estimation des coûts logistiques](#)



FACTORIES

aux côtés de l'association Fab'lim, de l'INRAe, de la FNAB et de la Chambre régionale d'agriculture de Bourgogne-Franche Comté, Chambres d'agriculture France s'est engagé dans ce projet de documentation des filières alimentaires de proximité.

Analyser les choix de structuration de filières alimentaires territoriales et leurs impacts, à l'aune de la définition d'une filière alimentaire souhaitable, qui serait durable, ancrée dans son territoire, portée collectivement, à faible impact environnemental, robuste économiquement et équitable pour tous. Résultats à venir.

9h15 ● Accueil des participants

9h45 ● Ouverture de la journée

10h00 ● **QUELLES DYNAMIQUES INSTAURER DANS LES FILIÈRES TERRITORIALES POUR MIEUX COOPÉRER ?**

Introduction Les systèmes alimentaires du milieu « SYAM »
Carole Chazoule, Isara

Retour d'expérience

- Agir pour le maintien des abattoirs de proximité : conjuguer taille critique et multifonctionnalité
Philippe Mauchamp, Chambre d'agriculture des Vosges
- Construire une filière durable Farine de blé bio en lien avec la marque "PRODUIT EN ILE-DE-FRANCE" de la Région
Charlotte Glanchant, Chambre d'agriculture de région Ile-de-France
- Développer la filière lait via Breizh Positive
Perrine Desaint, Chambre d'agriculture de région Bretagne

11h15 ● **PANORAMA DES EXPERTISES DES CHAMBRES D'AGRICULTURE SUR L'ALIMENTATION**

Plénière : Chaque animateur de poster fera un pitch de son poster en 3 minutes pour donner un aperçu de son projet.

Parcours Posters : Les participants pourront ensuite assister à trois présentations au choix parmi les projets suivants

- Filières territoriales : comment les accompagner ?
Chambre régionale d'agriculture Bourgogne-Franche-Comté
- Produits sous SIQO : quelle place dans l'économie agricole des territoires ?
Chambres d'agriculture France & Chambre d'agriculture Auvergne-Rhône-Alpes
- Réseau APPRO : massifier l'offre locale et dynamiser les échanges commerciaux
Chambre régionale d'agriculture d'Occitanie
- Bio R, Valorisation des bioressources : le choix du fruit à pain
Chambres d'agriculture France & les Chambres d'agriculture d'Outre-mer
- Les Inévitables : valoriser les restaurateurs engagés dans l'approvisionnement local
Chambre d'agriculture de la Creuse
- « L'Agriculture, pour quoi ça pousse ? » Une campagne de sensibilisation grand public et des écoliers -
Chambre d'agriculture du Loiret
- Bienvenue à la ferme : des produits issus de la ferme disponibles sur vos territoires
Chambres d'agriculture France
- Santé & restauration collective : accompagner l'atteinte des objectifs EGAlim des GHT
Chambre régionale d'agriculture de Normandie
- Une opération "viande à l'équilibre" pour soutenir les filières locales
Chambre d'agriculture des Hauts de France

12h30 • Déjeuner

14h00 • COMMENT CONCILIER APPROVISIONNEMENT LOCAL ET ATTEINTE DES OBJECTIFS EGALIM ?

Introduction Bilan statistique EGAlim 2025 : quels enseignements ?

Ministère de l'Agriculture, de l'Agroalimentaire et de la Souveraineté alimentaire

Retour d'expérience

- Le dispositif « Facilitateur de sourcing local » à destination des lycées
Aurélié Marand, *La région Grand Est*
- OCCIT'ALIM, une centrale d'achat régionale pour renforcer les approvisionnements locaux - **Catherine Valverde**, GIP Occit'Alim
- Une commission tripartite pour accélérer le développement des approvisionnement bio et local - **Estelle Jacq**, *Ville de Lyon*
- La juste rémunération des agriculteurs dans les marchés publics,
Jules Colombo, *Max Havelaar*

15h30 • LES TENDANCES DE CONSOMMATION ET PRATIQUES ALIMENTAIRES

Dans l'assiette des français : tendances et perspectives

Marine Raffray, *Chambres d'agriculture France*

16h00 • CONCLUSION

Sébastien Windsor, *président de Chambres d'agriculture France*



RÉSEAU RÉGIONAL DES PLATEFORMES DE PRODUCTEURS D'OCCITANIE

Massifier l'offre locale et dynamiser les échanges commerciaux



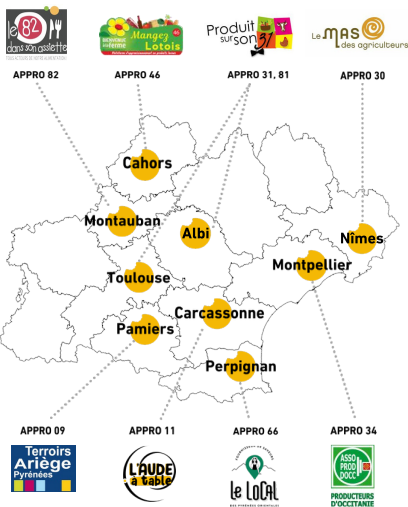
En savoir plus



LES ENJEUX

- Pour les agriculteurs : **juste rémunération des productions**, nouveaux débouchés alors que plusieurs filières sont en crise.
- Pour les collectivités territoriales : **valorisation de l'agriculture et des savoir-faire locaux**, alimentation locale et de qualité pour les convives, **application de la loi EGAlim**.
- Pour les plateformes : **assurer la commercialisation des adhérents**, se faire connaître et reconnaître, partager leurs expériences, répondre à des clients régionaux.

UN PROJET COLLECTIF, UNIQUE EN FRANCE ET AMBITIEUX



- Des entreprises **créées par des agriculteurs** pour assurer la commercialisation de leurs productions, mutualiser des moyens logistiques, structurer une offre locale diversifiée.
- Des collectivités territoriales **associées aux plateformes** (SCIC) qui contribuent au développement de l'agriculture locale et créent du lien entre agriculteurs et société.
- Des Chambres d'agriculture qui **accompagnent la création des plateformes et leur développement** par leurs connaissances des agriculteurs, des filières, de la restauration collective et des collectivités.

NOS ACTIONS

- Promouvoir le modèle des plateformes.
- Répondre ensemble aux demandes de clients régionaux publics et privés.
- Développer les filières locales et les territoires.

Les chiffres clés

- 8 plateformes présentes sur 9 départements
 - + 550 producteurs et artisans d'Occitanie
 - 7,7 millions € de chiffre d'affaires en 2025
- Différents labels AB, HVE, Label rouge, AOP, IGP, Commerce équitable

Contact : marie.largeaud@occitanie.chambagri.fr



BIO R, VALORISATION DES BIORESSOURCES

Le choix du Fruit à Pain

BESOINS

Dans l'objectif d'accroître le niveau d'autonomie alimentaire du territoire Martiniquais, un réseau d'acteurs représentant tous les maillons de la filière à venir, ont, à travers un projet piloté par le PARM, mis en place un projet de valorisation des ressources locales, dont le Fruit à Pain. Parmi les actions prévues et menées par la Chambre d'Agriculture :

- L'appréciation du gisement d'arbres et des potentialités de production ;
- La connaissance de la diversité variétale ;
- L'organisation d'un schéma de collecte.

LES CHIFFRES

- Nombre total d'exploitations : 2679 (RGA)
- Nombre d'exploitation avec arbres à pain : 2330
- Nombre estimé d'arbres : 5 592
- Production moyenne par arbre : 100 kg/an (Minimum)
- Volume minimum produit chez les exploitants : 559 tonnes /an
- Potentiel de transformation antérieur : 100 tonnes/an
- (Années 90)

FORT POTENTIEL DE VALORISATION

En partenariat avec



Contact

roselyne.joachim@martinique.chambari.fr

SOLUTIONS

La relance d'une filière de transformation du fruit à pain repose sur un accompagnement des producteurs à :

- La conduite culturale qui inclut la maîtrise de la taille de l'arbre ;
- La connaissance des périodes et stades de récoltes optimum ;

Cette relance implique aussi la conception et la mise en place d'un schéma de collecte adapté.

OBTENTIONS



Une enquête menée auprès de 300 détenteurs révèle une seule variété et 16 accessions qui se distinguent par la couleur, la forme des feuilles et des fruits.

ESSAIMAGE

- Constitution d'un groupe de producteurs et accompagnement à la taille.
- Suite aux ateliers de co-construction : expérimentation de plusieurs scénarii de collecte, en parallèle à la définition et à la mise en œuvre du volet transformation.

DataSIQO

Le site des repères économiques des Signes officiels d'Identification de la Qualité et de l'Origine (SIQO)

En savoir plus



BESOINS

- Automatiser la collecte de données sur les SIQO
- Valoriser des données au-delà de ce qui est permis par des mementos papiers
- Consacrer davantage de temps à la valorisation qualitative

Sensibiliser le grand public et les consommateurs aux produits de qualité



En partenariat avec



Statistique publique de l'agriculture, de l'élevage, de la forêt et de la pêche



SOLUTIONS

DataSIQO est un outil de datavisualisation qui vous permet d'obtenir des informations sur la place des produits sous SIQO dans l'économie agricole des territoires.

Il s'adresse à un public large, d'utilisateurs « avertis » : agriculteurs, conseillers des chambres, acteurs des territoires, ODG, agents du réseau, de l'INAO et du Ministère, étudiants et enseignants...

A travers l'accès à plusieurs données économiques, DataSIQO répond à différents objectifs.

Retrouvez les informations suivantes :

- Nombre de SIQO significatifs sur un territoire
- Répartition des SIQO, par filière et sous-filière
- Acteurs de la filière sous SIQO : producteurs primaires et opérateurs de l'aval
- Chiffres d'affaires générés
- Volumes produits
- Surfaces concernées

ESSAIMAGE

Des données actualisées chaque année.

Et bientôt... **les données génériques agricoles !**



BIENVENUE À LA FERME :

des produits issus de la ferme disponibles sur vos territoires



En savoir plus



QUI SOMMES-NOUS ?

Bienvenue à la ferme est une marque des Chambres d'agriculture, créé en 1988, qui réunit **5 200 agriculteurs** vendant leurs produits issus de la ferme en circuits courts et/ou proposant des activités d'accueil à la ferme.

Les adhérents Bienvenue à la ferme sont agréés par les Chambres d'agriculture à travers un cahier des charges encadrant la production, la transformation et la commercialisation en circuits courts des produits issus de la ferme.



RETROUVEZ LES PRODUITS DE NOS ADHÉRENTS SUR VOS TERRITOIRES

- 97% des adhérents ont un point de vente
- à la ferme 67% vendent sur les marchés locaux
- 66% vendent aux restaurateurs 57% vendent aux artisans -commerçants 32% vendent à la
- restauration collective 13% vendent via les Drives
- Fermiers Bienvenue à la ferme

LES VALEURS DE NOTRE RESEAU

PROXIMITÉ Grâce à des temps de rencontre uniques, les agriculteurs Bienvenue à la ferme favorisent les échanges avec les consommateurs, rendent accessibles les produits au plus grand nombre, et tissent un lien de confiance avec la société.

PARTAGE Que ce soit sur leurs fermes, sur les Marchés des Producteurs de Pays, ou à l'occasion d'événements, ils créent des moments de convivialité, et ont à cœur de transmettre nos savoirs.

DIVERSITÉ Pour répondre aux attentes des consommateurs actuels, nos adhérents commercialisent en circuits courts via différents canaux un large panel de produits bruts ou transformés sur la ferme.

ACCOMPAGNEMENT DES AGRICULTEURS

Nous soutenons les producteurs du réseau pour répondre aux enjeux de leurs métiers, et les accompagner dans la diversification de leurs activités et revenus > communication / visibilité, accès à des partenaires et services à tarifs préférentiels, mise en réseau et organisation d'événements, etc.



Les Marchés des Producteurs de Pays :



- Plus de 450 lieux de marchés et 2000 agriculteurs mobilisés
- Des marchés d'approvisionnement et des marchés festifs avec restauration sur place
- Organisés en partenariat avec des collectivités ou sur des fermes
- Un cahier des charges garantissant la vente exclusive de produits issus de la ferme

Nous accompagnons les adhérents à créer des liens avec les collectivités territoriales à travers les Marchés des Producteurs de Pays, la vente à la restauration collective ou encore les paniers de produits locaux de fin d'année, rapprochez vous de votre Chambre d'agriculture départementale pour en savoir plus !



OPÉRATIONS

«VIANDE À L'ÉQUILIBRE»

Rien ne se perd, tout se savoure

BESOINS

Introduire de la viande de qualité issue de circuit de proximité en restauration collective peut constituer un vrai défi en raison :

- Des contraintes inhérentes à la production/abattage/transformation de la viande
- De la valorisation de l'entièreté d'une bête dans le temps restreint de la DLC
- Du coût des différentes pièces de viande

2025 en Chiffres clés



123 bêtes à l'équilibre



17 groupes d'acheteurs
= 65 établissements



11 éleveurs impliqués



L'équivalent de 636 000 € au bénéfice de l'économie locale



SOLUTIONS



Le principe : seul ou à plusieurs restaurants, une bête entière est achetée à un prix unique au kilo. Répartie en paniers équitables avec sauté, rôti, steaks... , elle est consommée entièrement pendant une période donnée, le plus souvent 3 semaines.

ATOUTS

Juste rémunération : un prix calculé au plus juste et qui maximise l'apport de valeur ajouté au producteur

Équilibre carcasse : une valorisation de tous les morceaux en une seule vente et en amont de l'abattage

Gaspillage : une diminution du gâchis par la valorisation complète de l'animal

Découverte culinaire : des morceaux variés et de qualité dans l'assiette des convives

Maîtrise du budget : un prix ajusté pour l'acheteur

Accompagnement : des temps d'animation sur place et une facilitation du suivi des commandes grâce à **aproprocal.fr**



Contacts : Céline RIVET (80) :
c.rivet@somme.chambagri.fr Florine DEMILLY (62, 60) :
florine.demilly@npdc.chambagri.fr

En partenariat avec



L'AGRICULTURE POUR QUOI ÇA POUSSE ?

Conférences, exposés interactifs
et temps d'échanges pour comprendre
l'agriculture de nos territoires

L'AGRICULTURE POUR QUOI ÇA POUSSE ?

VENEZ DÉCOUVRIR LES FILIÈRES
AGRICOLES DU TERRITOIRE

Intentions



Communiquer auprès des Loirétains
sur l'agriculture du Loiret pour :

- ✓ Améliorer l'acceptabilité sociale de l'agriculture dans le Loiret
- ✓ Faire connaître les filières agricoles du Loiret et promouvoir les produits agricoles
- ✓ Responsabiliser les consommateurs sur l'agriculture rêvée et l'agriculture consommée
- ✓ Entendre les interrogations et les craintes des Loirétains sur l'agriculture

Appuyer les intentions des autres programmes de la Chambre d'agriculture « Mangeons Loiret » et « Osons l'élevage »

- ✓ L'innovation
- ✓ La diversité du Loiret dans nos assiettes
- ✓ Que deviennent les productions de nos champs ?
- ✓ La transition écologique
- ✓ La transition sociétale
- ✓ La gestion de l'eau

Messages



Solutions

L'AGRICULTURE, POUR QUOI ÇA POUSSE ?

Découvrez les vidéos de
nos partenaires



21 vidéos de
présentation réalisées,
accessibles en ligne

8 interventions
auprès d'associations ou instituts
d'enseignement supérieur

7 conférences-
débats organisées
dans le Loiret

24 ateliers en
classes de primaire

Bâtir un outil pédagogique adapté :
Réalisation de vidéos de présentation des
organisations professionnelles agricoles, avec
interviews des acteurs des filières
représentatives du territoire.
Création d'une mallette scolaire pour les CM1-
CM2, support d'intervention dans les écoles

Proposer une animation territoriale
pédagogique :
Organisation de conférences-débats de
présentation de l'agriculture Loirétaine
Interventions et exposés dans les écoles
primaires

Essaimage



En partenariat avec :



- ✓ Concept, outils et pédagogie transposables à d'autres territoires
- ✓ En soulignant leurs spécificités et leurs filières caractéristiques

FILIÈRES TERRITORIALES

Territorialisons les filières !



**CECAFiTer
(2021-2022)**



**DEFiTer
(2025)**

- ✓ Intégration des FT aux PAT facilitée par l'existence de dynamiques collectives de territorialisation antérieures à ces derniers.
- ✓ Existence d'une influence du périmètre d'actions ainsi que du portage des PAT et appropriation de l'outil.
- ✓ La nature et le degré de mobilisation des leviers sont déterminés par les spécificités de chaque territoire

Guide méthodo

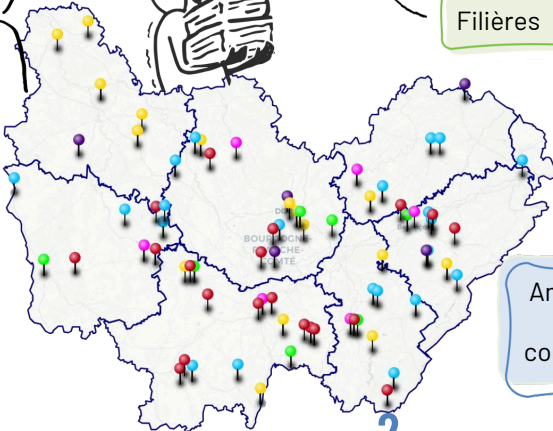
7 étapes clés

- ✓ Être à l'écoute des acteurs et des territoires
- ✓ Mobiliser les acteurs et esquissez le schéma prévisionnel de la filière
- ✓ Construire la gouvernance
- ✓ Définir le positionnement du produit sur le marché
- ✓ Vérifier la faisabilité technico-économique
- ✓ Financer et piloter le projet
- ✓ Sécuriser juridiquement la filière



8 PAT étudiés

Filières & PAT



Amélioration de la connaissance

2 vidéos témoignages

75 filières territoriales

Carrefour des filières territoriales

11 monographies

- ✓ Histoire de la filière
- ✓ Schéma de filière
- ✓ Gouvernance
- ✓ Accompagnement
- ✓ Impacts, enjeux et perspectives

- ✓ Échanges de pratiques entre professionnels qui accompagnent les filières territoriales
- ✓ Co-développement & partage d'expériences

- ✓ Projet multi partenarial national (2026)
- ✓ Améliorer la connaissance sur les impacts économiques des filières territoriales

FACTORIES

Restauration collective -EGALim

Accompagnement des groupements hospitaliers territoriaux (GHT)

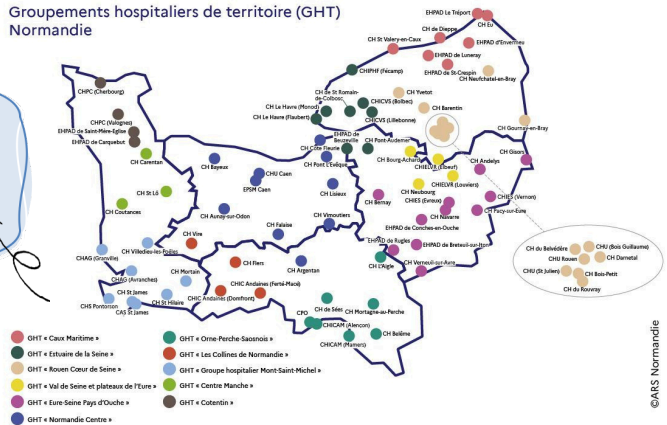


La mission : Un accompagnement au sourcing de chaque structure pour l'approvisionnement en 50 % de produits de qualité et durables issus de la Normandie.
Prestataires: La Chambre d'agriculture de Normandie et Bio en Normandie

Groupements hospitaliers de territoire (GHT) Normandie

Normandie : 11 GHT

1 établissement support responsable des achats pour lui-même + les établissements associés



4 étapes clés pour l'acheteur

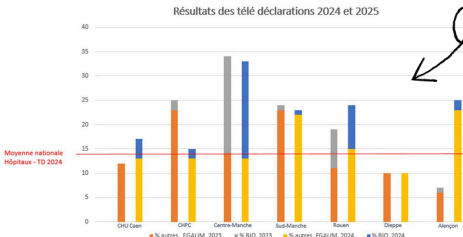
1. RDV 1 : Etat des besoins RDV 2 :
2. Restitution du sourcing
3. RDV 3 : Point intermédiaire
4. RDV 4 : Bilan

Freins :

- ✓ Période de renouvellement des marchés Budget
- ✓ alimentaire d'un hôpital = 1 à 3 % donc peu de marge de manœuvre
- ✓ Surcoût des produits EGALIM
- ✓ Diversité de profils dans un hôpital /régimes alimentaires : mixés, hyper protéiné ...
- ✓ Aspect sanitaire

Facteurs de réussite :

- ✓ Approvisionnements en produits EGALIM via des marchés initiés et gérés directement par l'établissement support, en complément des groupements d'achats
- ✓ Perception de la loi EGALim comme une opportunité de contribuer à une alimentation plus durable Changements de pratiques :
 - Sur la lutte contre le gaspillage alimentaire
 - Sur la végétalisation des menus



LES INÉVITABLES

Les produits locaux dans vos assiettes



- ✓ Marque départementale GRATUITE pour les restaurateurs valorisant l'utilisation des produits locaux dans leurs menus (produits en circuits de proximité en Creuse et départements limitrophes)
- ✓ Mise en réseau des producteurs et restaurateurs sur le département de la Creuse
- ✓ Vérification de la traçabilité



Vidéo de présentation du projet

Les engagements

3 critères

- ✓ À minima 3 produits locaux dans les plats et/ou menus
- ✓ Produits locaux et origines cités sur la carte ou affichés dans le restaurant
- ✓ Éléments de communication à mettre en évidence

2 temps forts sur l'année

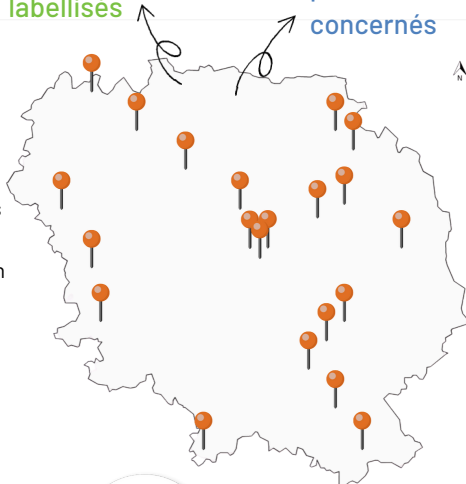
Amélioration des partenariats

IMPACTS

- ✓ Mise en relation producteurs-restaurateurs pour partenariat sur l'événement (souvent à long terme par la suite)
- ✓ Menus se rapprochant le + possible du 100% local avec proposition de produits de saison locaux

+ de 20
restaurants
labellisés

+ de 80
producteurs
concernés



Partenaires



Guide méthodo



- ✓ Prendre contact avec le restaurateur intéressé par la marque **Les Inévitables**
- ✓ Accompagner les restaurants à se fournir davantage en produits locaux
- ✓ Vérification des engagements des restaurateurs (convention de partenariat)

JOURNÉE DE L'ALIMENTATION : COOPÉRER POUR MIEUX NOURRIR LES TERRITOIRES



CHAMBRES
D'AGRICULTURE
FRANCE