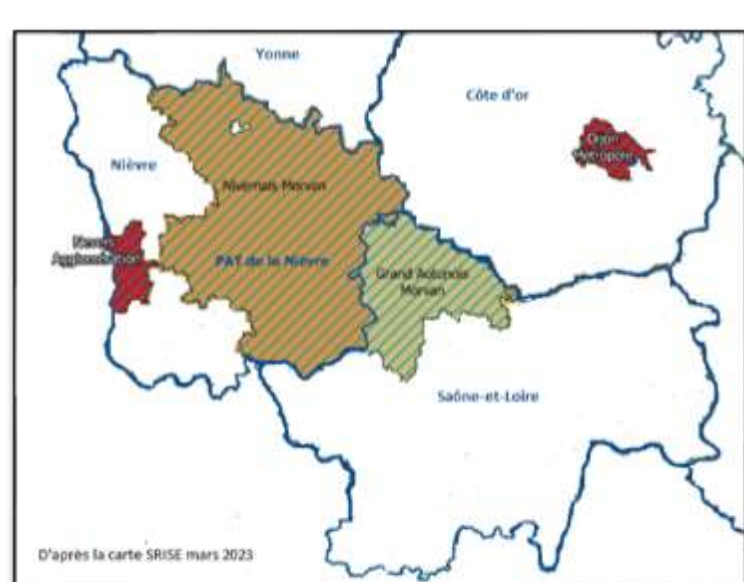


## L'approvisionnement de la restauration collective



### • Présentation du territoire



Exemples dans 2 PAT de Bourgogne-Franche-Comté

### • Présentation de la thématique/action

#### - PAT Nivernais Morvan lancé en 2021 :

« Le Labo des cantines » : un réseau de proximité fédérant élus, gestionnaires, équipes-cuisines et producteurs

#### - PAT Grand Autunois Morvan :

Une cuisine centrale intercommunale à 1 300 repas/j et un abattoir intercommunal

### • Présentation des territoires ayant travaillé sur cette thématique

**Le PAT du Pays Nivernais Morvan :** 5 Communautés de communes, dans le département de la Nièvre en partie dans le Parc naturel régional du Morvan, 60 000 habitants, 197 communes, territoire très rural, marqué par l'activité d'élevage

#### **Le PAT du Grand Autunois Morvan :**

55 communes, 40 000 habitants, 66 000 ha, 600 exploitations agricoles dont la moitié en diversification. Territoire très rural

## FACTEURS DE RÉUSSITE

- Embarquer dans la dynamique élus, gestionnaire et équipe cuisine, animateurs... et les parents
- Volonté politique et des outils structurants sur le territoire (abattoir, cuisine centrale, ateliers de transformation...)
- Gouvernance partagée (commission agricole avec parité socio professionnels agricoles et élus)

## POINTS DE VIGILANCE

- Veiller à la stabilité des équipes des cantines
- Communiquer régulièrement
- Transformer l'expérimentation en système professionnel pérenne
- Maintenir la dynamique logistique, transformation, commercialisation de proximité

Ce poster a été élaboré dans le cadre du Premier Carrefour des PAT – 30 juin 2023.

