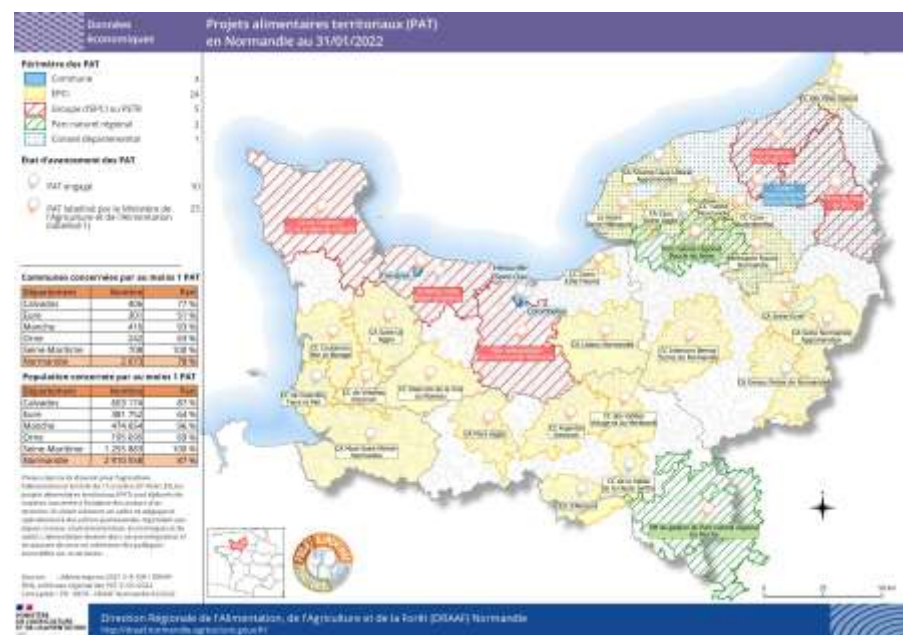


La lutte contre le gaspillage alimentaire en Normandie



• Présentation du territoire

La Normandie compte plus de 40 démarches de relocalisation de l'alimentation sur les territoires, dont 27 PAT labellisés de niveau 1.

Présentation de la thématique

La Normandie est une des premières régions à avoir mis en place un REGAL, co piloté par plusieurs structures et financé par l'ADEME, le Conseil Régional et la DRAAF. Pour la période 2022/2024, le REGAL accompagne des PAT volontaires pour réduire le gaspillage (sensibilisation, pesées).

Présentation des territoires ayant travaillé sur cette thématique

Avec l'accompagnement du REGAL, le PAT du Havre Métropole incite ses restaurants scolaires à participer au « défi assiette vide », ouvert à toute la restauration collective normande.

Le PAT Lisieux Normandie a mis en place un REGAL complémentaire aux échanges régionaux. Au travers de plénières et de groupes de travail, l'objectif est de faciliter l'engagement des acteurs du territoire dans des actions concrètes en lien avec les maillons de proximité.

FACTEURS DE RÉUSSITE

- Mobilisation des équipes de restauration et du grand public sur la durée
- Portage transversal au sein des différents services
- Des échanges réguliers avec les acteurs (questionnements, réglementation...)

POINTS DE VIGILANCE

- Assurer un temps dédié aux échanges, à l'animation des groupes de travail
- Porter les actions sur la durée
- Mobiliser les acteurs locaux pour qu'ils s'inscrivent dans les instances régionales (référénts locaux)

Ce poster a été élaboré dans le cadre du Premier Carrefour des PAT – 30 juin 2023.

