

PAT!

PROJET
ALIMENTAIRE
TERRITORIAL

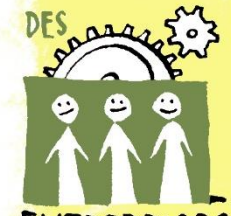


POUR UNE

ALIMENTATION LOCALE & DE QUALITÉ

EN HAUTE MAYENNE

LA HAUTE MAYENNE, UN TERRITOIRE RICHE & DIVERSIFIÉ



4 COMMUNAUTÉS DE COMMUNES



(PROJET ALIMENTAIRE TERRITORIAL)

LE PAT!

C'EST FÉDÉRER TOUT CE PETIT MONDE
AUTOUR DE LA VOLONTÉ DE PRODUIRE PLUS LOCALEMENT
ET D'ALLER VERS UNE AGRICULTURE PLUS DURABLE
SUR LE TERRITOIRE.



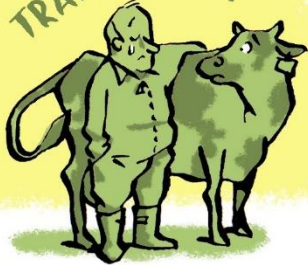
COMMENT ?

1. DÉVELOPPER L'OFFRE EN PRODUITS LOCAUX & DE QUALITÉ
2. SENSIBILISER LES CONSOMMATEURS -CITOYENS
3. FAVORISER L'APPROVISIONNEMENT DES CANTINES EN PRODUITS LOCAUX & DE QUALITÉ
4. METTRE EN VALEUR NOTRE PATRIMOINE ALIMENTAIRE

1. DEVELOPPER L'OFFRE

EN PRODUITS LOCAUX & DE QUALITÉ

TRANSMISSION



UN CONSTAT :

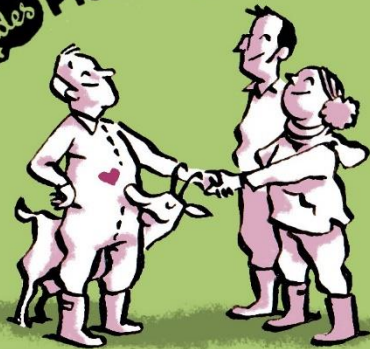
- BEAUCOUP DE FERMES EN ÉLEVAGE À CÉDER, DE MOINS EN MOINS SOUVENT REPRISÉS PAR LES ENFANTS
- DIFFICULTÉ À ENVISAGER UN AUTRE SYSTÈME DE PRODUCTION APRÈS UNE VIE CONSACRÉE À L'ÉLEVAGE
- VENDRE AU VOISIN DÉSIREUX DE S'AGRANDIR EST SOUVENT PLUS SIMPLE QUÉ DE TRANSMETTRE À UN JEUNE

- TROP PEU DE CANDIDATS À L'INSTALLATION PAR MANQUE D'ATTRACTIVITÉ DU MÉTIER ET DU TERRITOIRE
- VISION PARFOIS IDÉALISÉE DU MÉTIER DE LA PART DES NOUVEAUX VENUS EN AGRICULTURE
- PROJET DE PETITES FERMES (BIO, CIRCUITS COURTS, VENTE DIRECTE), SURTOUT EN PRODUCTION VÉGÉTALE

INSTALLATION



des PISTES...



- ENCOURAGER L'INSTALLATION COLLECTIVE ET LA DIVERSIFICATION DE LA PRODUCTION
- ACCOMPAGNER LES FUTURS AGRICULTEURS RETRAITÉS
- ALLER CHERCHER AILLEURS DES PORTEURS DE PROJETS
- S'APPUYER SUR LES NOMBREUSES INITIATIVES POUR S'INSTALLER ET BIEN VIVRE EN HAUTE MAYENNE

2. SENSIBILISER

LES CONSOMMATEURS-CITOYENS



J'ENE SAIS PAS CUISINER
(ET J'ADORE LE NUTELLA)

J'AIMERAI BIEN CONSOMMER
DIFFÉREMMENT... MAIS C'EST
VRAIMENT PLUS SIMPLE DE
FAIRE MES COURSES EN GRANDE
SURFACE !

... ET MOINS CHER !
MOI, JE PEUX PAS ME
LE PERMETTRE

des PISTES...

- DEVELOPPER DES ATELIERS CUISINE POUR MIEUX CONNAÎTRE ET DÉGUSTER CES PRODUITS
- RENCONTRER LES PRODUCTEURS (MARCHÉS, FERMES OUVERTES)
- EXPLIQUER LE PRIX DES ALIMENTS ET PRENDRE CONSCIENCE DES RÉPERCUSSIONS DE NOS CHOIX DE CONSOMMATION



PAIN & FROMAGE...
AH SI, ÇA JE POURRAIS
FAIRE !

3. FAVORISER L'APPROVISIONNEMENT DES CANTINES EN PRODUITS LOCAUX & DE QUALITÉ



ET LE PRIX? ET LE TEMPS POUR S'APPROVISIONNER CHEZ LES PRODUCTEURS? PRODUITS LOCAUX, D'ACCORD MAIS SI C'EST POUR AVOIR TOUJOURS DES NAVETS! ET LES ENFANTS QUI VONT TOUT ME LAISSER, ET...

MAIS SI, ÇA MARCHE!! EN PLANIFIANT LES COMMANDES, EN SENSIBILISANT LES ENFANTS AU GOUT ET AU GASPILLAGE ALIMENTAIRE



MADAME, Y'A DU RAB' DE POIREAUX?



- SOLLICITER L'APPUI DU MAIRE (FINANCEMENT, FORMATION, SENSIBILISATION VIA LE BULLETIN MUNICIPAL...) ET DES PARENTS D'ÉLÈVES
- PASSER COMMANDES AUPRÈS DES PLATEFORMES REGROUPANT LES PRODUITS LOCAUX
- SE FORMER, ÉCHANGER AUTOUR DES EXPÉRIENCES



4. METTRE EN VALEUR NOTRE PATRIMOINE ALIMENTAIRE



- S'APPUYER SUR DES ÉLÉMENTS SCIENTIFIQUES ET HISTORIQUES
- SOUTENIR LES ASSOCIATIONS QUI TRAVAILLENT AU DÉVELOPPEMENT ET À LA SAUVEGARDE DES RACES ANCIENNES
- FAIRE CONNAÎTRE LES SAVOIR-FAIRE PARTICULIERS DES PAYSANS ET TRANSFORMATEURS (PAIN, FROMAGE, ...)

SAVIEZ-VOUS QU'HISTORIQUEMENT, LE SARRASIN EST PLUS MAYENNAIS QUE BRETON?



LA DÉMARCHE VOUS INTÉRESSE ?

CONTACT:

TÉL 02.43.11.04.40

MAIL pat@hautemayenne.fr

BLOG pathautemayenne.fr



ILS ONT PARTICIPÉ À LA DÉMARCHE :

COLLECTIVITÉS TERRITORIALES, CHAMBRES CONSULAIRES,
ORGANISATIONS AGRICOLES, ENTREPRISES (AGRIcoles,
AGROALIMENTAIRES, COMMERCIALES), ACTEURS DE LA
RESTAURATION COLLECTIVE, ASSOCIATIONS ENVIRONNEMENTALES,
ÉTABLISSEMENTS D'ENSEIGNEMENT AGRICOLE



CE PROJET EST COFINANCÉ PAR LE FONDS EUROPÉEN AGRICOLE
POUR LE DÉVELOPPEMENT RURAL. L'EUROPE INVESTIT DANS LES ZONES RURALES

MINISTÈRE
DE L'AGRICULTURE
ET DE
L'ALIMENTATION

AGENCE DE LA
TRANSITION
ÉCOLOGIQUE