

# Webinaire – Accompagner le changement de pratiques agricoles

Jeudi 17 octobre – 15h30



Date

# Sommaire



## Présentation AgriBest

*Temps d'échanges*



## Introduction sur les PSE et le rôle à jouer des collectivités sur ce dispositif



## Retour d'expérience du PAT Saône-Beaujolais sur le pilotage d'un PSE

*Temps d'échanges*

# Présentation d'AgriBEST®

*Clarisse Léon, Chargée de projets outils de suivi de la biodiversité, CDC Biodiversité*



# Les partenaires

## Membres fondateurs

**CDC** BIODIVERSITÉ



MISSION  
ÉCONOMIE  
DE LA BIODIVERSITÉ



LA COOPÉRATION AGRICOLE  
GRAND OUEST  
Bretagne - Normandie - Pays de la Loire

## Avec le soutien de

 **RÉGION  
PAYS  
DE LA LOIRE**



Avec  
la contribution  
financière du compte  
d'affectation spéciale  
développement  
agricole et rural  
CASDAR

 **MINISTÈRE  
DE L'AGRICULTURE  
ET DE L'ALIMENTATION**  
*Liberté  
Égalité  
Fraternité*



# AgriBEST® : les caractéristiques

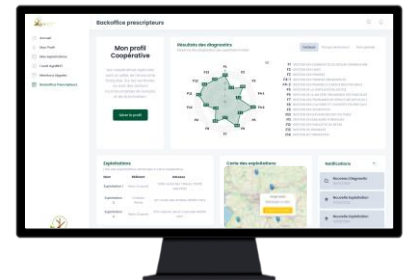


## Principales caractéristiques

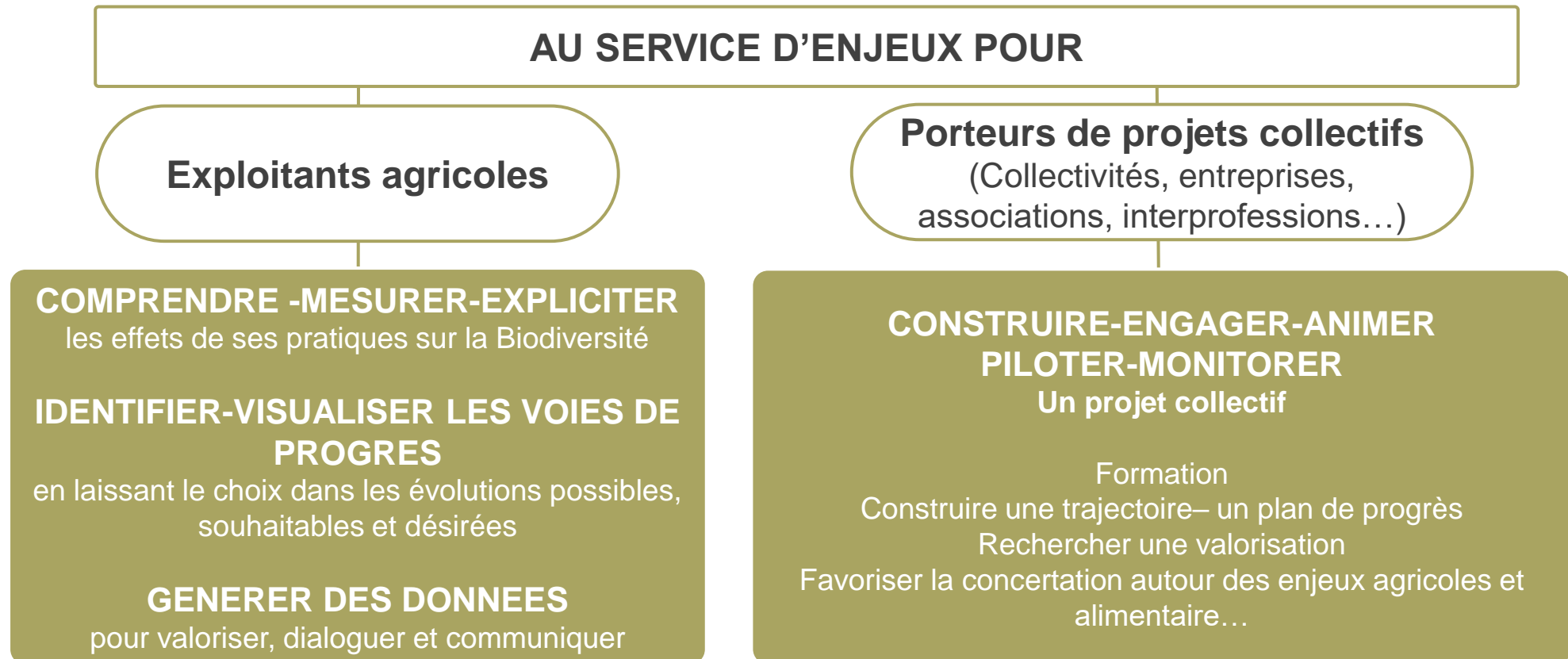
- **Autodiagnostic rapide** (30 à 45 min)
- **Gratuit**, simple et pédagogique, sans prérequis
- **Référentiel unique** : tous territoires, toutes filières
- Utilisable à l'échelle de **l'exploitation et/ou de l'atelier**
- Utilisable à titre individuel ou collectif

## Une gestion des données transparente et sécurisée

- Les agriculteurs sont décisionnaires des règles de partage de leurs données
- Respect des règles RGPD et des chartes d'utilisation de l'outil



# AgriBEST® : un outil, plusieurs niveaux d'enjeux



# AgriBEST® : un outil, une triple ambition



1

MOBILISER LE PLUS GRAND NOMBRE

2

DÉCLENCHER ET ORIENTER UNE DÉMARCHE DE PROGRÈS

3

FACILITER LA COMMUNICATION, LE DIALOGUE ET LA VALORISATION

## PASSER UN CAP

En massifiant la prise en compte de la biodiversité dans les pratiques agricoles

## AMELIORER LA CONNAISSANCE DES RELATIONS AGRICULTURE – BIODIVERSITÉ

En générant de la donnée d'intérêt général

# AgriBEST®, son développement

## Un processus de co-construction pour un outil robuste et reconnu

### Preuve de concept

Réalisation d'une V1 – à dire d'experts - de la grille d'évaluation et 40aines de tests terrain

2020

2021

### Développement-Finalisation de l'outil

Finalisation de la grille d'évaluation: collaboration avec l'INRAE (zone atelier *Plaine et Val de sèvre*) + 200 tests sur une diversité de filières et de territoires  
Finalisation de l'application

Lancement officiel de l'application et déploiement  
Juin 2023

2023

### AgriBEST®

Reconnu « initiative en faveur des Pollinisateurs » (Plan Pollinisateur)

Inscrit dans le Pacte en faveur de la haie, fiche action n°8 "Aménités biodiversité"



**Communauté AgriBEST® (experts et utilisateurs)**



# Evaluer la capacité d'accueil de la biodiversité

## 15 FACTEURS À RENSEIGNER



Gestion de la biodiversité associée à l'eau et aux milieux humides

- 1 Matière organique
- 2 Fertilisation azotée
- 3 Structure des sols
- 4 Drainage
- 5 Irrigation



Gestion de la biodiversité des cœurs de parcelles cultivées

- 6 Cultures et couverts fleuris
- 7 Adventices
- 8 Ravageurs de cultures
- 9 Maladies fongiques
- 10 Bandes enherbées



Gestion de la biodiversité prairiale

- 11 Couverts prairiaux
- 12 Prairies permanentes
- 13 Prairies permanentes à caractère naturel



Gestion de la biodiversité associée aux éléments naturels du paysage

- 14 Éléments écologiques remarquables
- 15 Haies

6

Six niveaux de performance pour chaque facteur



Des textes et vidéos explicatives pour faciliter la compréhension et l'appropriation



Des ressources pour aller plus loin

# Services écosystémiques

- Rendre visibles les liens entre **pratiques agricoles** et **services écosystémiques** fournis par les agroécosystèmes

## BIODIVERSITÉ



Préservation de la santé des sols



Accueil des pollinisateurs  
et auxiliaires



Accueil de la faune et  
préservation des milieux

## EAU



Qualité de l'eau



Résilience face aux fortes  
pluies et aux inondations

## CLIMAT



Résilience face aux  
sécheresses et aux canicules



Stockage et émissions locales  
de gaz à effet de serre



Potentiel d'autonomie  
de l'exploitation

## QUALITÉ DE VIE LOCALE



Qualité de l'air

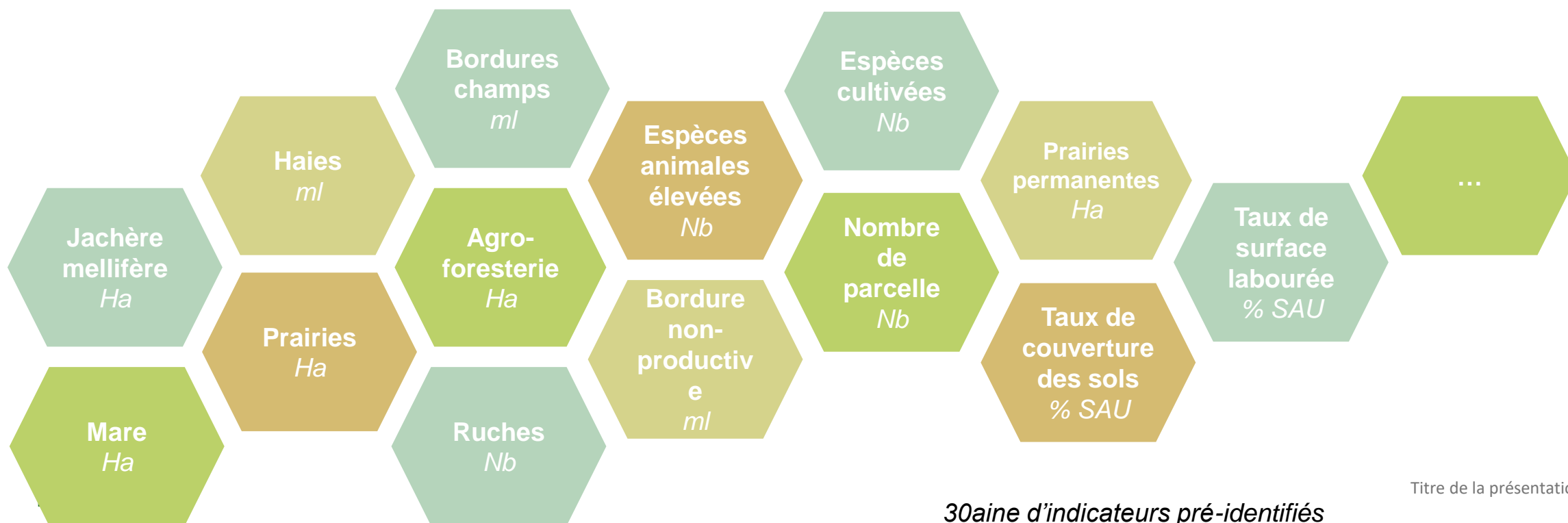


Protection des paysages

# Indicateurs supplémentaires

**NEW**

- **Améliorer la caractérisation des pratiques agricoles**
- **Une liste ouverte:** Libre choix des indicateurs à proposer aux agriculteurs partenaires du projet collectif (« obligatoires » ou « non-obligatoire »)
- **N'entrent pas dans le calcul de la note AgriBEST®**



# Albums AgriBEST®: illustrer la biodiversité et les pratiques



AgriBEST

Mes albums

Mes médias

Galerie AgriBEST

À propos

Ajouter un média

Bienvenue sur Mes Albums, la plateforme pour illustrer la biodiversité associée à vos pratiques agricoles



Exploitation 1

16/04/2024

0

Commencer >>

Ferme des Tilleuls

11/09/2024

1

Compléter >>

Exploitation 2

04/09/2024

2

Compléter >>

Exploitation 1

05/07/2024

10

Compléter >>

Nouvel album

Pour illustrer un nouveau diagnostic, allez sur la plateforme AgriBEST et complétez un nouveau diagnostic.

Allez sur AgriBEST

# AgriBEST<sup>®</sup>, un facilitateur de projets et initiatives

Une stratégie de déploiement basée sur des porteurs de projets collectifs et des projets structurants

Un outil multiple usages: sensibilisation, formation, animation de groupe, accompagnement de démarches de progrès, recherche-expérimentation, valorisation...

**Former**  
agriculteur·rices-s,  
conseiller·e-s et  
futur·e-s actif·ve-s  
agricoles

**Mettre en place**  
des plans de progrès  
à différentes échelles  
(exploitation,  
filière, territoire)

**Valoriser**  
les efforts réalisés

**Faciliter**  
le dialogue et le  
croisement de  
connaissances

## Un backoffice pour les prescripteurs

### Un espace de gestion des données

- Un espace dédié pour chaque prescripteur
- Pour télécharger les résultats des diagnostics
- Pour proposer aux agriculteurs de rejoindre le projet



# Les résultats du diagnostic

1

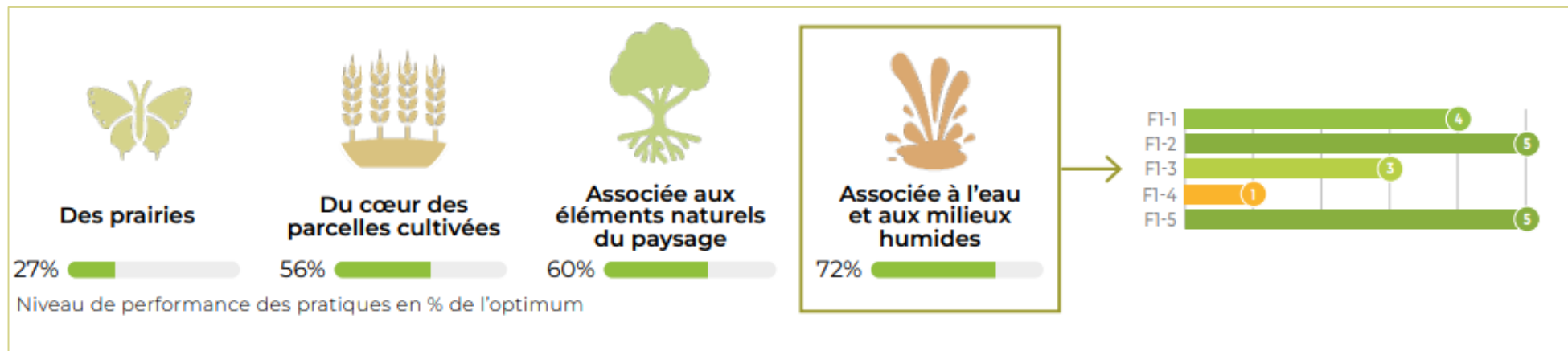
Un score global par exploitation basée sur 15 facteurs à renseigner

Pour se positionner, comprendre le lien entre pratiques/ choix d'itinéraires techniques et biodiversité

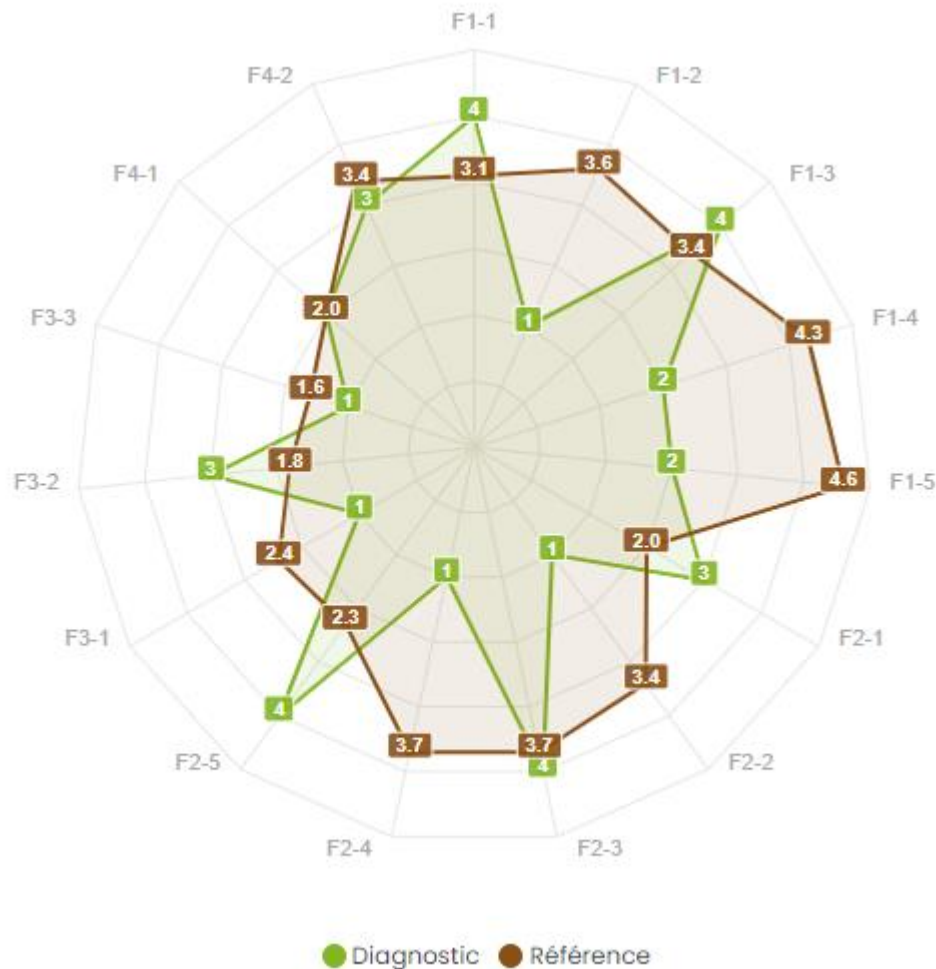
2

Une note déclinée sur 4 types de biodiversité en lien avec l'exploitation

Pour construire un plan de progrès



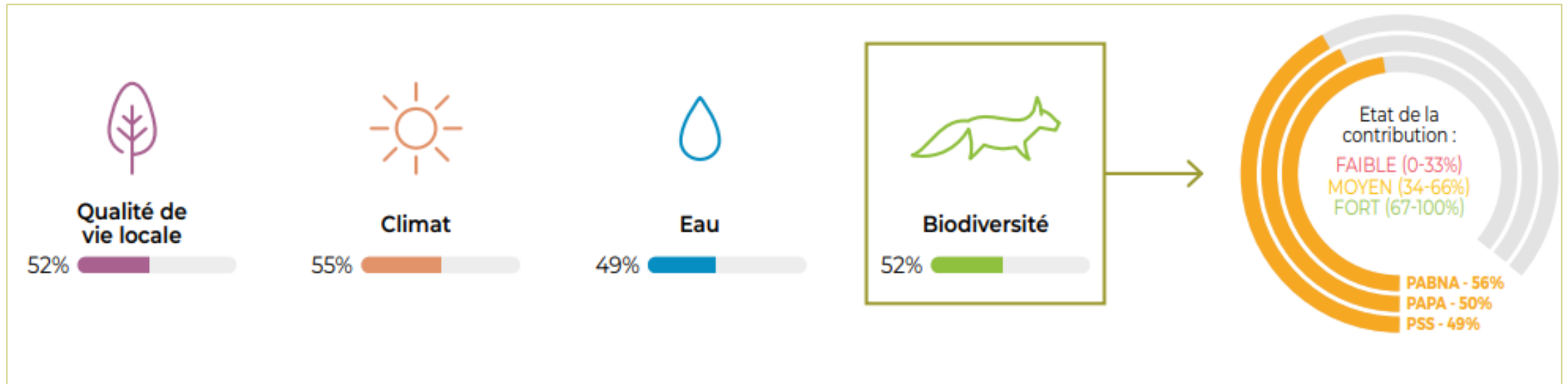
# Données de comparaison



- Analyser son évolution dans le temps
- Se comparer à des références moyennes (OTEX, SIQO, département)

# Les résultats du diagnostic

Comprendre et identifier le potentiel de fourniture de services écosystémiques

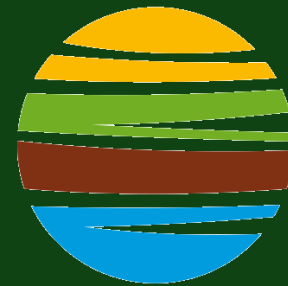


*Aperçu de résultats du module Services écosystémiques*



# AgriBEST<sup>®</sup>, retour d'expérience

*Marie THEODORE, Experte Eau & Biodiversité chez  
VIVESCIA*



# VIVESCIA



# VIVESCIA en quelques chiffres

## CHIFFRES CLÉS DU GROUPE



195 millions  
d'euros  
d'EBITDA.



4,6 milliards  
d'euros  
de chiffre d'affaires.



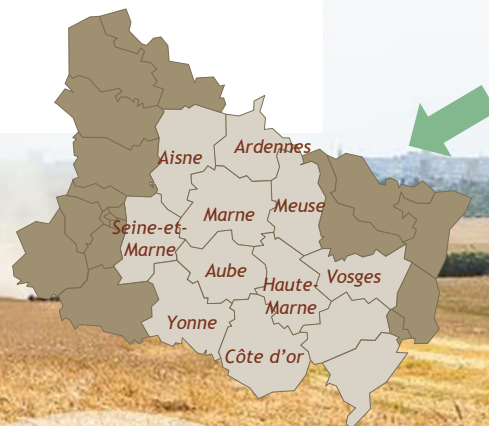
122 millions  
d'euros  
d'investissements.



52 % du chiffre d'affaires  
à l'international.



55 implantations industrielles  
en France et dans le monde.



## LA COOPÉRATIVE ET SES FILIALES AGRICOLES



un acteur clé  
des territoires  
du nord-est  
de la France



Conseils  
et services



Commerce  
des grains



Transport



Semences



Viticulture



Agrofourniture



**10 000**

Agriculteurs-coopérateurs,  
propriétaires de la Coopérative

**6 900**  
collaborateurs

Des expertises et des métiers



Un des leaders  
mondiaux du malt



1<sup>er</sup> meunier  
français



Un des leaders  
européens de la BVP



Numéro 2 européen  
du maïs semoulier



Un leader régional de  
la nutrition animale



Recherche et  
biotechnologies



Des produits naturels et gourmands et  
des marques bien connues du grand public

# La biodiversité chez VIVESCIA

Des actions depuis 15 ans

Pollinisateurs



Productivité colzas

Semences



Balances connectées



Bol alimentaire des  
abeilles

Trames bleues et vertes :  
VIVESCIA Industries contribue au  
financement de trois projets robustes  
inscrits dans la durée, avec un plan  
d'action et un budget prévisionnel  
sur cinq ans.



 **Symbiose**  
pour des paysages de biodiversité

Depuis 2022 :  
partenariat VIVESCIA Industries  
avec Symbiose

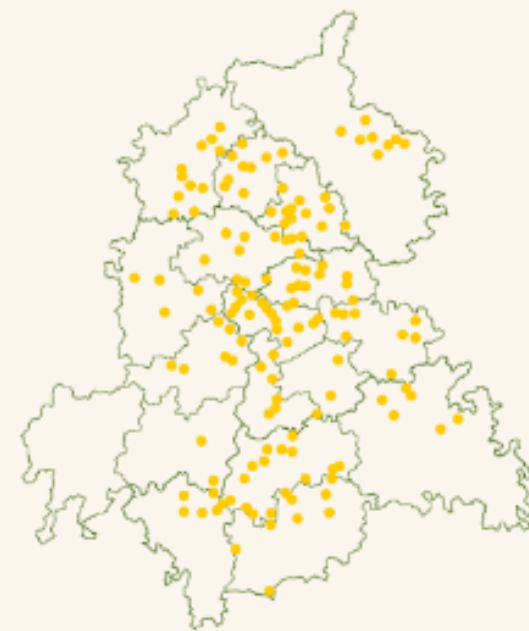
# Link

LA DÉMARCHE DÉVELOPPEMENT  
DURABLE DE VIVESCIA



# TRANSITIONS

TOUT COMMENCE  
ENSEMBLE



2023

200 agriculteurs engagés

2024

420 agriculteurs engagés

2025

1000 agriculteurs

Engagement de 3 ans

Relever le défi de l'agriculture  
régénérative, de l'amont à l'aval

# Pourquoi cet outil ?

Un 1<sup>er</sup> état des lieux, un point d'étape sur les pratiques favorables à la biodiversité sur les exploitations agricoles des territoires VIVESCIA, pour valoriser les actions existantes et continuer à progresser.



**SENSIBILISER** aux enjeux biodiversité



**VALORISER** les efforts conduits par les agriculteurs  
et **ETRE FORCE DE PROPOSITION** auprès des pouvoirs publics et clients sur les indicateurs et référentiels



**QUANTIFIER** les efforts conduits à l'échelle de l'exploitation agricole sur les territoires de la Coopérative et  
**PROGRESSER**

**À PARTIR DU 3 SEPTEMBRE 2024**

**ACCESSIBLE À TOUS LES ASSOCIÉS-COOPÉRATEURS VIVESCIA**

**SIMPLE, GRATUIT ET RAPIDE 40MIN**

# DIAGNOSTIC BIODIVERSITÉ

## LANCEZ-VOUS DÈS MAINTENANT

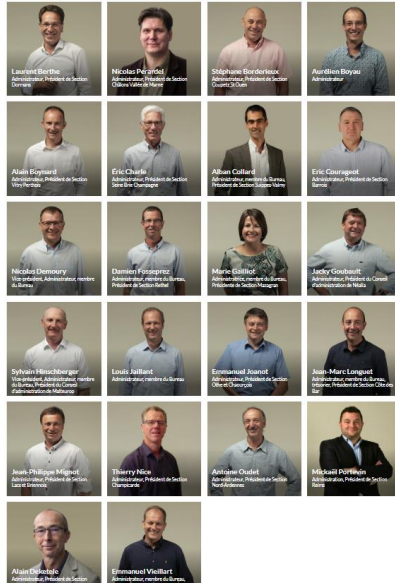
**AVEC L'OUTIL AGRIBEST, VOUS POURREZ**

- comprendre et évaluer les effets de vos pratiques agricoles sur la biodiversité
- identifier et visualiser les voies de progrès pour des pratiques agricoles en faveur de la biodiversité
- permettre à votre Coopérative de vous proposer un accompagnement technique sur mesure et des formations adaptées

**DÉMARREZ DÈS MAINTENANT EN VOUS CONNECTANT SUR Arterre**  
et découvrez notre espace dédié sur tous les enjeux Biodiversité avec des vidéos, un tutoriel, un guide biodiversité sur Arterre.

# Actions de déploiement

## Lancement



## Des réunions avec les agriculteurs en GT

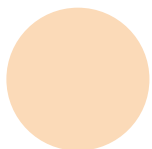


## Le Conseil d'Administration VIVESCIA

## A destination de l'ensemble des agriculteurs de la Coopérative

+ des outils de communication, un accès direct sur l'intranet agriculteurs etc...





Téléchargez l'application



Rejoignez-nous  
[agribest.fr](http://agribest.fr)

Contactez-nous  
[clarisse.leon@cdc-biodiversite.fr](mailto:clarisse.leon@cdc-biodiversite.fr)  
[tjullien@ouest.lacooperationagricole.coop](mailto:tjullien@ouest.lacooperationagricole.coop)

MISSION  
ÉCONOMIE  
DE LA BIODIVERSITÉ

CDC BIODIVERSITÉ



Outil développé avec le soutien



Avec la contribution financière du compte d'affectation spéciale développement agricole et rural CASDAR



MINISTÈRE DE L'AGRICULTURE ET DE L'ALIMENTATION

*Liberté  
Égalité  
Fraternité*



LA COOPÉRATION AGRICOLE  
OUEST



# Introduction aux Paiements pour Services Environnementaux

*Amélie Colle*

**vertigo**  
lab | Décrypter  
Révéler  
Basculer

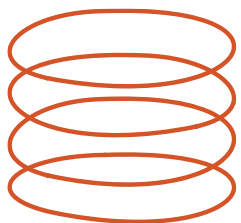




# VERTIGO LAB

**Vertigo Lab** accompagne les décideurs des **entreprises** et **territoires** à l'échelle locale, nationale et internationale dans leurs stratégies et politiques pour activer l'innovation responsable et **répondre aux enjeux de demain**.

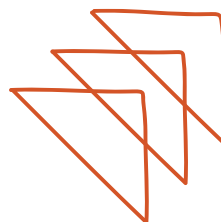
## NOS EXPERTISES



**Décrypter** la complexité



**Révéler** la réalité



**Basculer** les modèles

## NOS DOMAINES D'INTERVENTION

**Agriculture & alimentation**

**Biodiversité & climat**

**Économie territoriale**



Une équipe pluridisciplinaire de **19** consultants  
chercheurs, économistes,  
agronomes, politistes, ...

# Qu'est-ce qu'un PSE ?

<https://agriculture.gouv.fr/les-paiements-pour-services-environnementaux-en-agriculture>



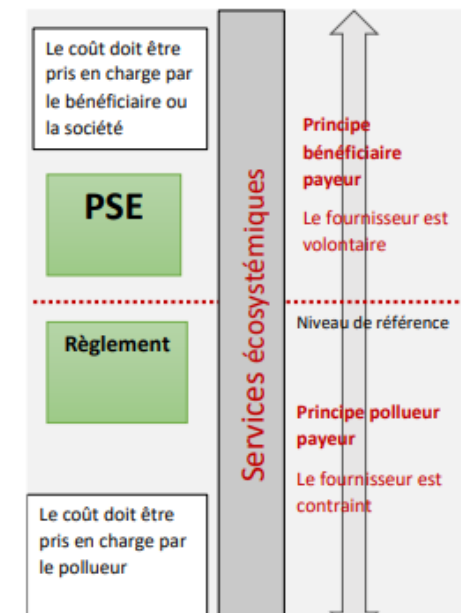
## Définition

« Les **paiements pour services environnementaux (PSE) en agriculture** sont des dispositifs qui **rémunèrent les agriculteurs** pour des actions qui contribuent à restaurer ou maintenir des écosystèmes dont la société tire des avantages (les biens et services écosystémiques). »

## 5 critères de qualification des PSE :

- **Liberté du fournisseur** : l'engagement des fournisseurs de services environnementaux est volontaire ;
- **Identification** : le dispositif doit avoir un objectif environnemental clairement défini ;
- **Conditionnalité** : le paiement n'est versé que si le résultat est atteint ;
- **Additionnalité** : le PSE doit permettre d'aller au-delà de l'évolution sans intervention de l'écosystème et des exigences réglementaires ;
- **Incitativité** : le niveau de paiement doit être suffisamment incitatif (rétribution pouvant prendre différentes formes, dont avantages en nature et immatériels).

Figure 2 : PSE et règlement



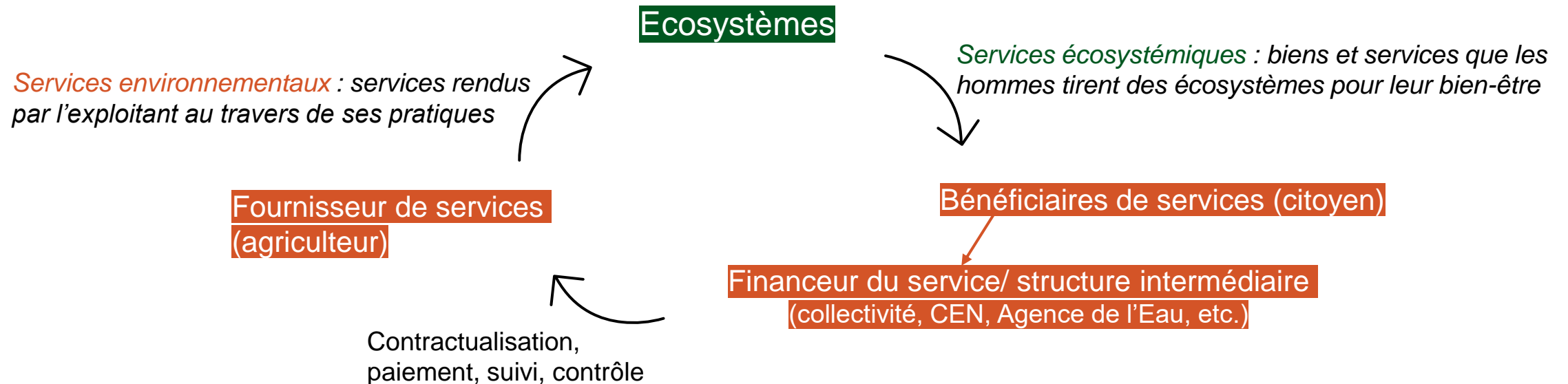
Source : Adapté de Matzdorf et al, 2014

# Qu'est-ce qu'un PSE ?

2 grandes fonctions/ acteurs :

- **Financer les fournisseurs du service environnemental** : les financeurs sont théoriquement les bénéficiaires (directs ou indirects) des services écosystémiques ;
- **Fournir le service environnemental** : dans le cas de PSE agricoles, les usagers du foncier agricole, des agriculteurs.

Mais également d'autres fonctions « intermédiaires » : créer les connaissances ; porter, financer l'émergence, le montage du PSE ; gérer le dispositif ; réaliser l'intermédiation financière ; contrôler ; animer et communiquer.



# Pourquoi un PSE ?

## Un outil intéressant, mais pas un outil miracle pour autant !

Un PSE permet de :

- ✓ Répondre à des **enjeux environnementaux** à l'échelle d'un territoire de manière adaptée et ambitieuse
- ✓ Travailler sur des **objectifs de résultats** et non uniquement de moyens
- ✓ Contribuer à la **transition agroécologique** de l'agriculture sur un territoire en créant du lien avec les **agriculteurs**, en valorisant leur travail, et en les impliquant dans l'action territoriale
- ✓ Réduire le **coût sociétal des pressions agricoles** en travaillant à la diminution des pressions agricoles à la cause de dépenses, plutôt qu'au traitement des conséquences



Les **PSE contribuent à diversifier les revenus** mais ont des effets limités sur l'augmentation des revenus. **Ils ne sont pas LA réponse aux enjeux de juste rémunération** des produits agricoles mais **un des leviers de la transition agroécologique**.

# Comment mettre en place un PSE ?

Il n'existe pas 1 modèle unique de PSE, mais autant de modalités que de dispositifs.

Généralement, 3 étapes majeures rythment la construction d'un PSE :

- 1. Phase exploratoire** : est-il pertinent et techniquement faisable de construire un PSE ?
- 2. Phase de définition et de test** : comment définir le PSE avec les acteurs du territoire ?
- 3. Phase de déploiement et de suivi** : comment déployer le dispositif au niveau souhaité ?

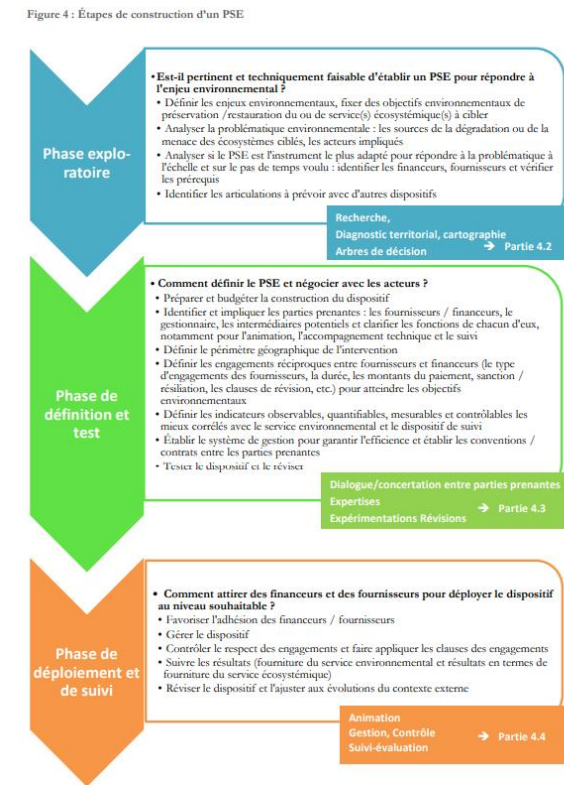


Figure 5 : Arbre de décision : le choix de s'orienter vers un PSE<sup>5</sup>

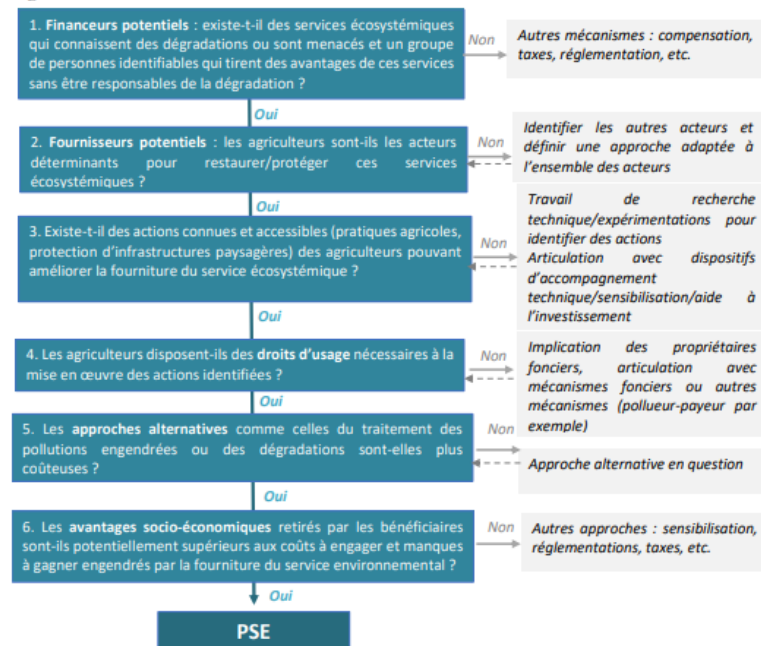
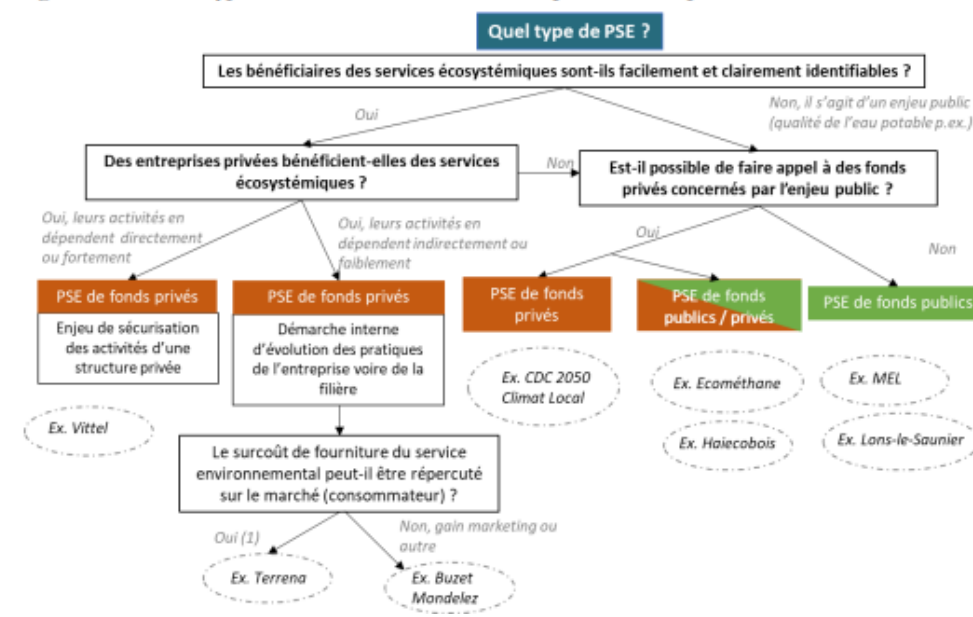


Figure 6 : Définir le type de financement du PSE : fonds publics et/ou privés ?



# Les PSE aujourd'hui : ressources et retours d'expériences

- Un dispositif mis en place par le Ministère de la transition écologique et les Agences de l'eau (mesure 24 du Plan Biodiversité, juillet 2018. 150 M€ sur 2019-2021. Mesure 3.D de la 2<sup>ème</sup> séquence des Assises de l'Eau)
- Plateforme du Ministère : recensement de 179 PSE (<https://pse-environnement.developpement-durable.gouv.fr/fiches-projets/liste>)
- Guides pratiques du Ministère : <https://agriculture.gouv.fr/les-paiements-pour-services-environnementaux-en-agriculture>
- Infographie de l'Agence de l'Eau Adour Garonne : <https://eau-grandsudouest.fr/sites/default/files/2024-03/PSE%202024.pdf>
- Enseignements du Lab PSE du réseau TRAME : <https://trame.org/wp-content/uploads/2022/12/GUIDE-METHODO.pdf>
- Des PSE privés existent également, et hybrides, au sein desquels les collectivités peuvent s'engager (en tant que facilitateur, financeur, animateur, etc.).

➤ « Accompagner le changement de pratiques agricoles » : d'autres leviers existent outre les PSE, la clé est de se poser la question de l'**objectif visé** pour identifier ensuite le(s) bon(s) outil(s) en lien avec les ambitions du territoire.

### Filtrer les projets

**Par localisation**  
Bassin hydrographique  
- Tout -

**Département ou Région**  
- Tout -

**Par porteur de projet**  
- Tout -

**Par type de projet**

Gestion des structures paysagères

Gestion des systèmes de production agricole

**Par enjeu environnemental**

Eau

Biodiversité

179 résultats correspondent à votre recherche

## PSE 3 BAC Grenelle de la Nièvre

**Localisation**  
Bassin Seine-Normandie  
Nièvre  
Bourgogne-Franche-Comté

**Projet porté par**  
Commune de Clamecy

**Type de projet**  
Gestion des systèmes de production agricole

**Enjeux environnementaux**  
Eau

ACCÉDER À LA FICHE PROJET

## Ardèche Méridionale Agroécologique - Exploitations de type "Culture"

**Localisation**

**Projet porté par**



La place d'un PSE dans le modèle économique d'une filière

Assurer une juste répartition de la valeur ajoutée

Produire avec moins d'intrants... Eau, produit phytosanitaire, fertilisant...

# Retour d'expérience du PAT Saône-Beaujolais sur le pilotage d'un PSE

*Léa Di Fonzo*





# Les PSE, un outil pour accompagner la transition des pratiques agricoles dans une démarche de Projet Alimentaire Territorial

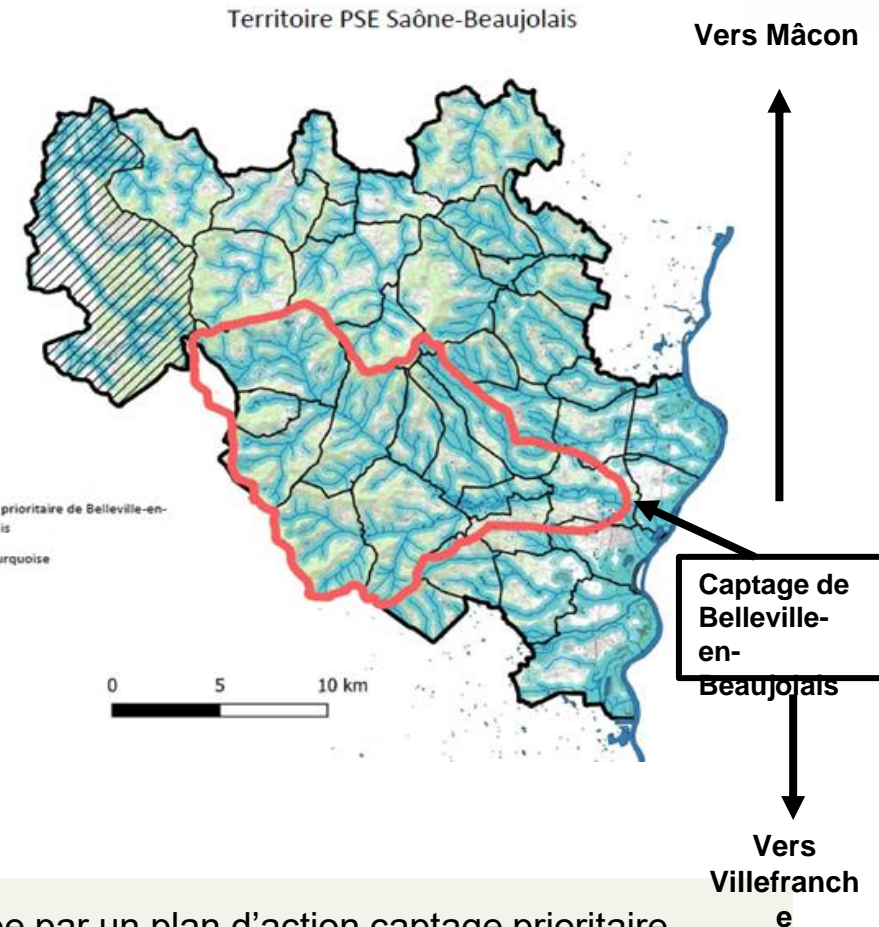
*Le cas des PSE et du PAT Saône-Beaujolais*





# LE TERRITOIRE

- Co-portage CCSB et SMRB
- Périmètre CCSB : 35 communes, 25 488 ha (RGA 2020)
- Principaux enjeux : agricoles et environnementaux
- 1 captage en eau potable prioritaire impacté par les pesticides (Belleville-en-Beaujolais)
- 47% du territoire de la CCSB recouvert de terres agricoles (54% pour le département, 49% échelle nationale)
- Exploitations diversifiées : 1 222 exploitations en 2020 (RGA 2020)
  - ✓ 81% viticulture, 11% élevage, 8 % polyculture, maraîchage et grandes cultures



- Dynamique agroenvironnementale portée par un plan d'action captage prioritaire
- Historique MAEC 2015/2016 (3 PAEC sur la CCSB : Haut-Beaujolais, Viticole, Val de Saône)
- 2 coopératives viticoles engagées dans des démarches agro-environnementales
- Label HVE en développement (partie viticulture)



ENJEU

5



UN PROJET PORTÉ PAR



DANS LE CADRE DU



AVEC LE SOUTIEN DE



## ACCOMPAGNER LA TRANSITION DES PRATIQUES POUR PRÉSERVER LES RESSOURCES



### • Action 7.7 :

Lancer et piloter un Marathon de la Biodiversité #2



### • Action 7.6 :

Renforcer la préservation d'Espaces Naturels Sensibles en accompagnant les agriculteurs sur des actions de préservation de la biodiversité

### Objectif 7

Encourager la transition des pratiques agricoles



### • Action 7.1 :

Mettre en place et piloter un dispositif de Paiements pour Services Environnementaux



### • Action 7.2 :

Déployer une stratégie foncière sur les Aires d'Alimentation de Captage en eau potable en partenariat avec le Syndicat Mixte des Rivières du Beaujolais



### • Action 7.3 :

Accompagner aux changements de pratiques en lien avec la gestion de la ressource en eau, par des outils de baux environnementaux et compensations



### • Action 7.4 :

Faire du lien avec les dispositifs PCAET et TePos portés par la CCSB



### • Action 7.5 :

Mettre en place et piloter un Projet AgroEnvironnemental et Climatique sur le Val de Saône

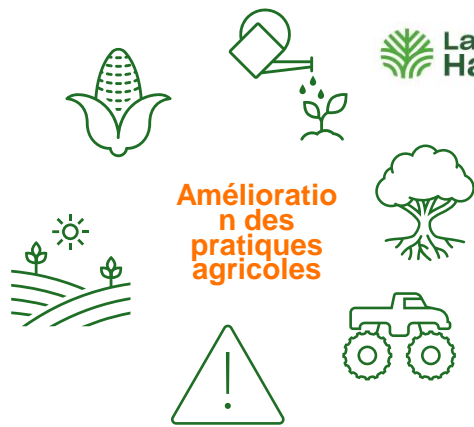




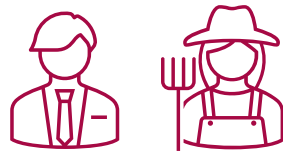
Label Haie



Amélioration des pratiques agricoles



2021 Audits Année 0



2021 Objectifs et engagement sur 5 ans (2021-2026)

41 

Audits annuels

€ Paiements annuels

2021 Appel à candidatures



# INDICATEURS ET SEUILS RETENUS

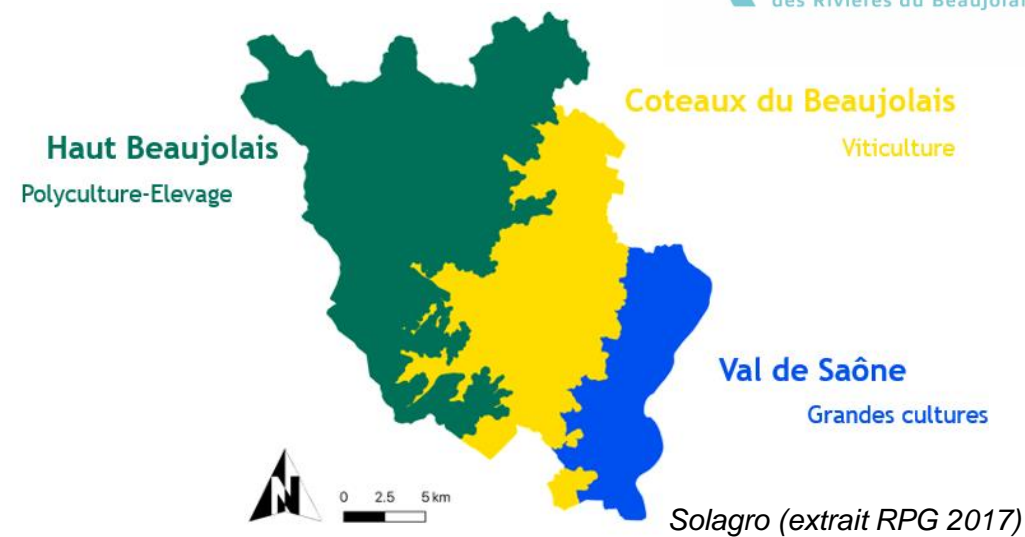
Thématiques	Indicateurs	Valeurs seuils					
		Viticulture		Grandes Cultures		Polyculture-élevage	
		Mini	Maxi	Mini	Maxi	Mini	Maxi
Gestion des structures paysagères	Pourcentage d'Infrastructures Agro-écologiques (IAE)	5	15	5	15	5	15
	Nombre de milieux présents	3	8	3	8	3	8
Gestion des systèmes de production agricole	Longueur moyenne de rotation	/	/	3	6	3	6
	Pourcentage de couverture des sols	10	80	80	100	80	100
	Quantité moyenne d'azote minéral par hectare	30	10	100	20	100	20
	Indice de Fréquence de Traitement (IFT) Herbicides	2,2	0	1,64	0	1,57	0
	Indice de Fréquence de Traitement (IFT) Hors Herbicides	14	0	2,82	0	1,35	0

# TYPOLOGIE DES EXPLOITATIONS ENGAGÉES

**41 agriculteurs engagés pour 5 ans – 3 848 ha de SAU**

-3 000 ha dans surface cible dont 500 ha sur l'AAC

-50% SAU minimum dans les surfaces à enjeux pour chaque agriculteur retenu



Type de culture	Nombre d'exploitations	Surface totale (ha)	Surface Mini (ha)	Surface Maxi (ha)	Surface Moy. (ha)	Surface Médiane (ha)
<b>GLOBAL</b>	<b>41</b>	<b>3 848,81</b>	<b>4,62</b>	<b>289,35</b>	<b>93,87</b>	<b>74,41</b>
Viticulture	17	450,55	4,62	96,46	26,50	13,45
Grandes cultures	13	2 079,94	12,73	289,35	160,00	175,36
Polyculture-élevage	8	811,22	18,91	179,62	101,40	109,57
Mixte (GC/viti)	3	507,10	117,50	200,50	169,03	189,10

# BUDGET TOTAL

➤ Pilotage du dispositif (CCSB/SMRB) :

**615 509 €** financés à 70% par l'AE RMC

➤ Paiements aux exploitants :

**2 266 424 €** financés à 100 % par l'AE RMC

**Paiement min. / max.  
sur 5 ans  
(prévisionnel)**

Min. 4 259 € (viti 7,13 ha)  
Max. 179 322€ (GC 290  
ha)

**Année 1**

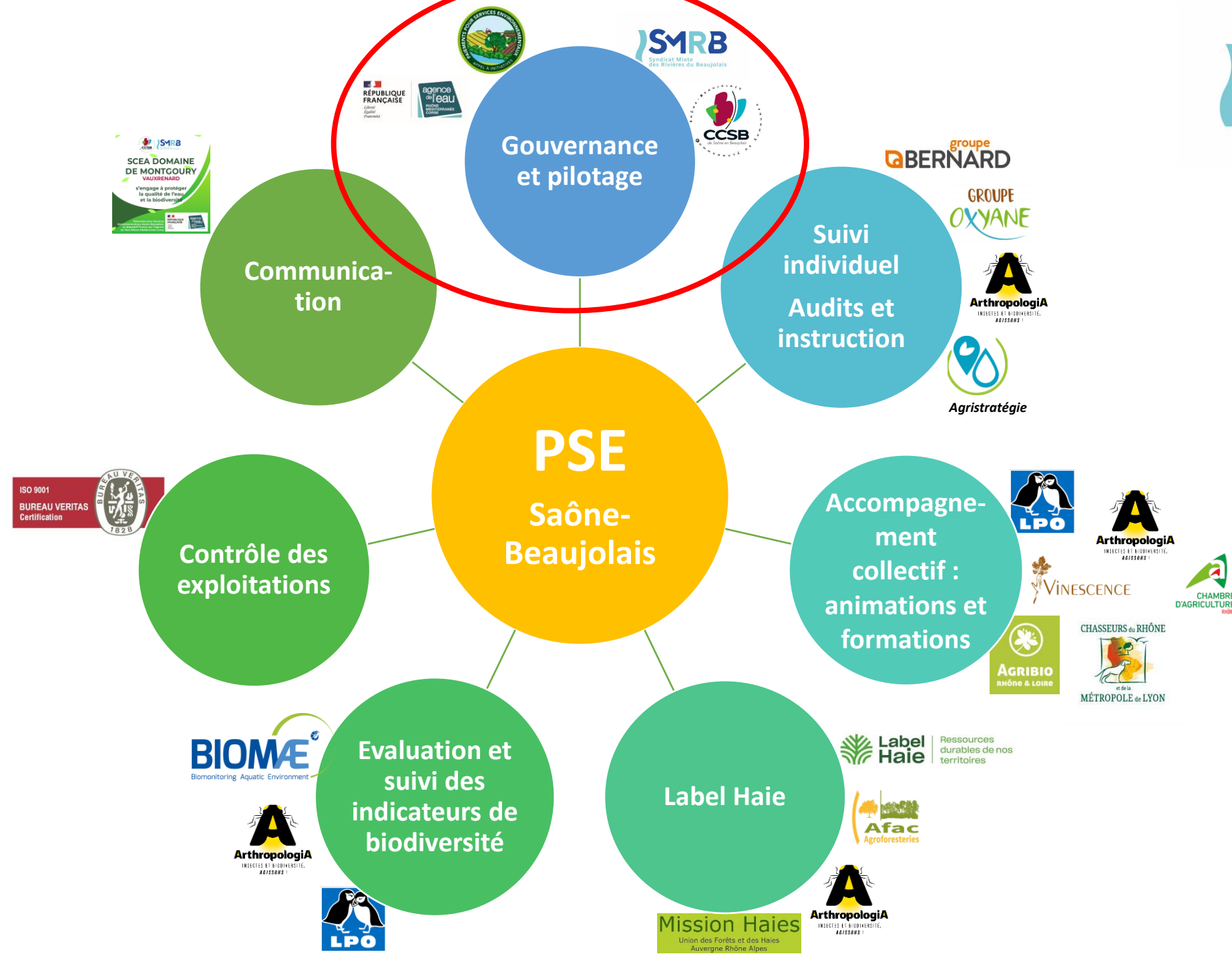
**85 % de l'enveloppe  
prévisionnelle payée**

Min. 400 € (viti 10 ha)  
Max. 55 000 € (GC 290  
ha)

**Année 2**

**118 % de l'enveloppe  
prévisionnelle payée**

Min. 1 000€ (PE 19 ha)  
Max. 51 500€ (GC 250  
ha)







Gouvernance et pilotage

Suivi individuel Audits et instruction

Communication

PSE Saône-Beaujolais

Accompagnement collectif : animations et formations

Contrôle des exploitations



Evaluation et suivi des indicateurs de biodiversité



Label Haie





Gouvernance et pilotage

Communication

Suivi individuel Audits et instruction

PSE Saône-Beaujolais



Contrôle des exploitations

Accompagnement collectif : animations et formations



Evaluation et suivi des indicateurs de biodiversité



Label Haie





Agribio Rhône & Loire



# ANIMATIONS COLLECTIVES

Coopérative Vinescence



Mission Haie &  
Arthropologia

Maintien de  
mare



Maintien de mare



Plantation d'arbres isolés



Maintien de mare



# QUELQUES RÉALISATIONS

Plantation de  
haie



Création de  
mare



Plantation d'arbres  
isolés



Plantation de haie





Gouvernance et pilotage

Communication

Suivi individuel Audits et instruction

PSE Saône-Beaujolais



Contrôle des exploitations



Accompagnement collectif : animations et formations



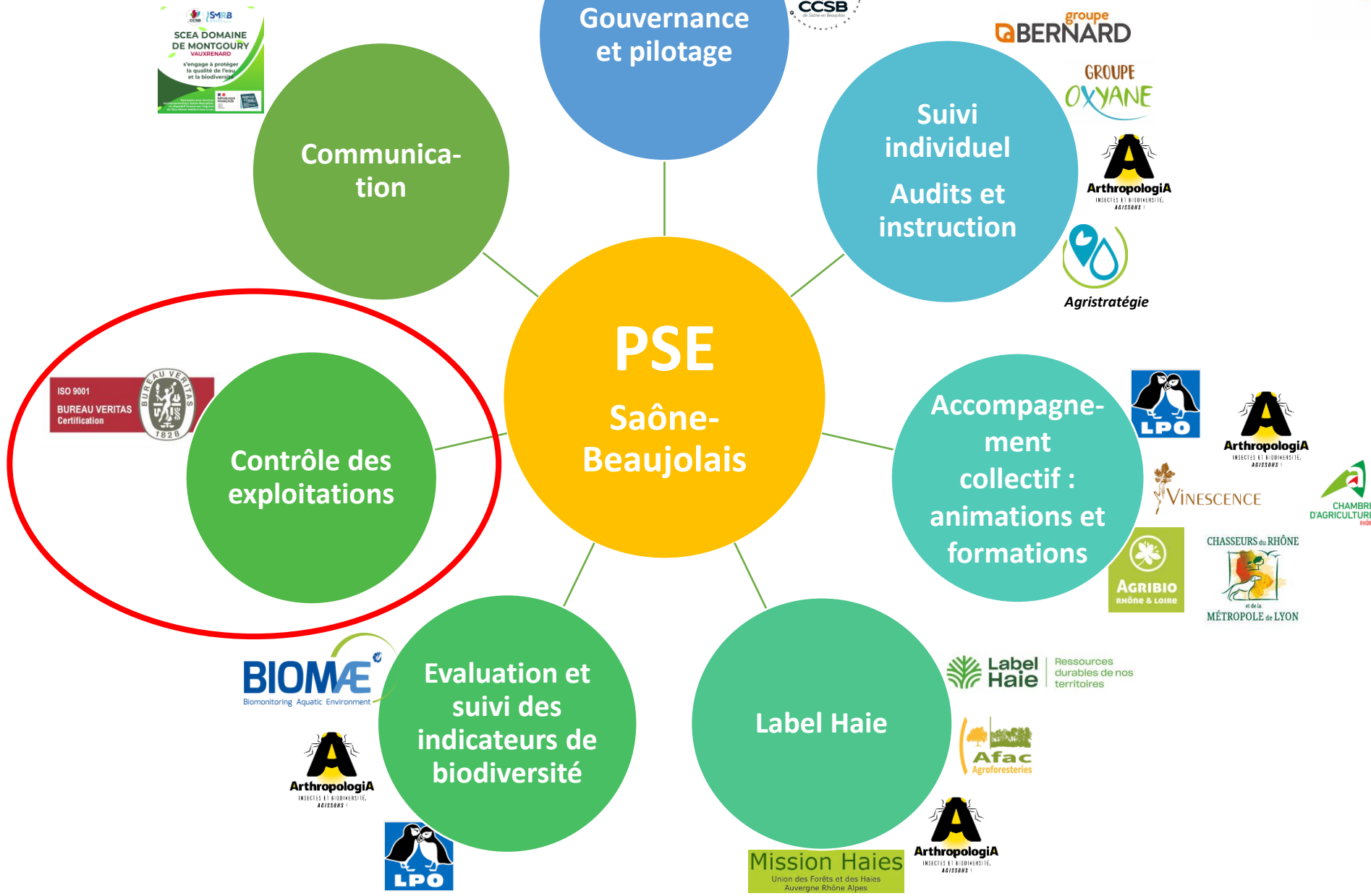
Evaluation et suivi des indicateurs de biodiversité

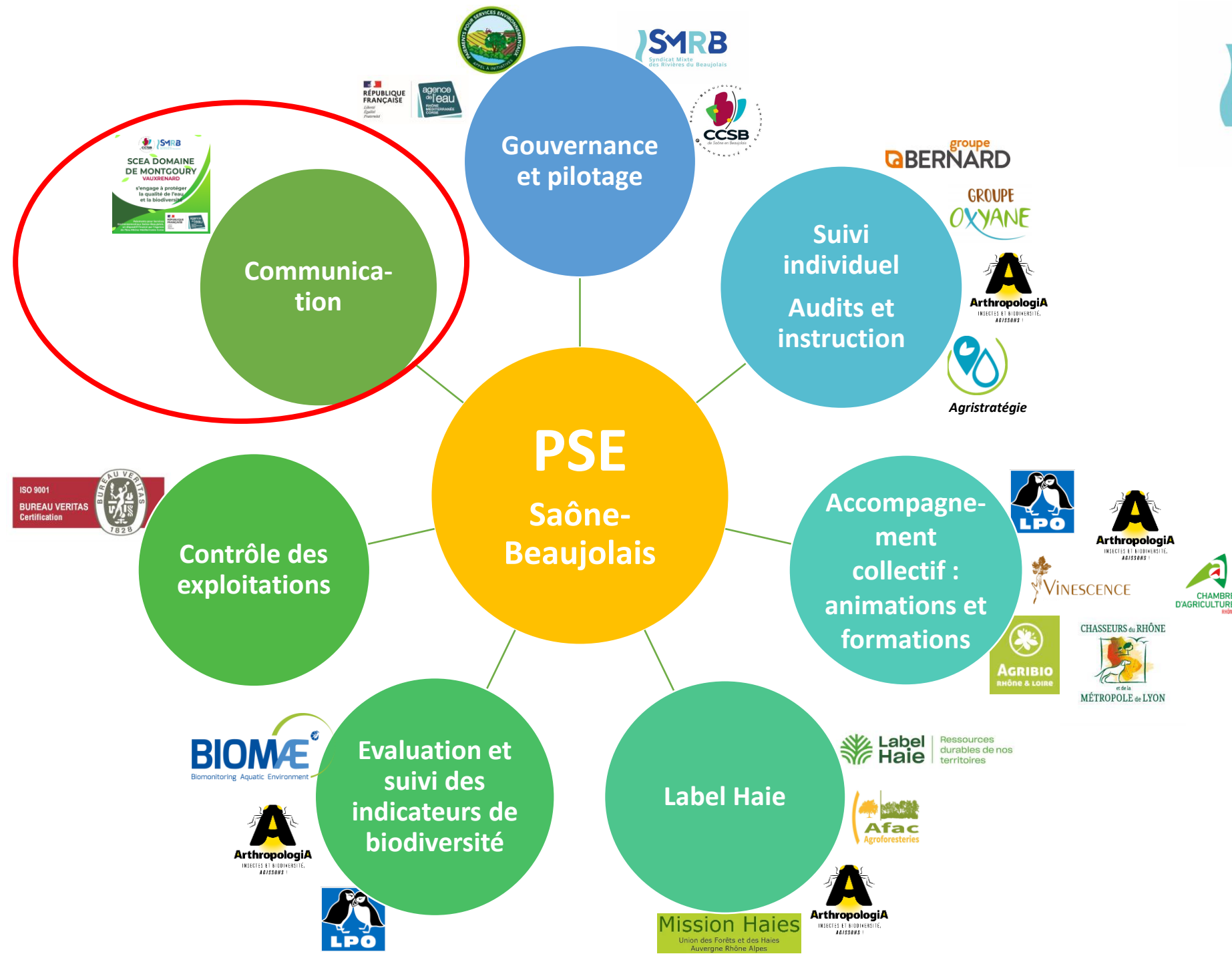


Label Haie









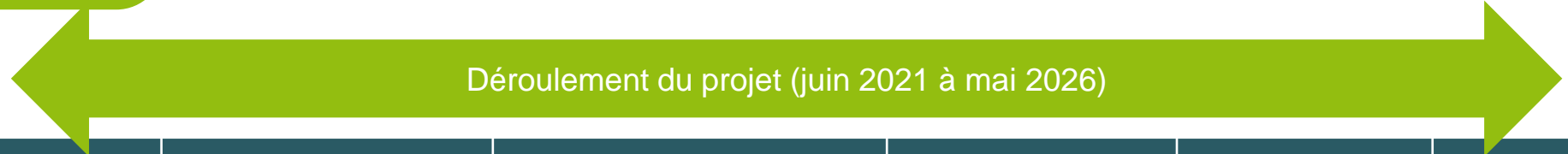


# COMMENT LES PSE SE SONT IMBRIQUÉS À LA DÉMARCHE DE PAT

**MONTAGE DU PROJET**  
Appel à initiatives  
AE RMC  
Expérimentation de  
Paiements pour  
Services  
Environnementaux

**DÉPÔT DOSSIER DE  
CANDIDATURE**  
+  
**RECRUTEMENT 41  
EXPLOITANTS**  
+  
Démarrage Année 1

**PSE**



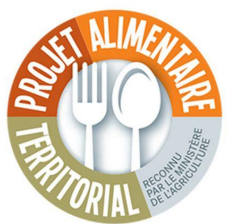
DIAGNOSTIC COLLECTIF

CONCERTATION

Sept 2024  
Demande de  
labellisation en  
PAT de niv. 2  
(+financements)

Plan  
d'actions +  
lancement  
officiel

Premières actions, suivi des projets



**PAT**



# CONCLUSION



## FORCES ET OPPORTUNITÉS

- Incitation et accompagnement à la transition des pratiques → **dynamique auprès et avec le monde agricole** ( /!\ anticipation et animation de proximité)
- Nombreux partenariats (dont SMRB) : **renforcement de la gouvernance PAT**, voire « projet socle » pour animer l'axe « transition des pratiques et préservation des ressources »
- Peut **répondre à plusieurs enjeux du PAT** : préservation de la biodiversité, pollution de l'eau et des sols, adaptation au changement climatique, santé, soutien à l'économie agricole, voire structuration de filières
- Un accent mis à la fois sur **l'amélioration des pratiques agricoles ET** sur la **biodiversité**
- Un dispositif « **au plus proche** des territoires et du monde agricole »
- L'accès direct à un grand nombre de données : **analyse fine de la capacité d'évolution des pratiques**
- Suivi d'indicateurs eau et biodiversité à **croiser avec d'autres dispositifs** (Marathon, animation de captages, etc.)

## POINTS DE VIGILANCE

- **Dispositif complexe avec une charge administrative non négligeable** : mandatement AE RMC, gestion partenaires/prestataires, instruction et paiements + pilotage et animation → anticipation + quel dimensionnement dans une équipe par rapport à un méta-projet tel que le PAT ? Qui porte ?
- De nombreuses « exceptions » (41 exploitations = 41 dossiers à gérer) → **mettre en place un vrai protocole de gestion des dossiers** (est-ce dans les habitudes d'un service agri ?)
- Une rémunération à l'hectare des exploitations (base PAC) : **quelles solutions pour rémunérer l'effort ?**
- Un dispositif qui attire plus naturellement des **grandes exploitations** et qui est plus ou moins adapté aux différentes **typologies culturelles**



# Vers un PSE 2 ?

# Merci pour votre attention

**Léna Peuvergne**

*Chargée de mission Filières Alimentaires de Proximité*

01 53 57 11 36

lena.peuvergne@apca.chambagri.fr

[www.france-pat.fr](http://www.france-pat.fr)