

Webinaire 6 – PAT et santé

Vendredi 18 octobre 11h00 – 12h30



Sommaire

- **Introduction** 11h00
- **Présentation expérience Normandie** 11h10
- **Présentation expérience Grand Est** 11h30
- **Présentation expérience Ile-de-France** 11h50
- **Echanges sur les freins et leviers** 12h10

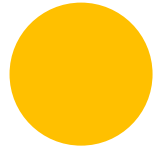
Présentation de l'expérience en Normandie

Rencontre Régionale
Autour de l'alimentation
Projets Alimentaires Territoriaux / Réseau
territorialisé de la promotion de la santé

*Valérie Genouville, animatrice du réseau des PAT normands,
Chambre régionale d'agriculture de Normandie*

*Tiphaine Alonzo, responsable d'activité et de développement à
Promotion Santé Normandie*





Une rencontre inter-réseaux PAT et SANTE

• POURQUOI

- Alimentation/nutrition/santé : des enjeux communs mais peu de liens entre les acteurs dans les territoires
- Des orientations communes entre les politiques publiques
- Une multiplicité d'intervenants
- Des initiatives/ressources à partager et à mieux valoriser

⇒ **Besoin d'interconnaissance et d'échanges**

⇒ **Un préalable pour identifier des pistes de coopération**

• MODALITES

- 2 réunions regroupant les différents réseaux en mai 2024 (Est et Ouest de la Région Normandie)
=> 43 participants



● Co-organisation : Interconnaissance de l'action des réseaux



Contribuer aux politiques
de Santé Publique



Conseiller et
accompagner les acteurs



Agir et coordonner



- Centre de ressources et appui méthodologique
- Partage d'expériences entre PAT (33 PAT labélisés en Normandie)
- Veille / Information sur les politiques en lien avec l'alimentation





Une matinée Interconnaissance et partage d'infos

Faire connaissance :

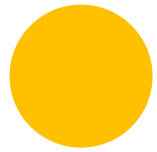
- A l'arrivée noter son nom et prénom sur une carte de la Normandie
- Imaginer et dessiner en équipe mixte Santé/PAT
« **une assiette bonne pour la santé, locale et de saison** »



Comprendre les enjeux, les politiques et dispositifs publics

- Les déterminants de santé
- Le Plan National et Plan Régional Nutrition Santé
- L'organisation territoriale :
 - Les réseaux territoriaux de Promotion de la Santé (RTPS),
 - Contrats locaux de santé (CLS)
 - Conseillers méthodologiques de territoire
- Politiques de la Ville (Contrats de ville, Ateliers Santé Ville)
- Les actions de la MSA en milieu rural
- La lutte contre la précarité,
- Le Plan National Alimentation, le rôle des PAT





Une séance interactive sur les leviers et pistes d'action

**Enjeu : Promouvoir une alimentation saine à partir de produits locaux de qualité
Dans le cadre d'une approche globale intégrant l'ensemble des déterminants de santé**

Qu'est-ce qui influence l'accès à une alimentation de qualité des adultes ?

Financière et matérielle :

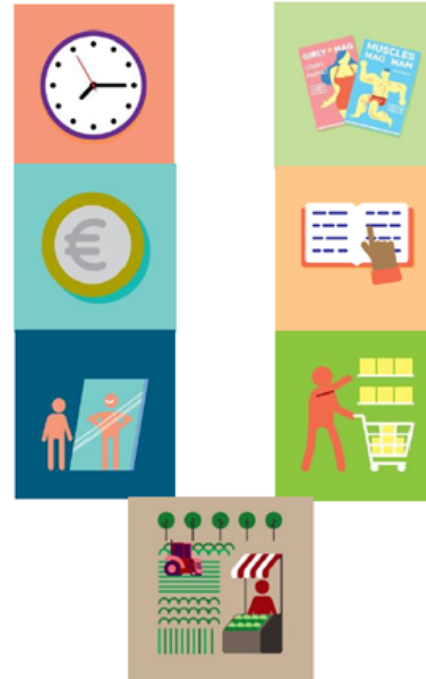
Revenus
Logement et équipement
Composition de la famille

Pratique :

Lieu d'habitation
Mobilité personnelle
Sociale et culturelle :
Relations et vie sociale
Habitudes familiales et culture
Rythme de vie, temps

Psychosociale :

Education
Aptitudes à analyser, à décider, à changer
Goûts et notion de plaisir
Rapport à la nourriture
Image de soi, de son corps
Représentations, dont celle du lien entre alimentation-santé



Financière et matérielle :

Aide alimentaire

Pratique :

Offre alimentaire et promotions

Information :

Informations compréhensibles sur l'alimentation
Messages publicitaires

Sociale et culturelle :

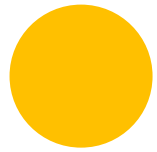
Déstructuration des repas
Modèles alimentaires environnants
Influence de la famille / milieu du travail
Normes de santé / Idéal de la minceur

Représentations sociétales

Psychosociale

Stratégies marketing
Sentiment d'appartenance

Modèle agro-alimentaire dominant
Normes, réglementations et contrôle

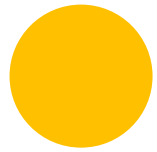


Une séance interactive sur les leviers et pistes d'action

Travail en atelier (format World café) :

- **Identifier des actions pour promouvoir une alimentation de qualité** auprès des différents publics (enfants/familles, jeunes/ado, public précaire) en agissant auprès :
 - des individus
 - de leur environnement
 - des politiques publiques
- **Ressortir une action concrète à co-construire** en soulignant les complémentarités entre animateur Santé/animateur PAT
- **Mise en commun des projets**
 - Exemples : Création d'épiceries solidaires
 - Formation des agents périscolaires – une mallette goûter local
 - Education au goût petite enfance (visites de ferme, dégustations, ...)
 - Food truck en lien avec personnel d'insertion dans les quartiers





Bilan de la rencontre par les participants



Un argument pour travailler ensemble ?

- Partage d'idées communes, mutualisation
- Complémentarité/Transversalité
- Optimisation/aller plus loin
- Travailler avec des professionnels/gagner en légitimité
- Mieux répondre aux besoins des habitants



Quelles suites pensez-vous donner à la rencontre ?

- Rencontrer l'interlocuteur de mon territoire
- Avoir des échanges réguliers pour partager nos actions
- Mener des actions en commun (Ex : mieux manger pour tous, alimentation et 1000 premiers jours)
- Mobiliser mes élus sur le PAT/ sur le volet Santé

Quelle dynamique depuis ?

De nouveaux **contacts dans les territoires** : ex : invitation coordinateur CLS en groupe de travail PAT /échanges d'infos (ex : diagnostic/indicateur PAT)

Poursuite des échanges **entre réseaux** : relais d'info (événements, formations, ...), démarche à reconduire pour valoriser les actions engagées

Contacts

Valérie GENOUVILLE – Chambre d'agriculture Normandie
valerie.genouville@normandie.chambagri.fr
06 72 48 97 78

Tiphaine ALONZO – Promotion Santé Normandie
talonzo@promotion-sante-normandie.org
02 32 18 07 60

+ d'infos : support et CR de la rencontre sur la page
« ateliers du réseau régional des PAT- site de la DRAAF
lien
<https://draaf.normandie.agriculture.gouv.fr/202405-atelier-sante-nutrition-et-pat-a4087.html>



Présentation de l'expérience en Grand Est

*Justine Pierrard, directrice de la Maison de l'Alimentation
de la Nutrition de Grand Est*



Qui parle?

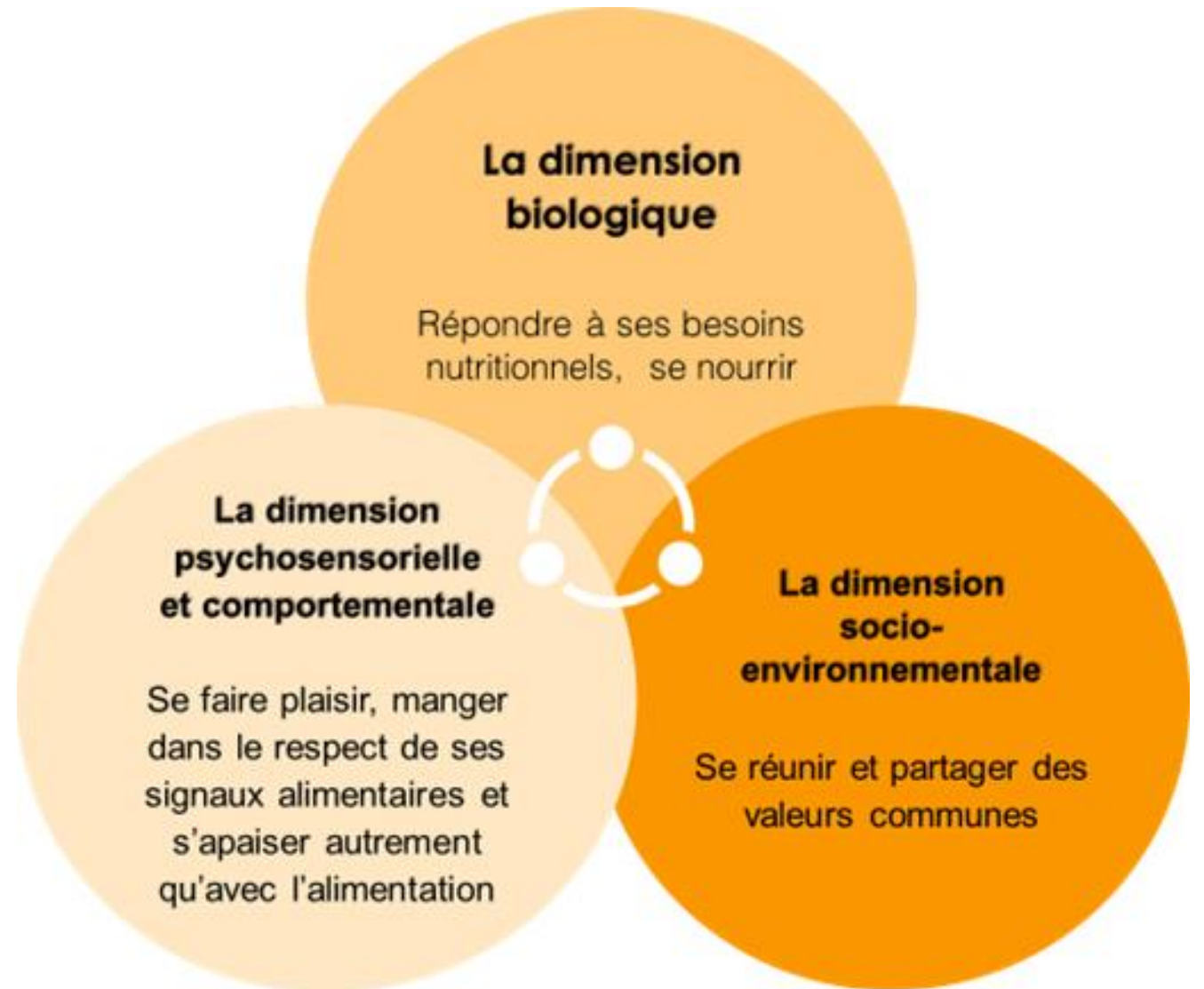


Justine PIERRARD

- Directrice de la Maison de la Nutrition en GE depuis 2006 (association de prévention de l'excès de poids)
- Mémoire de recherche CPA Université de Tours => « *Vers une politique transversale et territorialisée de l'alimentation santé ? L'exemple au travers un contrat local de santé et un plan alimentaire territorial* »

L'approche de MANGE

la tridimensionnalité des éducations à l'alimentation



Les inégalités sociales et territoriales de santé

Politiques publiques PNA PNNS → construction sociale (norme)

L'universalisme d'une vision nutritionnelle de l'alimentation participe à l'accroissement des ISS T. DEPECKER, 2010

Car les ISS ne résultent pas des personnes et de leur responsabilité

Vers une responsabilité sociale et collective VS responsabilité individuelle

La santé des populations n'est pas la somme de comportements et de choix individuels, mais une incorporation des normes, de comportements et d'habitus.

Objectif : lutter contre les inégalités sociales et territoriales en santé

Les collectivités territoriales jouent un rôle majeur dont deux atouts pour diminuer les ISTS :

- territorialiser les programmes nationaux (PNNS et PNA) en signant des contrats (CLS et PAT)
=> transversalité/coopération
- agir sur les environnements (lieux de vie)

Comparaison CLS et PAT

| | Contrat local de santé (CLS) | Projet alimentaire territorial (PAT) |
|-----------------------------|---|---|
| Promulgation | 2009 | 2014 |
| Objectifs | <p>Réduire les inégalités sociales et territoriales de santé</p> <p>Mettre en œuvre des solutions pour une offre de santé de proximité</p> | <p>Structurer l'économie agricole et mettre en œuvre un système alimentaire territorial</p> <ul style="list-style-type: none"> ⇒ Justice sociale dont lutte contre la précarité alimentaire ⇒ Environnement dont lutte contre le gaspillage alimentaire ⇒ Éducation alimentaire <p>+ mise en valeur du patrimoine alimentaire et atteinte des objectifs de la loi EGalim pour la restauration collective (privilégié au sein des petites collectivités)</p> |
| Forme et signataires | Contrat entre ARS, préfecture et collectivités territoriales (et leurs groupements) | Contrat entre DRAAF et collectivités territoriales (et leurs groupements) |
| Élaboration | Élaboré de manière concertée avec l'ensemble des partenaires du territoire (diagnostic partagé) et programme d'actions opérationnelles | |
| Vocable | Nutrition | Alimentation |
| Moyens humains | Un coordinateur financé par ARS et collectivité | Un chargé de mission financé par la DRAAF (sur projet) et la collectivité |

Freins

- ➔ ... en se spécialisant, les services s'hermétisent : jargons, sigles, définitions, objectifs, indicateurs, outils, partenaires ... → **cloisonnement**
- ➔ **CLS : santé** ISTS ≠ **PAT : alimentation**
- ➔ Asymétrie de périmètres (PAT>CLS), manque de temps (temps partiel), différents élus (et/ou pas de lien), précarité des financements (PAT 3 ans), formation des agents (PAT : agricole, CLS : santé)
- ➔ 2 diagnostics partagés
- ➔ Lutte définitionnelle → mots « piège » : nutrition (alimentation + AP), environnements (milieux de vie, santé environnementale, écologie)
- ➔ Santé et nutrition restreint à la dimension biologique (PNNS) → ne permet pas aux autres acteurs de l'alimentation de s'en emparer (« cadré », « restrictif ») → privilégier « alimentation santé » ?

Leviers: acculturation



Faire pour, en faisant sans = faire contre (ATD Quart Monde)



Nutrition, durabilité, ...



Éducation au goût



Environnement > individu



Méthodologie en santé publique (stratégies en santé, schéma écologique des déterminants, ...)



Journée de partage à destination des techniciens, de leurs élus et de leurs partenaires

L'ARTICULATION DES DISPOSITIFS AU SERVICE DE LA LUTTE CONTRE LES INÉGALITÉS SOCIALES ET TERRITORIALES EN SANTÉ!



MANGE
Maison de l'Alimentation
et de la Nutrition
en Grand Est



**RÉSEAU
PARTAGE**
Pour une Alimentation Responsable
et une Transition Agri-Alimentaire
en Grand-Est


**PRÉFET
DE LA RÉGION
GRAND EST**
*Liberté
Égalité
Fraternité*

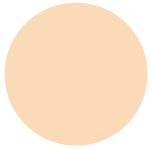
PROGRAMME NATIONAL
POUR L'ALIMENTATION
**TERRITOIRES
EN ACTION**
2019-2023

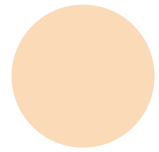
Présentation de l'expérience Ile-de-France

*Laurence Perrin, référente régionale nutrition et
Précarité Alimentaire, ARS Ile-de-France*

*Romain Dhainaut, chargé de mission transition
écologique et animateur du PAT de Seine-Saint Denis*







I. Nécessité de travailler ensemble mais comment ?

Des objectifs communs formulés différemment

PAT CD 93 : Diagnostic PAT : 7 chantiers sans thématique Santé

- Pas un oubli, mais un long questionnement pour ne pas cloisonner le sujet santé nutrition
- Volonté affichée d'aborder la Santé et la Nutrition en fil rouge dans un objectif d'amélioration de l'empowerment
- Traduit néanmoins une moins grande compétence sur les enjeux Santé

ARS IDF : 2 outils : le PNNS et le PRS

- Volonté de ne pas afficher la Santé en étendard
- Importance du développement des compétences psycho-sociales : amélioration estime/ confiance en soi, ...
 - Favorise les comportements de santé, dont les comportements nutritionnels
 - Améliore la capacité à accéder au système de santé
 - Développe le pouvoir d'agir individuel et collectif (empowerment)

- Alimentation favorable à la santé → pratiques alimentaires durables : territoires nourricier (fast food, absence offre alimentaire de qualité...)
- Sortir des produits transformés → fait maison / cuisine partagée collective → aménagement (peu de compétences CD)
- Production agricole : pas dans le 93 mais sur AgriParis Seine
→ qualité des produits : produits de saison, locaux, frais, bio...

- **Approche environnementale** : AU = refuge, canicule, lien social, AP, éducation au goût, pratiques alimentaires
- **Resto co** : en régie CD : 130 collèges, 49 crèches
en délégation de service publique CD : EHPAD, ASE
→ nourricier, temps d'apprentissage du goût, diversification, plaisir de manger, produits de saison, végétalisation
- **Démocratie alimentaire** : démarche partenariale EPT, CT, assos et habitants + posture d'aller vers / recherche d'intégration

Alimentation = porte d'entrée pour lutter contre le non-recours :

Non-recours PAT : accès aux droits : aides sociales (surendettement...), logement, travail (RSA, ...)

→ **Objectifs PRS 3 IDF :**

- Développer une culture commune autour de la nutrition
- Développer des approches systémiques autour de la nutrition sur les territoires

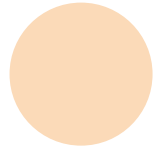
→ **Repères du PNNS**

- Développement des compétences psycho sociales par l'action : AU, Cuisine, éducation au goût, AP... → comportements nutritionnels
- Adaptation Nutri-Score en Resto co / accompagnement Egalim ESMS
→ amélioration de la qualité nutritionnelle / lutte contre la dénutrition
- **Démocratie alimentaire** : démarche de promotion de la santé ou de santé communautaire, sur le modèle démocratie sanitaire / plaidoyer + posture d'animation d'aller vers/ pairaidance

Alimentation = porte d'entrée pour lutter contre le non-recours :

Non-recours ARS : accès aux droits et aux soins (AME/ CMU, complémentaire santé) et au système de santé, renoncement aux soins





II. Actions distinctes : même enjeu de culture commune

Ex. Ambassadeurs nutrition

PAT CD 93

Ambassadeurs de l'ado académie :

- Formation des 5èmes pour actions en 4ème et 3ème
- Montée en compétences sur les thématiques nutrition sport, manger, bouger, dormir (pas le mot santé)

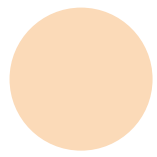
Académie populaire de la santé : ambassadeurs santé :

- Renforcer l'empowerment et l'aller vers
- 8 thématiques sélectionnée chaque année : la nutrition sort chaque année
- Santé sous l'angle "maladies liées à l'alimentation et à la sédentarité"
- L'atelier nutrition santé est la thématique qui a suscité le plus d'intérêts

ARS IDF

Ambassadeurs Santé Nutrition :

- Légitimer des acteurs sans objectif santé (asso de quartier/ femmes relais...) à parler Nutrition
 - Posture en promotion de la santé
 - Thématiques nutrition : manger, bouger, dormir (stress/ sommeil/ écrans), parentalité, vulnérabilité aux maladies chroniques
 - **Orientation vers les soins**



II. Actions distinctes : même enjeu d'approche systémique

Alim'Activ : comment passer du caritatif à la promotion de la santé ?

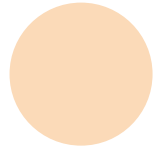
- **ARS IDF** : structurer la lutte contre la précarité alimentaire dans les territoires dans un contexte de sous-développement du volet justice sociale dans les PAT IDF de 1^{ère} génération :
 - Décloisonner les directions des territoires,
 - Inclure les acteurs santé dans le volet fourche à la fourchette
 - Développer l'accès à la prévention, aux droits et aux soins
- **PAT CD 93** : développer le partenariat avec la direction prévention et actions sociales et avec les acteurs santé → work in progress

Projet Passerelle : lutte contre la précarité alimentaire → transfert monétaire + accompagnement social

- "Décloisonner" la personne en situation de précarité alimentaire du système d'aide alimentaire
- Développer le partenariat entre aide alimentaire et acteurs sociaux

Vital'Im : lutte contre la précarité alimentaire → transfert monétaire fléché + acc. nutrition santé

- "Décloisonner" l'alimentation durable
- Développer le partenariat entre aides alimentaire et acteurs prévention Nutrition Santé



III. Actions en commun : Nutri'Activ

Nutri'Activ : formation-action à l'accompagnement des villes au diagnostic et mise en place d'un projet systémique d'éducation nutritionnelle, à l'alimentation durable et au goût

Enjeux ARS : décroisonner les directions des villes par l'interconnaissance et l'action

Enjeux PAT : développer une approche systémique alimentation durable et nutrition santé sur les territoires

- PAT niveau 2 = PAT systémique
- Développer la résilience alimentaire du territoire
- Agir sur et avec l'ensemble des maillons de la chaîne alimentaire
- Renforcer les compétences des villes sur la culture commune alimentation et la capacité de travail en transversal

III. Actions en commun : Vice et versa

De la fourche à la fourchette, à la prévention nutrition santé, aux soins et vice et versa :

Enjeux ARS : le chaînon manquant

Le soin est comme une action one shot, l'important est la pratique au quotidien

→ Comment assurer l'accès à un parcours de santé et pas uniquement à du soin ?

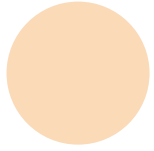
→ Comment faciliter l'orientation vers une pratique de l'alimentation durable et favorable à la santé et vers de l'activité physique régulière au quotidien pour tous ?

- Faire le lien entre les acteurs de l'alimentation durable et les acteurs de la santé et du soin
- Par l'action : AU couplée avec atelier cuisine et partenariat Maisons Sport Santé et orientation vers dépistage et soins.

Enjeux PAT :

→ Comment sortir du curatif pour passer au préventif ?

- Monter en compétence les acteurs de l'alimentation durable sur la santé
- Monter en compétence les acteurs santé sur les actions de l'alimentation durable



III. Actions en commun

Série de webinaires Précarité Alimentaire IDF : objectifs communs : partage de repères communs autour de la Précarité Alimentaire en IDF :

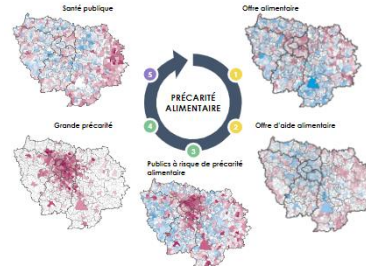
A venir : Au niveau régional :

Journée Passerelle CLS / PAT IDF : préparation de temps d'interconnaissance entre les coordinations

Culture commune nutrition : partage de repères communs autour de la Précarité Alimentaire en IDF

L'Île de France : une région engagée dans la lutte contre la précarité alimentaire

- Outil de diagnostic de la précarité alimentaire en IDF - GT 5 Accès à l'alimentation IDF – ANSA CREDOC
- Nombreuses expériences en IDF - Passerelle, Vital'Im, La Marmite, La Butinerie, caisses alimentaires, group. d'achats, PAT ...
- Organisation d'échanges autour des concepts et spécificité IDF - coopérative d'acteurs nutrition 95 Est, Profession Banlieue 93. . .



1 personne sur 3 en situation de précarité alimentaire en IDF : tous concernés

➔ Comment faciliter l'appropriation par l'ensemble des acteurs franciliens des concepts, enjeux, spécificités et expériences autour de la précarité alimentaire ?

- LE CNFPT et la chaire Unesco organisent un MOOC sur la précarité alimentaire
- Demande ANSA et Action Contre la Faim de co-construire une série de webinaires IDF culture commune précarité alimentaire

Enjeux :

- Faciliter l'accès des franciliens au MOOC CNFPT et soutenir la dynamique dans le temps, en amont et aval du MOOC, par une série de webinaires partageant les spécificités, expériences et pratiques franciliennes : pilote IDF pour le CNFPT
- Que la lutte contre la précarité alimentaire soit l'affaire de tous et ne soit pas cantonnée à l'aide alimentaire

Culture commune nutrition : partage de repères communs autour de la Précarité Alimentaire en IDF



Calendrier :

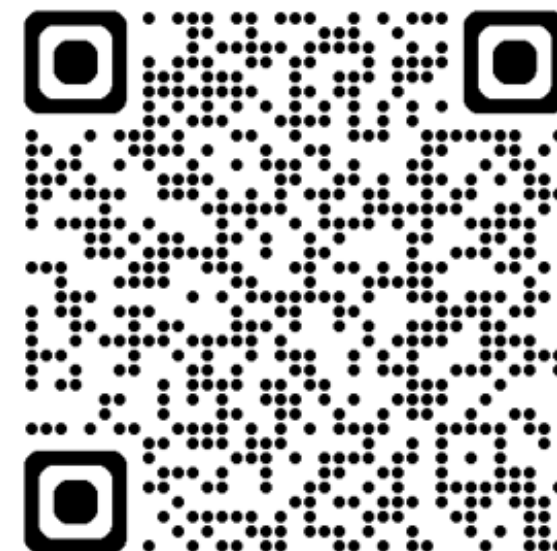
- **4 novembre 2024** : ouverture des inscriptions : [Les précarités alimentaires - Cours - FUN MOOC \(fun-mooc.fr\)](https://fun-mooc.fr)
- **16 décembre 2024** : webinaire national du CNFPT
- **13 janvier - 7 février 2025** : ouverture du MOOC CNFPT « Les précarités alimentaires : Favorisez
mentation choisie, durable et de qualité

De mars à juin 2025 : série de webinaires
IDF : spécificités franciliennes de la précarité
alimentaire :

- **6 mars, 3 avril, 15 mai, 12 juin, 26 juin**



Inscrivez-vous



Echanges entre expériences

Les freins et leviers



Merci pour votre attention

Animation du webinaire :

Paul Mazerand

*Responsable animation de réseaux
Terres en villes*

01 40 41 84 12

Paul.mazerand@terresenvilles.org

www.france-pat.fr