

# STRUCTURATION

ROLES DU DEPARTEMENT



PORTEUR



CO-PORTEUR



FACILITATEUR

AXES DE TRAVAIL



RESTAURATION COLLECTIVE



ALIMENTATION SOCIALE ET SOLIDAIRE



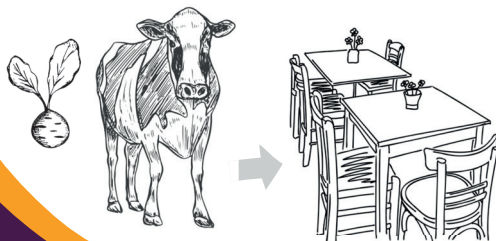
PATRIMOINE ALIMENTAIRE

RENDRE LES PRODUITS LOCAUX ACCESSIBLES A TOUS LES PUBLICS

**ACTIONS**



**1** ORGANISATION DES ACHATS ET DE LA LOGISTIQUE LOCALE



**3** DISTRIBUTION DE PANIERS DE PRODUCTEURS LOCAUX



**2** COLLECTE DES EXCEDENTS DE LA RESTAURATION COLLECTIVE AU PROFIT DE L'AIDE ALIMENTAIRE



# ÉDUCATION

ENCOURAGER LES COMPORTEMENTS EN FAVEUR D'UNE ALIMENTATION LOCALE

**ACTIONS**



**4** MISE EN PLACE DE PETITS-DEJEUNERS LOCAUX DANS LES COLLEGES PUBLICS



**5**

CREATION DE COLLECTIFS LOCAUX D'EDUCATION ALIMENTAIRE POPULAIRE



# COORDINATION

FAVORISER LA COOPERATION DES ACTEURS LOCAUX POUR RELEVER NOS DEFIS COMMUNS

**ACTIONS**



**7** STRUCTURATION D'UN PROGRAMME DE RENCONTRES ENTRE AGRICULTEURS ET ELEVES DU SECONDAIRE ET PRIMAIRE



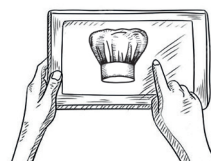
**8**

DEVELOPPEMENT DES RELATIONS ENTRE PRODUCTEURS LOCAUX ET AIDE ALIMENTAIRE



**9**

CREATION D'UNE BOITE A OUTILS DIGITALE POUR LES PROFESSIONNELS DE L'ALIMENTATION



COMMUNICATION AUTOUR DU MIEUX MANGER

**6**

