

COOP **INTER** **PAT**

PRÉSENTATION FINALE
RECHERCHE-ACTION
COOPÉRATION INTERPAT

COOP INTER PAT

Une recherche-action conçue et mise en oeuvre par :

- La Maison d'Éducation à l'Alimentation Durable (MEAD) de la Ville de Mouans-Sartoux : Gilles Pérole, Thibaud Lalanne, Agathe Rioux & Magali Chabert
- Avec le soutien de François Jégou (Strategic Design Scenarios), Karine Sage & Thomas Delahais (SCOP Quadrant Conseil)

En partenariat avec 4 territoires pilotes : Alpes Maritimes, Finistère, Vosges & Bouches du Rhône

Avec le soutien de l'ADEME via le Programme National pour l'Alimentation (PNA) 2021

PROGRAMME NATIONAL
POUR L'ALIMENTATION
TERRITOIRES
EN ACTION
2019-2023



COOP INTER PAT

INTRO

LA GÉNÈSE DU PROJET

*Gilles Pérole, élu délégué à
l'alimentation de Mouans-Sartoux*

UN PAT COMMUNAL: UTOPIE OU NÉCESSITÉ?

2019 et 2021 Mouans-Sartoux propose réseau de transfert « Cantines Durables Territoires Engagés » (CDTE) pour utiliser le levier de la restauration collective pour créer un projet alimentaire territorial.

Les résultats ont été positifs et 4 communes participantes se sont logiquement engagées dans une démarche de reconnaissance PAT

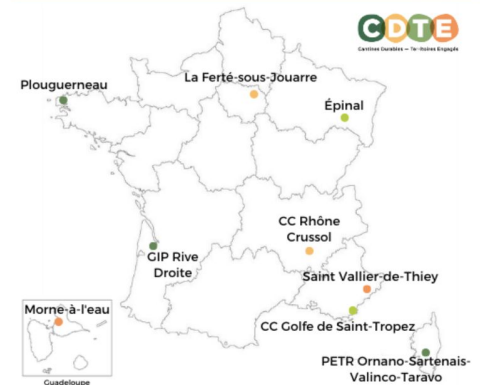
deux communes ont vu leur dossier retoqué par les services de l'État au motif que la commune n'était pas un échelon pertinent pour mener à bien de tels projets



UN PAT COMMUNAL: UTOPIE OU NÉCESSITÉ?

Posant l'hypothèse de la nécessité d'un PAT à chaque niveau de territoire pour une réussite commune augmentée, cette démarche de recherche-action apporte donc sa pierre à la compréhension des articulations, des conditions d'émergence et de réussite de la coopération inter-territoriale en matière de politique alimentaire.

Carte des partenaires du réseau
"Cantines Durables - Territoires Engagés"



INTRODUCTION AU PROJET

LES ACTEURS ENGAGÉS

Territoires d'étude	Collectivités référentes
Alpes Maritimes	Mouans-Sartoux
Bouches-du-Rhône	Marseille & Métropole AMP
Finistère	Plouguerneau
Vosges	Epinal

Accompagnement: Quadrant Conseil et Strategic Design Scenarios

Coordination du projet: MEAD Mouans-Sartoux



INTRODUCTION AU PROJET

OBJECTIFS

- Analyser et documenter l'état des coopérations entre les différents niveaux de PAT dans les territoires d'étude et leur évolution
- Soutenir et outiller cette coopération quand elle est présente
- Participer à la création de la dynamique quand elle ne l'est pas

MÉTHODOLOGIE DE TRAVAIL

- 4 Territoires d'études/5 Collectivités référentes
- 4 journées d'ateliers collectifs dans les territoires d'étude
 - Partage de cas inspirants
 - Construction du récit de la coopération
 - Cartographie des actions
 - Ateliers tirés de la boîte à expérimenter
- Questionnaires et entretiens
- Rassemblement des partenaires à Mouans-Sartoux

COOP INTER PAT

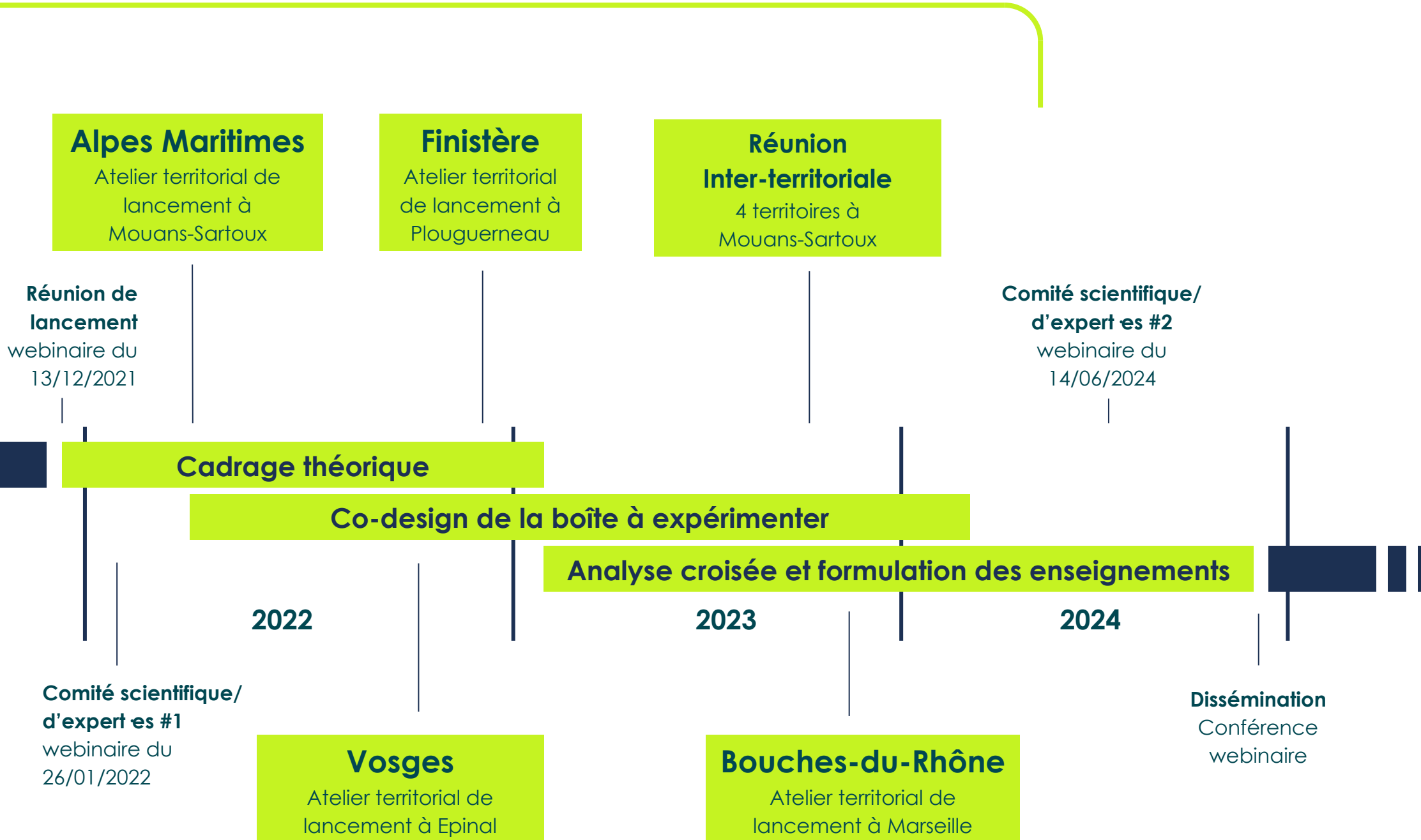
INTÉRÊT DE L'ADEME QUELS ENJEUX DE COOPÉRATION ?

Isabelle Hebe, ADEME

COOP INTER PAT

LA RECHERCHE-ACTION DÉROULÉ, PRINCIPES ET ÉLÉMENTS THÉORIQUES CLÉS

Karine Sage, SCOP Quadrant Conseil



PROBLÉMATIQUE ET DÉFINITIONS

« Quelle plus-value peut apporter un PAT présent à chaque niveau de gouvernance locale – communal, intercommunal, syndicats (par ex. PETR, PNR) et départemental –, pour atteindre les objectifs du PNA ? »

Hypothèse de travail :

« Un PAT à chaque niveau de collectivité pour une réussite commune augmentée sur le territoire. »

« réussite commune » =

- situation de **complémentarité** où les PAT produisent chacun des résultats qui ensemble, constituent une réussite supérieure à ce que l'un d'entre eux produirait seul
- situation de **synergie** où les PAT produisent ensemble des résultats qui constituent une réussite supérieure à l'addition des résultats que chacun d'entre eux produirait séparément.
- observables à 3 niveaux : conception, pilotage/ mise en oeuvre, partis pris spécifiques/ singularités

$$1 \text{ PAT} + 1 \text{ PAT} = 2$$

$$1 \text{ PAT} + 1 \text{ PAT} = 3$$

ÉCHELLE DE LA COOPÉRATION INTERPAT

Coopération = « l'action de coopérer, de participer à une **oeuvre commune** ».

1. Œuvre commune coordonnée / Copilotage
2. Actions communes ponctuelles / Mutualisation
3. Consultation / Coordination
4. Information mutuelle / échange d'expériences
5. Interconnaissance
6. Absence de coopération



Les degrés de coopération ne déterminent pas de façon automatique la configuration des PAT en jeu : l'oeuvre commune coordonnée peut tout autant prendre la forme d'un PAT unique déployé à différentes échelles que de plusieurs PAT co-conçus et co-pilotés.

TYPOLOGIE DES COOPÉRATIONS INTERPAT

1. **LES POUPÉES RUSSES** : des coopérations verticales sur un même territoire avec des PAT qui s'emboîtent les uns les autres depuis l'échelle communale jusqu'à l'échelle départementale, voire régionale
2. **LES BONS VOISINS** : des coopérations horizontales de proximité entre PAT de territoires voisins, mêlant éventuellement les échelles, notamment entre territoires urbains et ruraux mais pas exclusivement
3. **LES ALLIANCES STRATÉGIQUES** : des coopérations horizontales stratégiques pour relier bassins de production et de consommation
4. **PAIRS SANS FRONTIÈRES** : des coopérations extra-territoriales avec d'autres territoires pour partager, apprendre, se soutenir



FORMES DES COOPÉRATIONS INTERPAT

TYPE DE COOPÉRATION	INFORMELLE	< ————— >	FORMEL
POUPÉES RUSSES	Interconnaissances interindividuelles, souvent bilatérales « Coup de fil à un ami »	Participations croisées aux instances de gouvernance, ateliers de travail communs	Instance de gouvernance interPAT spécifique Appel à projets interPAT Ressources mutualisées Stratégie commune
BONS VOISINS		Réseau d'échange d'expériences et de capitalisation	Ressources mutualisées Actions coordonnées Leadership tournant
ALLIANCES STRATÉGIQUES			Inscription dans le PAT et/ou conventions externes, contrats de réciprocité
PAIRS SANS FRONTIÈRES		Réseau d'échange d'expériences et de capitalisation	Lobbying commun Recherche



- Interconnaissance

- Information mutuelle / échange d'expériences

- Consultation / Coordination

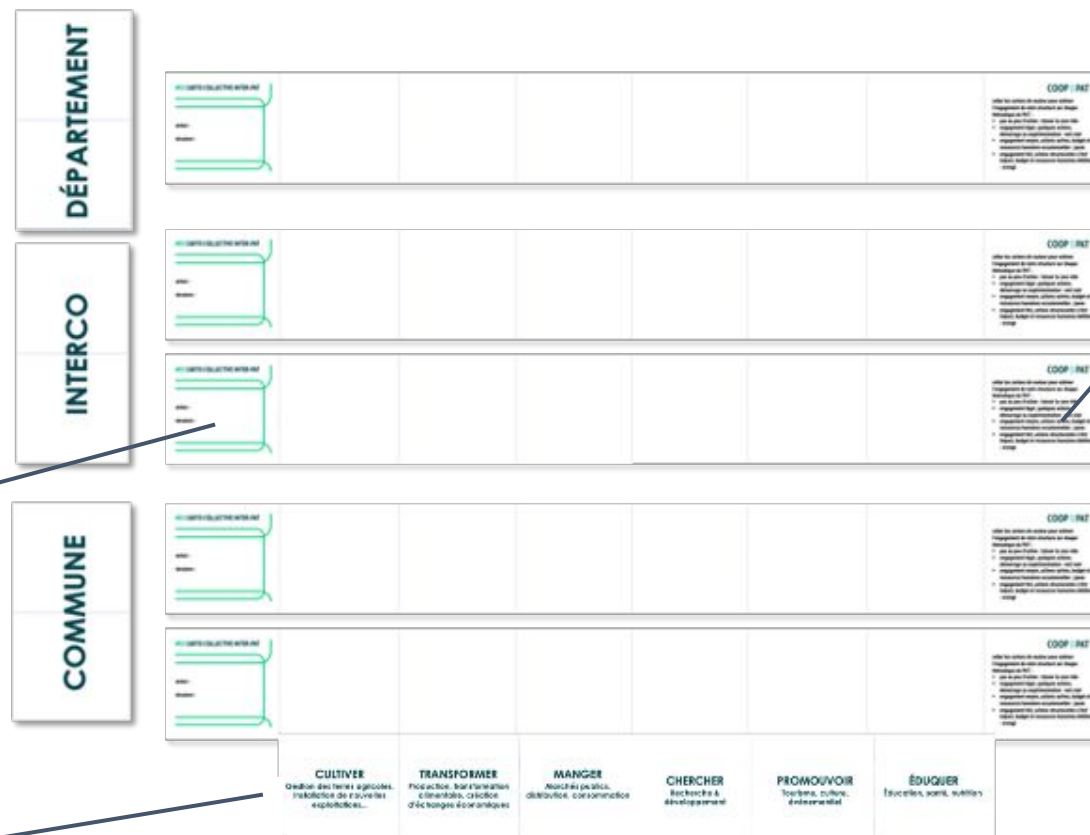
- Actions communes ponctuelles / Mutualisation

- Œuvre commune coordonnée / Copilotage

ESPACES ET OBJETS DE COOPÉRATION

1. Des **ESPACES** de coopération qui accueillent et font vivre les coopérations interPAT :
 - a. **Réseau régional des PAT** : ex. réseau régional PARTAAGE Grand Est ADEME/ DRAAF/ DREAL
 - b. **Instances de gouvernance du PAT** : ex. CoPil PAT PETR Pays d'Épinal
 - c. **Groupe de travail ad hoc** : ex. PAT06
2. Des **OBJETS** de coopération qui réunissent les PAT autour de supports de travail commun concrets :
 - a. **Études, diagnostics partagés** : ex. étude restauration collective PETR Pays d'Épinal
 - b. **Projets de recherche** : ex. autour de l'INRAE dans le Grand Est
 - c. **Outils** : ex. Agrilocal, 06 à table !
 - d. **Événements**, notamment grand public

CADRE THÉORIQUE



COOP INTER PAT

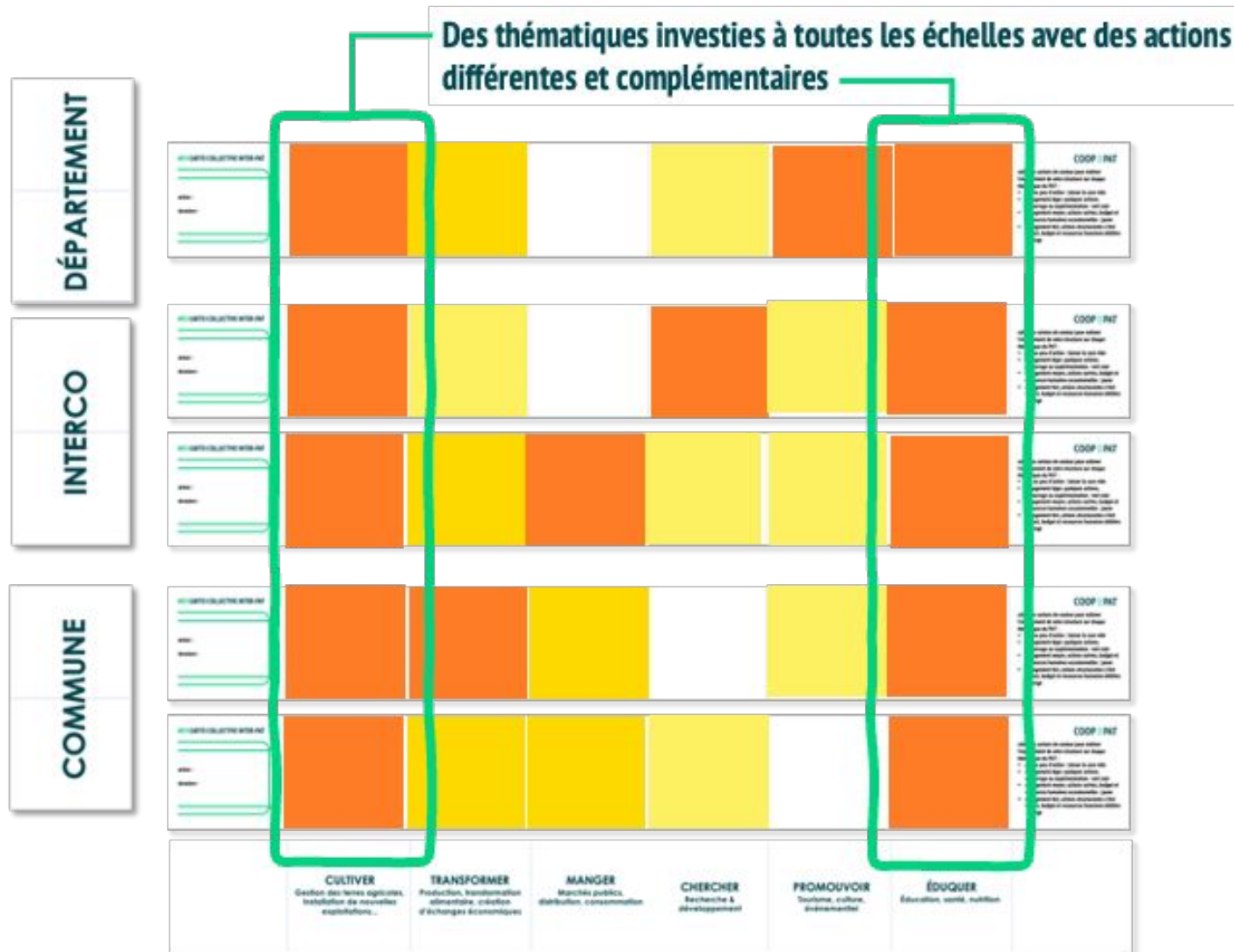
coller les cartons de couleur pour estimer l'engagement de votre structure sur chaque thématique du PAT :

- pas ou peu d'action : laisser la case vide
- engagement léger, quelques actions, démarrage ou expérimentation : jaune clair
- engagement moyen, actions suivies, budget et ressources humaines occasionnelles : jaune
- engagement fort, actions structurantes à fort impact, budget et ressources humaines dédiées : orange

= 6 fonctions clés récurrentes dans les PAT

<p>CULTIVER Gestion des terres agricoles, Installation de nouvelles exploitations...</p>	<p>TRANSFORMER Production, transformation alimentaire, création d'échanges économiques</p>	<p>MANGER Marchés publics, distribution, consommation</p>	<p>CHERCHER Recherche & développement</p>	<p>PROMOUVOIR Tourisme, culture, événementiel</p>	<p>ÉDUQUER Éducation, santé, nutrition</p>
---	---	--	--	--	---

CADRE THÉORIQUE

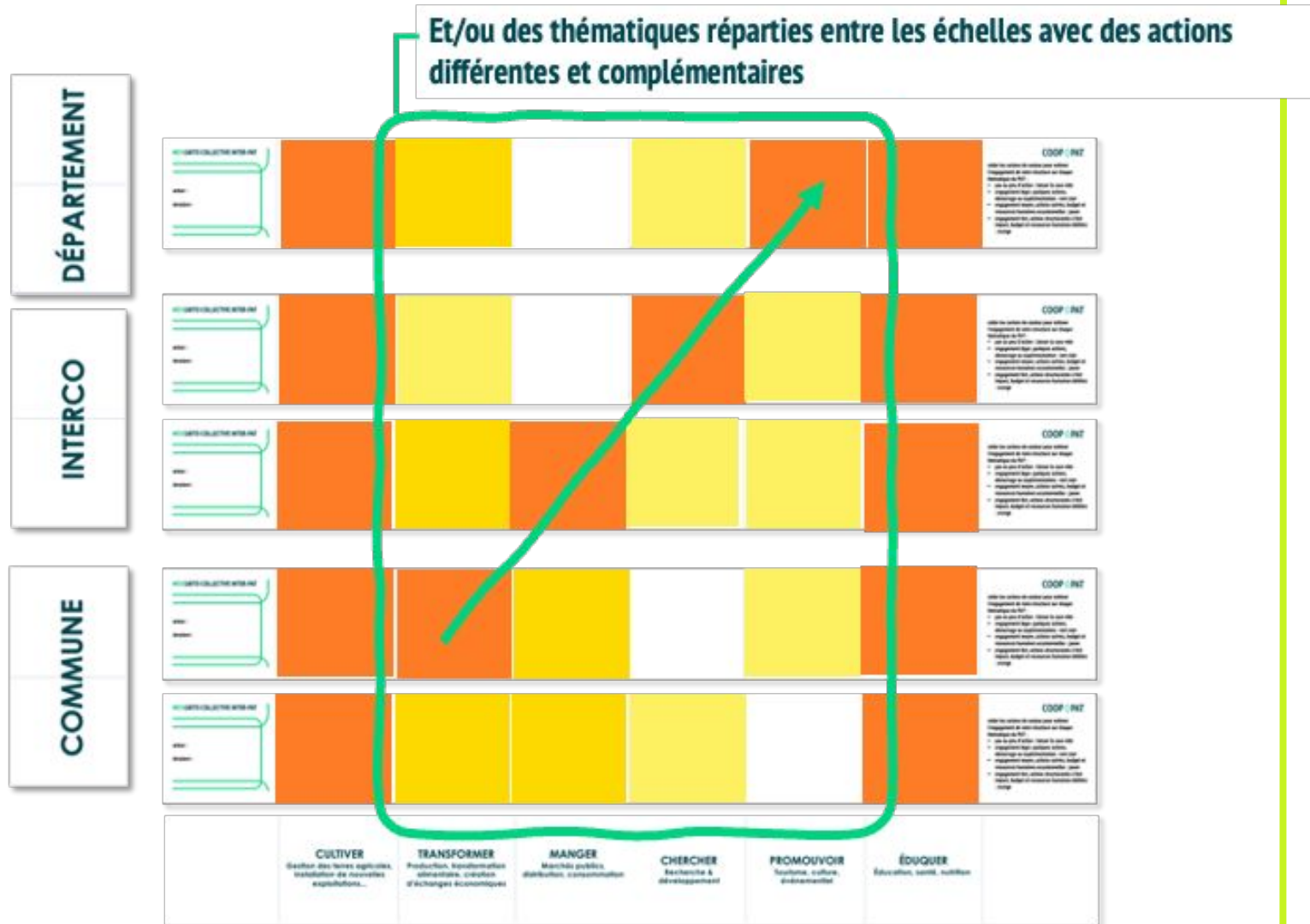


Cette matrice nous permet de modéliser 2 schémas-types de « réussite commune augmentée » :

1. **Un modèle Valeur ajoutée** : les PAT investissent chacun à leur échelle les mêmes fonctions avec des actions différentes et complémentaires.

Ici, la couleur des carrés désigne l'intensité de l'intervention du porteur de PAT sur la fonction considérée : le **orange** désignant un fort investissement, le **jaune** un faible investissement et le blanc l'absence d'investissement.

CADRE THÉORIQUE



2. Un modèle Subsidiarité : dans lequel les PAT se répartissent les fonctions selon l'échelle d'intervention la plus pertinente. Ce modèle peut évidemment cohabiter avec le précédent selon les fonctions considérées.

CARTOGRAPHIE DU “IN” ET DU “OFF”

La coopération par les compétences ? *L'action publique en matière d'alimentation locale (2021)*, Luc Bodiguel, Thomas Bréger, Gilles Maréchal et Chloé Rochard

>> rebrand.ly/11fd0de



CARTOGRAPHIE DU “IN” ET DU “OFF”

Confrontation aux **pratiques réelles des collectivités** :


- les compétences légales identifiées et effectivement activées (le “in”) – et en creux, celles qui ne le sont pas
- les initiatives et pratiques qui ne correspondent pas forcément strictement à une compétence légale identifiée mais qui sont un mode d’agir effectif de la collectivité (le “off”)


Résultats :


- Le champ des possibles “in” est très **diversement** activé par les collectivités ...
 - ... à l’exception du socle de la compétence **communale** en matière de **restauration collective**
 - ... et des **études et diagnostics** légitimés par diverses compétences légales à tous les échelons.
- Une cartographie du “off” **plus riche que celle du “in”** : des initiatives surtout dans les interstices ou en marge des compétences explicites.
- Des **modèles** de répartition variables selon les sujets
- Les actions “off” peuvent **compenser** la possibilité trop limitée d’actions “in”




RÔLES ET FONCTIONS DANS LA COOPÉRATION

 **PIONNIER, DÉFRICHEUR** : se lance sans attendre, **défriche et montre le chemin**, fait la preuve de ce qui est possible, stimule son environnement, apporte de l'émulation

 **VISIONNAIRE, CERVEAU** : **produit et partage des idées**, des réflexions de fond, des propositions politiques singulières, des éléments de connaissance

 **LABORATOIRE, TERRAIN TEST** : constitue un **espace d'innovation** pour faire et tester ce qui ne s'est jamais fait et donner à voir des expériences pilotes

 **ADAPTATEUR, GÉNÉRALISATEUR** : **imite, réplique, adapte**, consolide, rend accessible, banalise

 **ACCOMPAGNATEUR, FACILITATEUR** : se met **au service des autres**, fait émerger, accompagne, outille et soutient leurs projets

 **AMPLIFICATEUR, ESSAIMEUR** : **repère et valorise**, fait savoir, organise la diffusion et le changement d'échelle

 **CHEF DE FILE, ORGANISATEUR** : réunit, **fédère, coordonne**, agence, répartit, pilote

Les rôles et fonctions ne sont pas associés de façon exclusive à une échelle territoriale mais on observe que l'échelon **communal** se prête sans doute davantage aux rôles de pionnier et de laboratoire. Le fort niveau d'ingénierie dont bénéficient généralement les **EPCI** leur facilite les rôles de visionnaire et d'accompagnateur.



COOP INTER PAT

BOÎTE A EXPÉRIMENTATIONS

6 OUTILS POUR TRAVAILLER COLLECTIVEMENT LA COOPÉRATION...

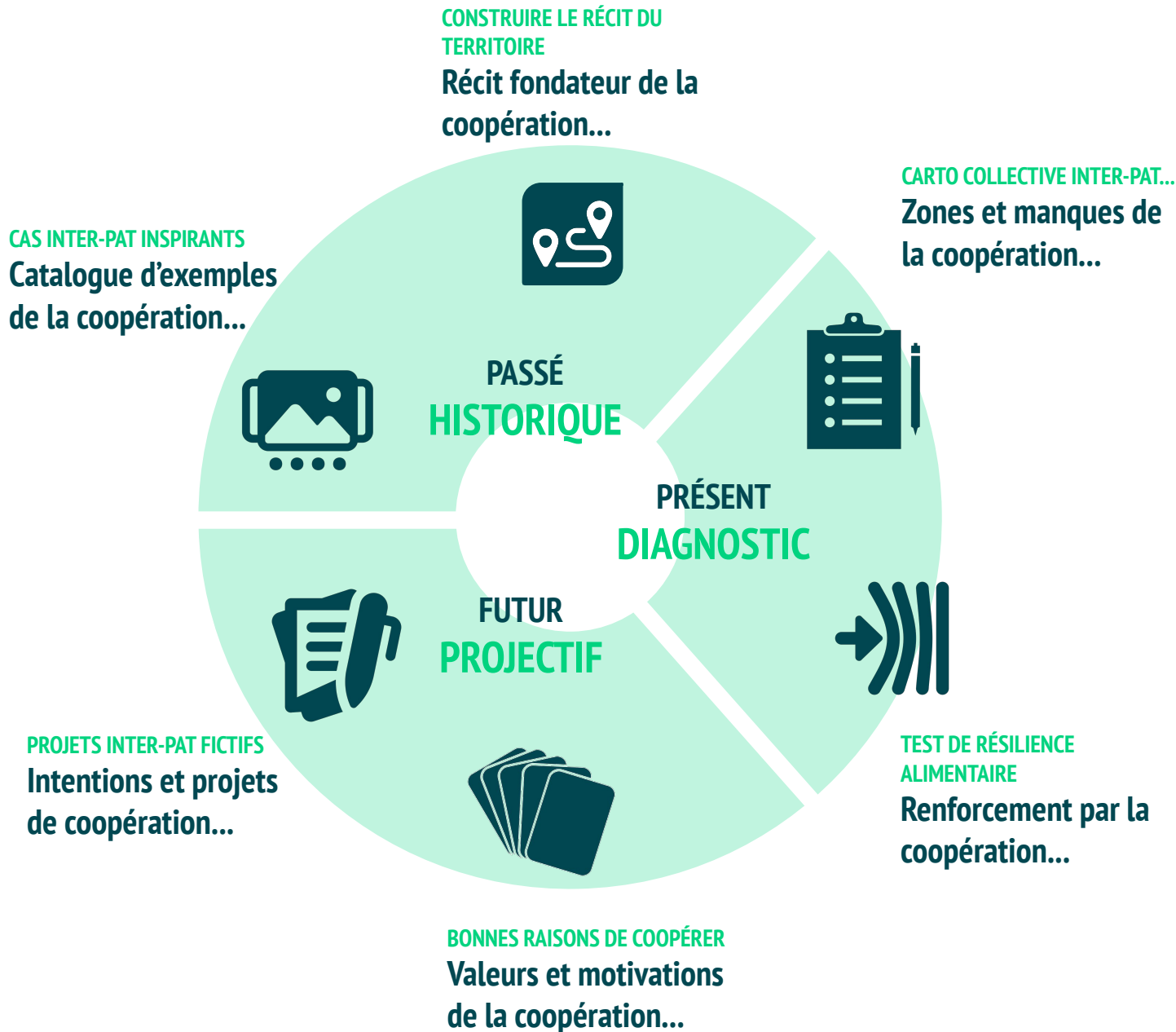
*François Jégou, Strategic Design
Scenarios*

Co-construire les outils de la « boîte à expérimenter » au fil de l'eau sur les différents territoires et collectivités...

OBJECTIFS

- faciliter la **compréhension mutuelle** entre les acteurs impliqués dans les PAT et la **construction d'une vision partagée** des enjeux du territoire
- identifier dans le cadre des PAT, des **synergies** entre les acteurs, des **points de blocage**, des **initiatives et solutions originales**
- **expérimenter des outils de coopération** et les améliorer de manière itérative avec tous les territoires participants





La « **boîte à expérimenter** » s'entend comme « une **boîte à outils ouverte** » ne préconisant pas une méthodologie précise mais mettant à disposition une palette d'outils documentés et illustrés d'exemples d'application afin que chaque territoire puisse composer une démarche appropriée.

Chacun des outils mis en œuvre dans les **Ateliers Territoriaux** sont augmentés d'activités de « **suites** » utilisées de manière autonome par les territoires. Ces « suites » permettent d'approfondir, exploiter, prolonger les productions des Ateliers Territoriaux, de mettre en œuvre et **consolider la coopération** entre les acteurs des PAT du territoire.

Cette ligne du temps retrace le processus de co-construction progressives de la « boîte à expérimenter » à travers 12 versions mises au point au fur et à mesure de la recherche-action.

Alpes Maritimes

(Atelier territorial de lancement à Mouans-Sartoux)

Finistère

(Atelier territorial de lancement à Plouguerneau)

Réunion Inter-territoriale
(4 territoires à Mouans-Sartoux)

Diag. de
co-construction
des outils



Boîte à Exp.
version #7



Boîte à Exp.
version #11



2022

Boîte à Exp.
version #1



Boîte à Exp.
version #4



Vosges
(Atelier territorial de lancement à Epinal)

2023

Boîte à Exp.
version #12



Bouches-du-Rhône
(Atelier territorial de lancement à Marseille)



#1 CAS INTER-PAT INSPIRANTS

Catalogue d'exemples de la coopération...



OBJECTIFS

- _ collecter des **exemples concrets** de coopération inter-niveaux dans le secteur de l'alimentation sur le territoire
- _ faire **réfléchir à l'avance** les participant.e.s sur la thématique de la coopération inter-PAT par un petit **exercice léger** de préparation
- _ faire **prendre à chacun.e la parole**, donnant un panorama rapide des différentes sensibilités sur le sujet de la coopération inter PAT
- _ constituer une **première sélection collective de cas** inspirants soudant le groupe.
- _ **démarrer l'interaction** entre les participant.e.s (brise-glace)



#1 CAS INTER-PAT INSPIRANTS

MODALITÉS

(plénière / 60 min.) :

_ chaque participant.e.s reçoit 2 semaines à l'avance un format simple de diapo à respecter (**un titre, une photo, 3 lignes de description** : contexte / innovation inter-niveaux / bénéfique, assorti de quelques exemples de cas pour aider à bien identifier ce qui est attendu).

_ les diapos sont envoyées quelques jours avant l'atelier et compilées

_ durant l'atelier, **chaque diapo est présentée en 5 minute** et discutée collectivement pendant 5 minutes.

> [téléchargement des outils](https://rebrand.ly/k519hjp) ou en utilisant rebrand.ly/k519hjp



#1 SUITES DES CAS INTER-PAT INSPIRANTS...

COLLECTION DES CAS INSPIRANTS DE COOPÉRATION INTER-PAT

Pourquoi enrichir et commenter de nouveaux cas inspirants ?

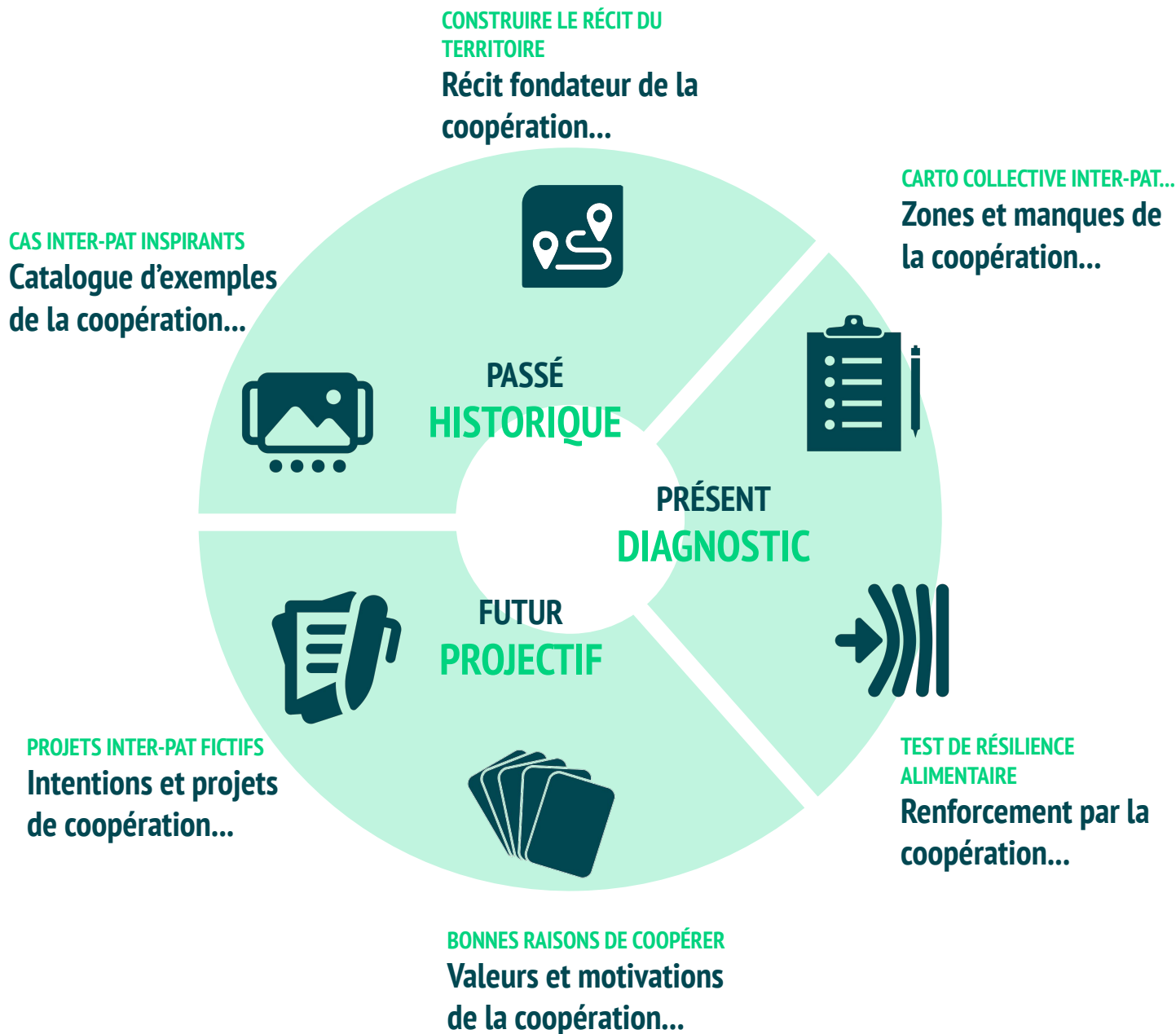
La collecte et le partage de cas inspirants de coopération permet de **relancer la conversation stratégique** entres les acteurs. Elle agit comme un **brise-glace** en début de rencontre, développe le **niveau d'interconnaissance fine** entre les acteurs et enrichi la collecte de cas de coopération inter-PAT collectivement reconnus comme inspirants pour le territoire.

MODALITÉS (plénière / 30 min.) :

_ 2-3 nouveaux cas inspirants de coopération inter-PAT sont collectés à l'avance en format diapo unique (un titre, une photo, 3 lignes de description : contexte / innovation inter-niveaux / bénéfice).

_ en début de rencontre chaque nouveau cas est présenté en 5 min. et commenté collectivement en 5 min supplémentaires





La « **boîte à expérimenter** » s'entend comme « une **boîte à outils ouverte** » ne préconisant pas une méthodologie précise mais mettant à disposition une palette d'outils documentés et illustrés d'exemples d'application afin que chaque territoire puisse composer une démarche appropriée.

Chacun des outils mis en œuvre dans les **Ateliers Territoriaux** sont augmentés d'activités de « **suites** » utilisées de manière autonome par les territoires. Ces « suites » permettent d'approfondir, exploiter, prolonger les productions des Ateliers Territoriaux, de mettre en œuvre et **consolider la coopération** entre les acteurs des PAT du territoire.



OBJECTIFS

- _ (commencer à) **recueillir le récit du territoire** relatif au PAT
- _ recueillir une **narration collective** des acteurs
- _ introduire l'**articulation passé-présent-futur**)\$

#2 CONSTRUIRE LE RÉCIT DU TERRITOIRE

Récit fondateur de la coopération...



#2 CONSTRUIRE LE RÉCIT DU TERRITOIRE

MODALITÉS

(plénière / 60 min.) :

_ base : une « **ligne du temps** » affichée au mur

_ activités : chaque acteur contribue de son point de vue à la « **timeline inter PAT** » par : **3 cartes « Étapes-clé de l'engagement dans l'alimentation durable »** et **3 « Exemples de coopération »** passées, présentes ou futures

...les acteurs **racontent à plusieurs voix** en fin de session un premier récit du territoire en termes de PAT en commençant par le passé pour aller progressivement vers le présent et le futur (enregistrement **vidéo**)

> [téléchargement des outils](https://rebrand.ly/ub169k5) ou en utilisant rebrand.ly/ub169k5



#2 SUITES DU RÉCIT DU TERRITOIRE...

DE 20 MIN. DE NARRATION COLLECTIVE À 2 MIN.. D'ESSENCE DU RÉCIT...

MODALITÉS

_ écouter en plénière
l'enregistrement vidéo de la narration collective capté durant l'Atelier territorial

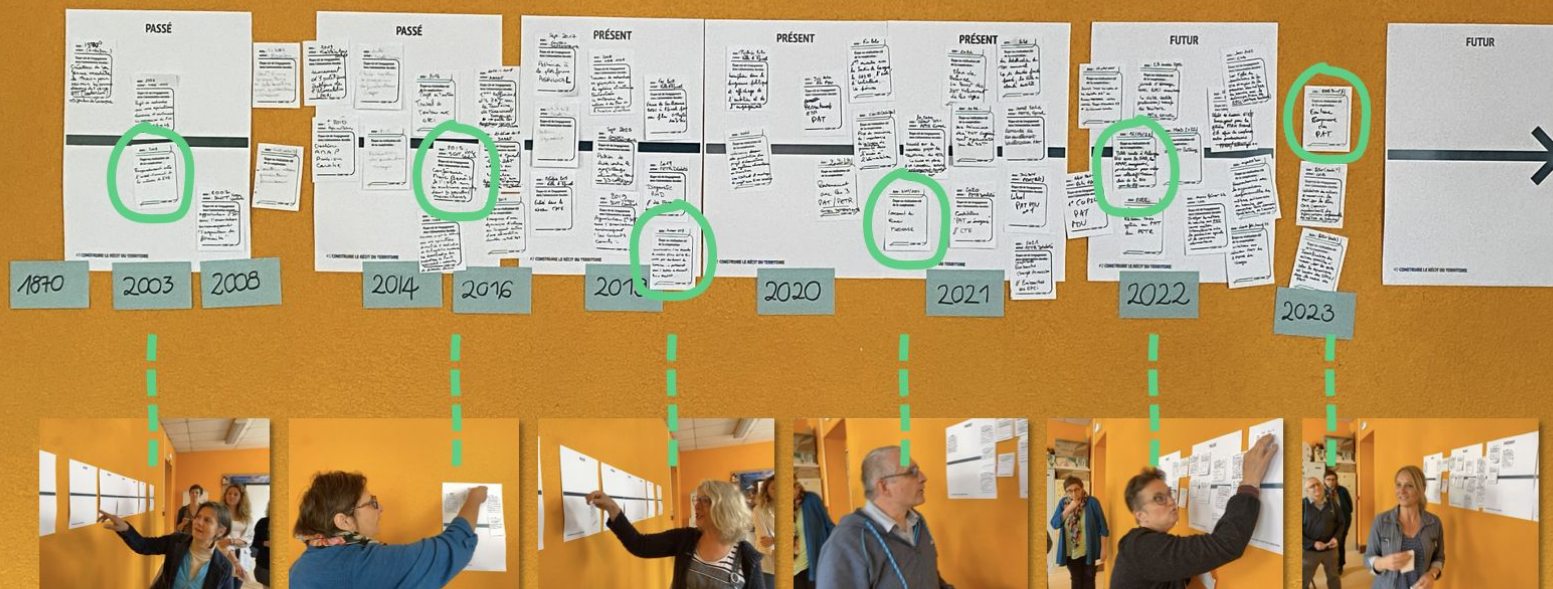
_ chaque participant.e identifie **3 points saillants, essentiels** et spécifiques dans lesquels il.elle n'est pas impliqué et les marque d'une gomme verte sur la ligne du temps

_ les **10 points-clés les plus cités** sont re-racontés collectivement en 2 min. et captés en vidéo

_ 1-2 participant.e.s transcrivent l'essence du récit en une narration fluide qui constituera l'**essence du récit du territoire.**

Pourquoi utiliser et prolonger le Récit du territoire collecté durant l'Atelier Territorial ?

Le Récit du territoire **représente une vision partagée et co-construite de la trajectoire du territoire.** Il constitue un **vecteur d'identité et d'agrégation** fédérateur pour les acteurs et leur coopération.



COOP INTER PAT

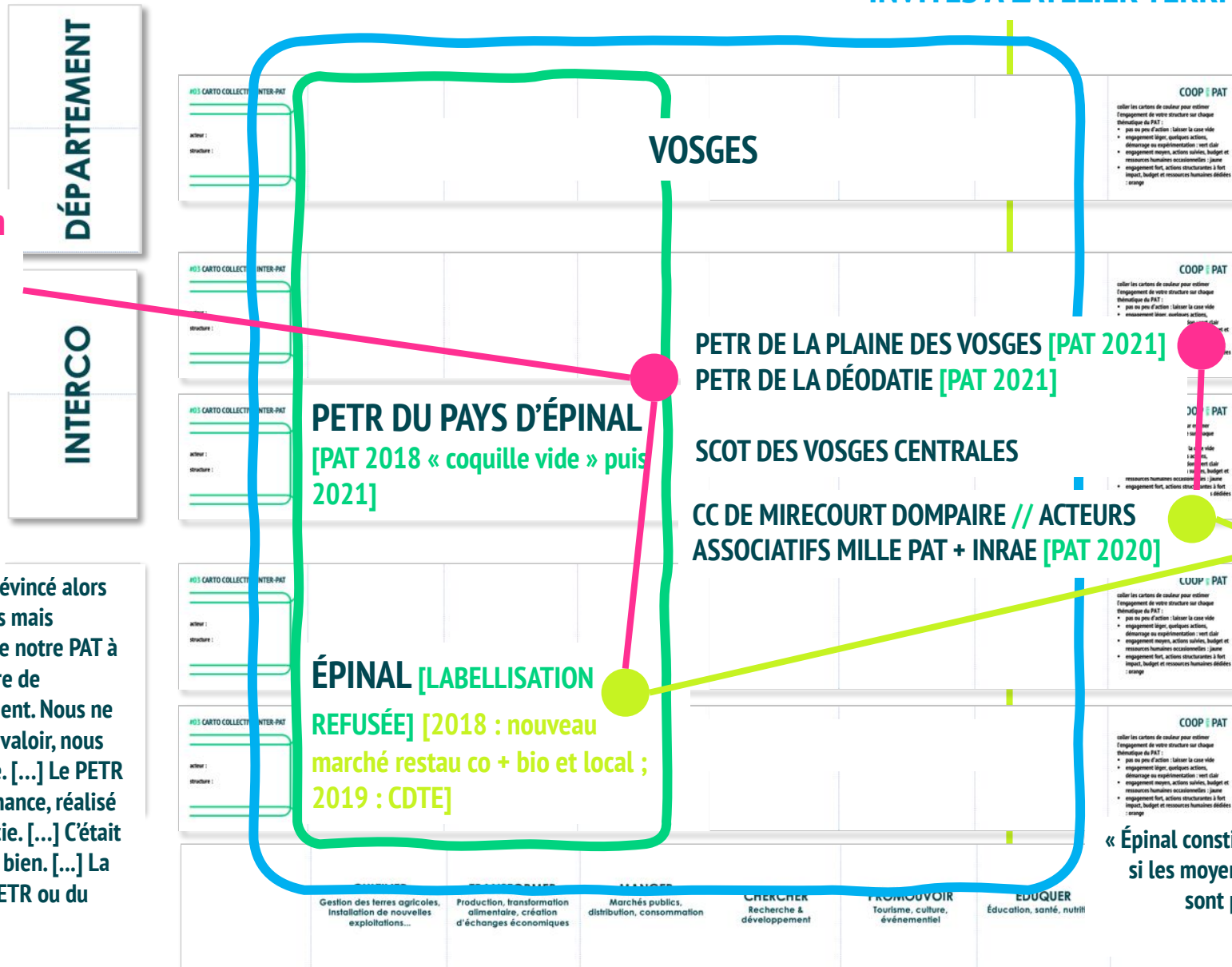
TÉMOIGNAGE

Projet alimentaire Epinal

*Julie SCHERRER/ Responsable Projets -
Direction Enfance Jeunesse Epinal*

TERRAIN #2 ÉPINAL

INVITÉS À L'ATELIER TERRITORIAL



Institutionnalisation au niveau des PÉTR sous l'impulsion de la DRAAF

« On était déçu d'avoir été évincé alors qu'on était dans les critères mais aujourd'hui, l'intégration de notre PAT à celui du PÉTR, c'est un cadre de coopération qui nous convient. Nous ne sommes pas juste un faire-valoir, nous avons une vraie autonomie. [...] Le PÉTR a mis en place une gouvernance, réalisé des études dont on bénéficie. [...] C'était finalement un mal pour un bien. [...] La bonne échelle ? Celle du PÉTR ou du Département. »

Les initiatives pionnières

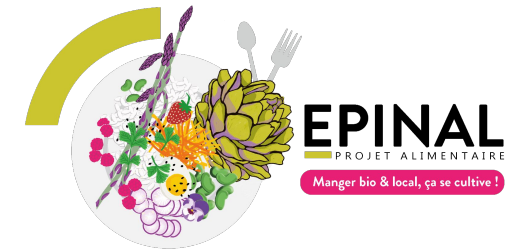
« Épinal constitue un laboratoire ... même si les moyens des autres communes ne sont pas à la hauteur des siens »

Gestion des terres agricoles, installation de nouvelles exploitations... | Production, transformation alimentaire, création d'échanges économiques | Marchés publics, distribution, consommation | Chercher Recherche & développement | PROMOUVOIR Tourisme, culture, événementiel | ÉDUIQUER Éducation, santé, nutritif

EPINAL

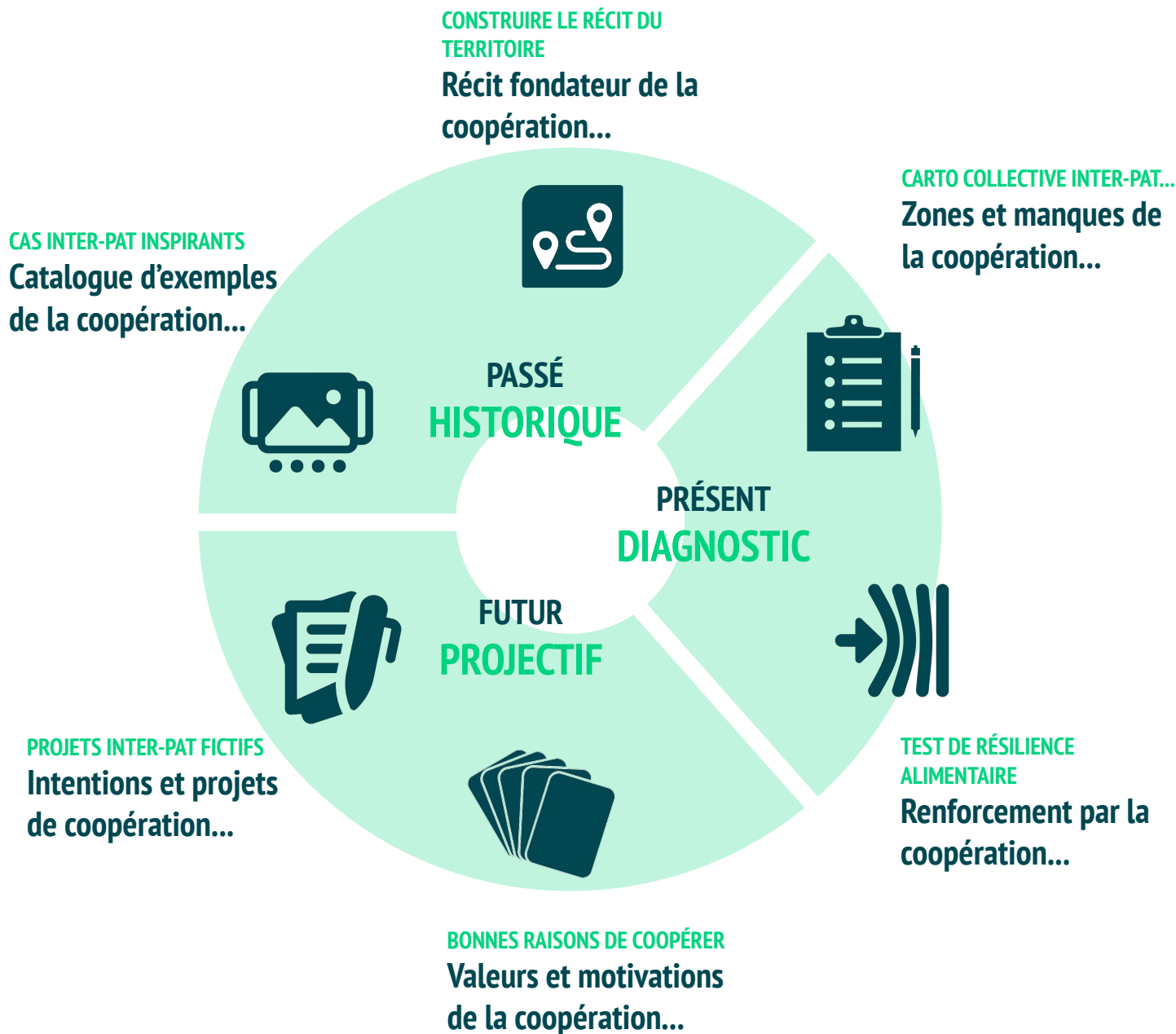
Retour sur le récit de territoire :

- Rappel du contexte
- Pourquoi cet exercice a été pertinent, à ce moment là ?



Comment se passe la coopération, depuis ce projet de recherche action ?

- Réseau qui fonctionne
- Territoire qui progresse
- Travail Inter-PAT sur le département
- Sans ce réseau, le projet d'Épinal n'avancerait pas aussi bien
- Exemplarité



La « boîte à expérimenter » s'entend comme « une boîte à outils ouverte » ne préconisant pas une méthodologie précise mais mettant à disposition une palette d'outils documentés et illustrés d'exemples d'application afin que chaque territoire puisse composer une démarche appropriée.

Chacun des outils mis en œuvre dans les Ateliers Territoriaux sont augmentés d'activités de « suites » utilisées de manière autonome par les territoires. Ces « suites » permettent d'approfondir, exploiter, prolonger les productions des Ateliers Territoriaux, de mettre en œuvre et consolider la coopération entre les acteurs des PAT du territoire.

#3 CARTO COLLECTIVE INTER-PAT

Zones et manques de la coopération...



OBJECTIFS



_ Faire la **cartographie des actions** (qui fait quoi) en direct **sur une matrice (thématiques du PAT x niveaux de gouvernance)** et partager une **analyse commune** : quel créneau occupé par tous ? délaissé ? propre à une coopération ? etc.

DÉPARTEMENT

<p>#01 CARTO COLLECTIVE INTER-PAT</p> <p>acteur :</p> <p>structure :</p>								<p>COOP PAT</p> <p>coller les cartons de couleur pour estimer l'engagement de votre structure sur chaque thématique du PAT :</p> <ul style="list-style-type: none"> pas ou peu d'action : laisser la case vide engagement léger, quelques actions, démarrage ou expérimentation : vert clair engagement moyen, actions suivies, budget et ressources humaines occasionnelles : jaune engagement fort, actions structurantes à fort impact, budget et ressources humaines dédiées : orange

INTERCO

<p>#01 CARTO COLLECTIVE INTER-PAT</p> <p>acteur :</p> <p>structure :</p>								<p>COOP PAT</p> <p>coller les cartons de couleur pour estimer l'engagement de votre structure sur chaque thématique du PAT :</p> <ul style="list-style-type: none"> pas ou peu d'action : laisser la case vide engagement léger, quelques actions, démarrage ou expérimentation : vert clair engagement moyen, actions suivies, budget et ressources humaines occasionnelles : jaune engagement fort, actions structurantes à fort impact, budget et ressources humaines dédiées : orange

<p>#01 CARTO COLLECTIVE INTER-PAT</p> <p>acteur :</p> <p>structure :</p>								<p>COOP PAT</p> <p>coller les cartons de couleur pour estimer l'engagement de votre structure sur chaque thématique du PAT :</p> <ul style="list-style-type: none"> pas ou peu d'action : laisser la case vide engagement léger, quelques actions, démarrage ou expérimentation : vert clair engagement moyen, actions suivies, budget et ressources humaines occasionnelles : jaune engagement fort, actions structurantes à fort impact, budget et ressources humaines dédiées : orange

COMMUNE

<p>#01 CARTO COLLECTIVE INTER-PAT</p> <p>acteur :</p> <p>structure :</p>								<p>COOP PAT</p> <p>coller les cartons de couleur pour estimer l'engagement de votre structure sur chaque thématique du PAT :</p> <ul style="list-style-type: none"> pas ou peu d'action : laisser la case vide engagement léger, quelques actions, démarrage ou expérimentation : vert clair engagement moyen, actions suivies, budget et ressources humaines occasionnelles : jaune engagement fort, actions structurantes à fort impact, budget et ressources humaines dédiées : orange

<p>#01 CARTO COLLECTIVE INTER-PAT</p> <p>acteur :</p> <p>structure :</p>								<p>COOP PAT</p> <p>coller les cartons de couleur pour estimer l'engagement de votre structure sur chaque thématique du PAT :</p> <ul style="list-style-type: none"> pas ou peu d'action : laisser la case vide engagement léger, quelques actions, démarrage ou expérimentation : vert clair engagement moyen, actions suivies, budget et ressources humaines occasionnelles : jaune engagement fort, actions structurantes à fort impact, budget et ressources humaines dédiées : orange

	<p>CULTIVER Gestion des terres agricoles, installation de nouvelles exploitations...</p>	<p>TRANSFORMER Production, transformation alimentaire, création d'échanges économiques</p>	<p>MANGER Marchés publics, distribution, consommation</p>	<p>CHERCHER Recherche & développement</p>	<p>PROMOUVOIR Tourisme, culture, événementiel</p>	<p>ÉDUIQUER Éducation, santé, nutrition</p>	
--	---	---	--	--	--	--	--

#3 CARTO COLLECTIVE INTER-PAT

MODALITÉS

_ Présentation de la **matrice de carto** et consignes (5')

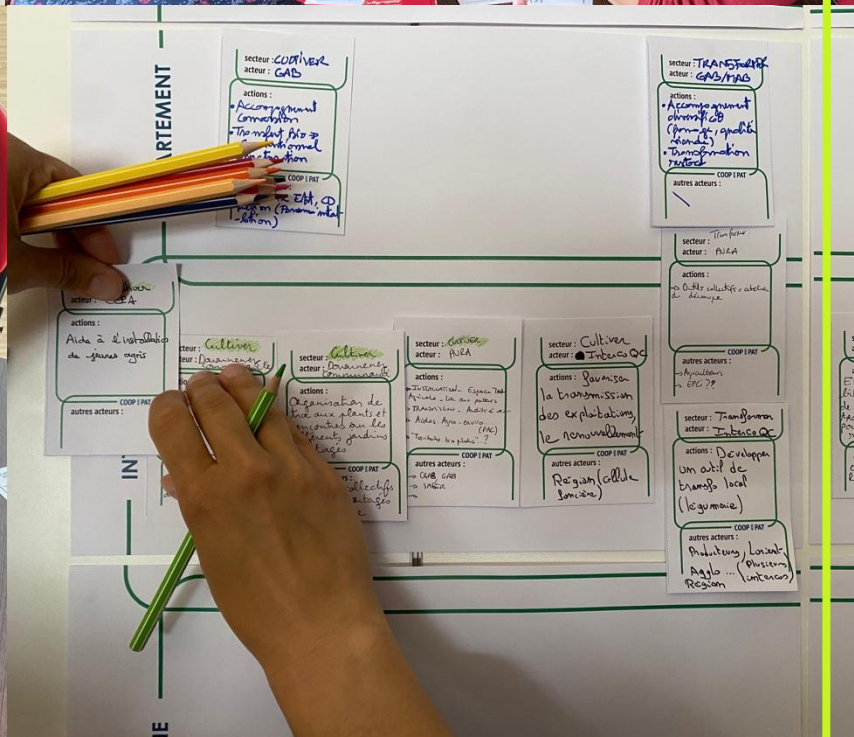
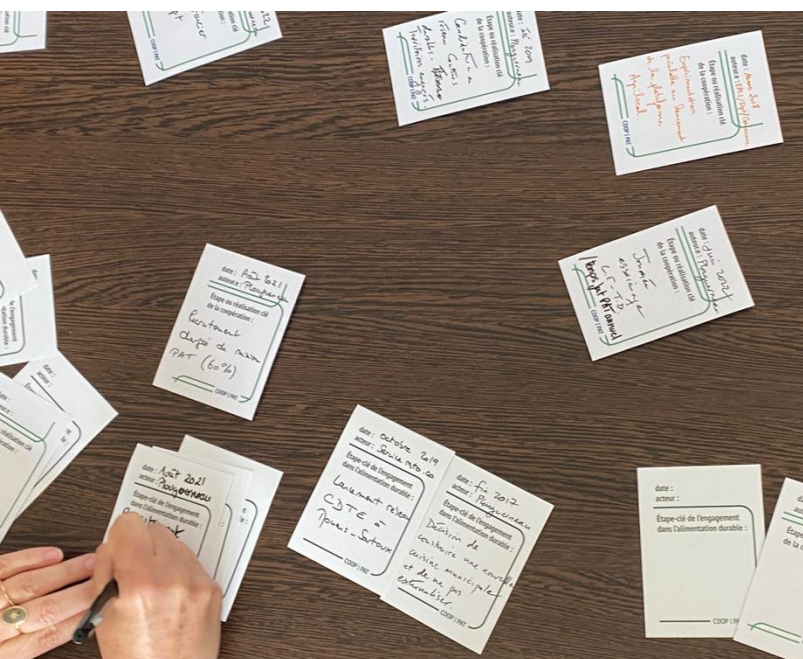
_ Chaque acteur estime les **actions de son organisation sur les 6 thématiques** Cultiver, Transformer, Manger, Chercher, Diffuser, Éduquer...

...et estime l'**engagement de sa structure** par un code couleur (léger / moyen / fort / inexistant) (25')

_ Les estimations sont **affichées par niveaux de gouvernance** (communes, EPCI, Département, Région...) (10')

_ Commentaire collectif : là **où tout le monde est**, là où il **y a des opportunités** de coopération (« coopération intra »), là où **personne n'est** (« coopération extra »), (20')

> [téléchargement des outils](https://rebrand.ly/ajdk1s9) ou en utilisant rebrand.ly/ajdk1s9



#3 SUITES CARTO COLLECTIVE INTER-PAT

IDENTIFICATION DES COOPÉRATION À ENGAGER

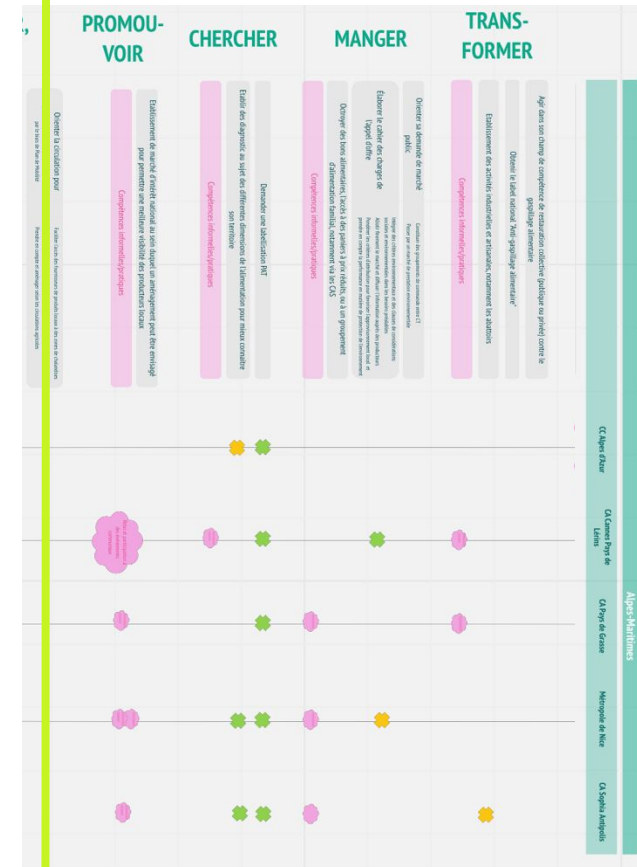
Pourquoi **poursuivre la cartographie inter-PAT ? Organiser les opportunités d'échanges / coopérations internes et identifier les actions collectives accessibles** à court/moyen/long termes pour enrichir collectivement les PAT du territoire.

MODALITÉS (travail en sous-groupes – 60 min.)

_ **Rappel de la carto collective** inter-PAT et des différents commentaires durant l'Atelier Territorial (manques, opportunités de coopération, etc.)

_ **Comparaison avec une carto du champ des possibles « théoriques »** (issu d'une analyse systématique des instruments disponibles pour chaque thématiques et à chaque niveau de gouvernance) **et « pratiques »** (exemples réels de pratiques observées dans les différents territoires).

_ **Inventaire, hiérarchisation des actions collectives à entreprendre** (échanges internes accessibles facilement à court terme ; investigation des dispositifs existants activables à moyen terme ; demande de financement pour un travail de recherche à long terme ; etc.)



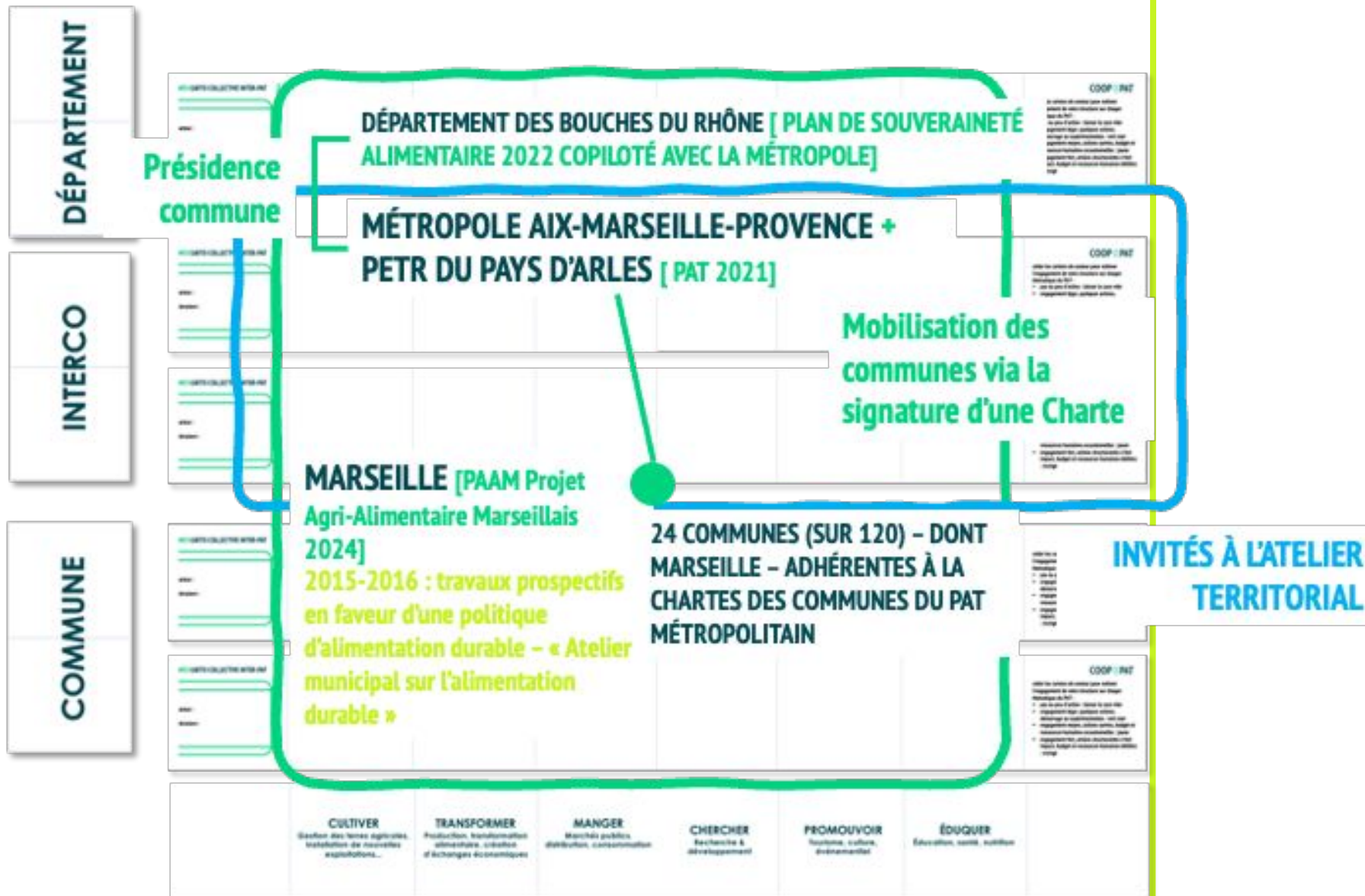
TÉMOIGNAGE

Cultivons le bien manger en Provence

Jean-Daniel Ralambondrainy

*Métropole Aix-Marseille-Provence
Bouches du Rhône*

TERRAIN #4 BOUCHES-DU-RHÔNE



Retour expérience Métropole Aix-Marseille-Provence

Outil “Carto collective inter-PAT”

- Enrichir la connaissance des actions des uns et des autres
- Mieux comprendre les cadres d'intervention
- Identifier les synergies
- Identifier les “délaissés”
- Identifier les plus-value de “son” échelon

Retour expérience Métropole Aix-Marseille-Provence

Pourquoi cet outil ?

- Retour terrains : “Flou” “Complexité” “Qui fait quoi?”, multitude d’acteurs et d’actions sur foncier, précarité alimentaire, nutrition-santé, etc.
- Outil permet de rendre lisible
- Outil permet d’être en compléments les uns des autres

Exemple : action foncière (Animation foncier 16.7 FEADER => ZAP Commune => Irrigation Région SUD/CD13/EPCI => Achat EPCI/Commune => FDGER CD13 => AAP EPCI/Commune ou SCIC Terre Adonis (sociétaires publics) ou Terre de lien (citoyens mais animation financé par collectivités), etc.)

Retours

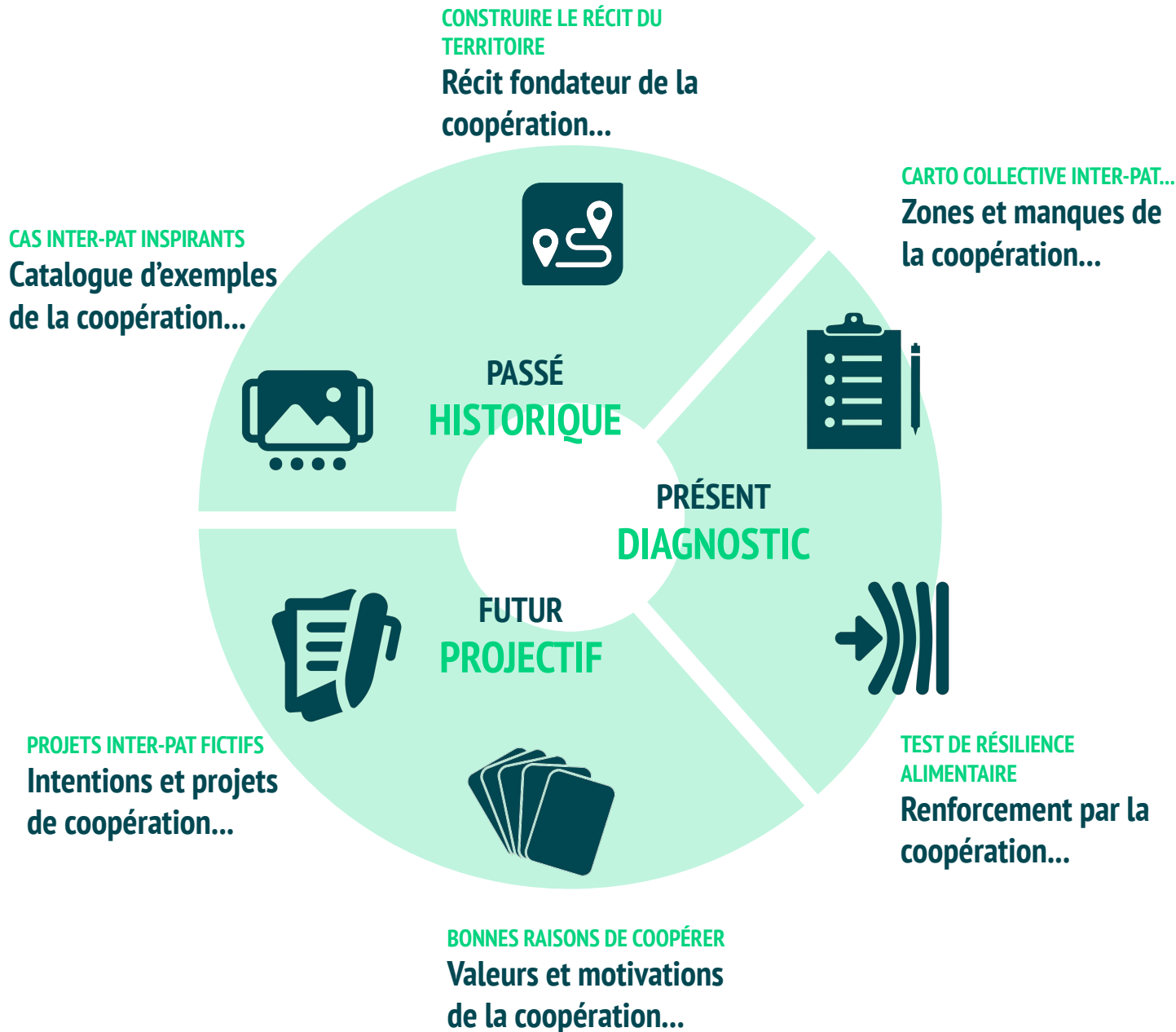
Bénéfices ci-dessus

Amélioration possible : appropriation des catégories (cultiver, transformer, etc.)

Retour expérience Métropole Aix-Marseille-Provence

Bénéfice recherche-action

- Des temps de partage avec les autres PAT du territoire
- De nouveaux outils pouvant être utilisés
- Une ouverture à ce qui se fait ailleurs au travers des temps d'échanges (journée à Mouans-Sartoux)

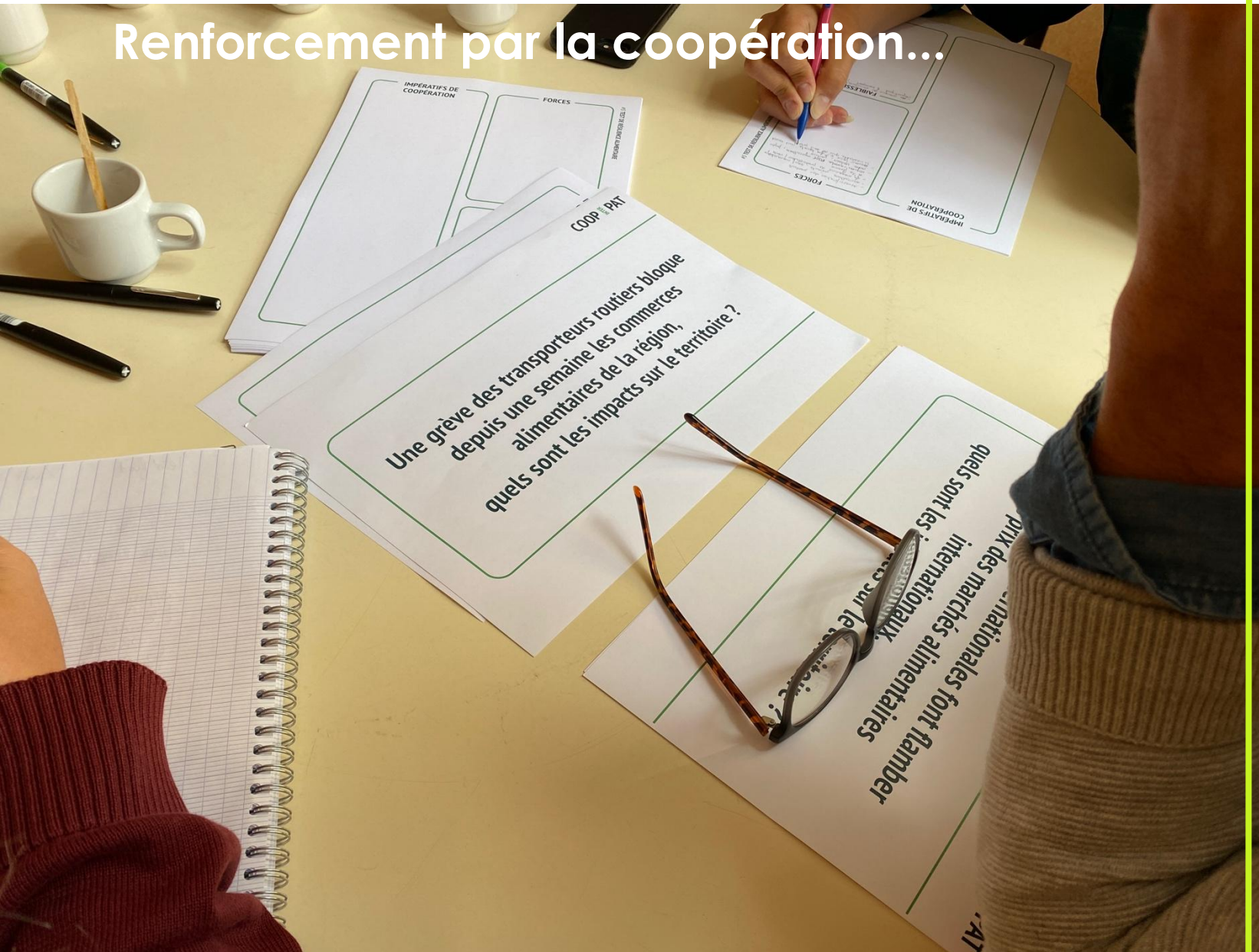


La « boîte à expérimenter » s'entend comme « une boîte à outils ouverte » ne préconisant pas une méthodologie précise mais mettant à disposition une palette d'outils documentés et illustrés d'exemples d'application afin que chaque territoire puisse composer une démarche appropriée.

Chacun des outils mis en œuvre dans les Ateliers Territoriaux sont augmentés d'activités de « suites » utilisées de manière autonome par les territoires. Ces « suites » permettent d'approfondir, exploiter, prolonger les productions des Ateliers Territoriaux, de mettre en œuvre et consolider la coopération entre les acteurs des PAT du territoire.

#4 TEST DE RÉSILIENCE ALIMENTAIRE

Renforcement par la coopération...



OBJECTIFS

- _ mettre en situation de « coopération forcée » et susciter une prise de conscience collective orientée vers l'action
- _ révéler des aires de coopération latentes susceptibles d'augmenter la résilience alimentaire du territoire

#4 TEST DE RÉSILIENCE ALIMENTAIRE

MODALITÉS (atelier tournant une des 3 tables / 3 x 40 min)

_ Les participant.e.s choisissent l'une des **cartes-crises** décrivant des crises possibles autour de l'alimentation : **“Une grève des transporteurs routiers bloque depuis une semaine les commerces alimentaires de la région, quels sont les impacts sur le territoire ?”**; **“Les tensions internationales font flamber les prix des marchés alimentaires internationaux, quels sont les impacts sur le territoire ?”**

_ La carte-crise tirée est discutée et **analysée sur un diagramme forces / faiblesses / impératifs de coopération.**

> [téléchargement des outils](https://rebrand.ly/52mhe2r) ou en utilisant rebrand.ly/52mhe2r



#4 SUITES DU TEST DE RÉSILIENCE ALIMENTAIRE

MANIFESTE COMMUN DE COOPÉRATION

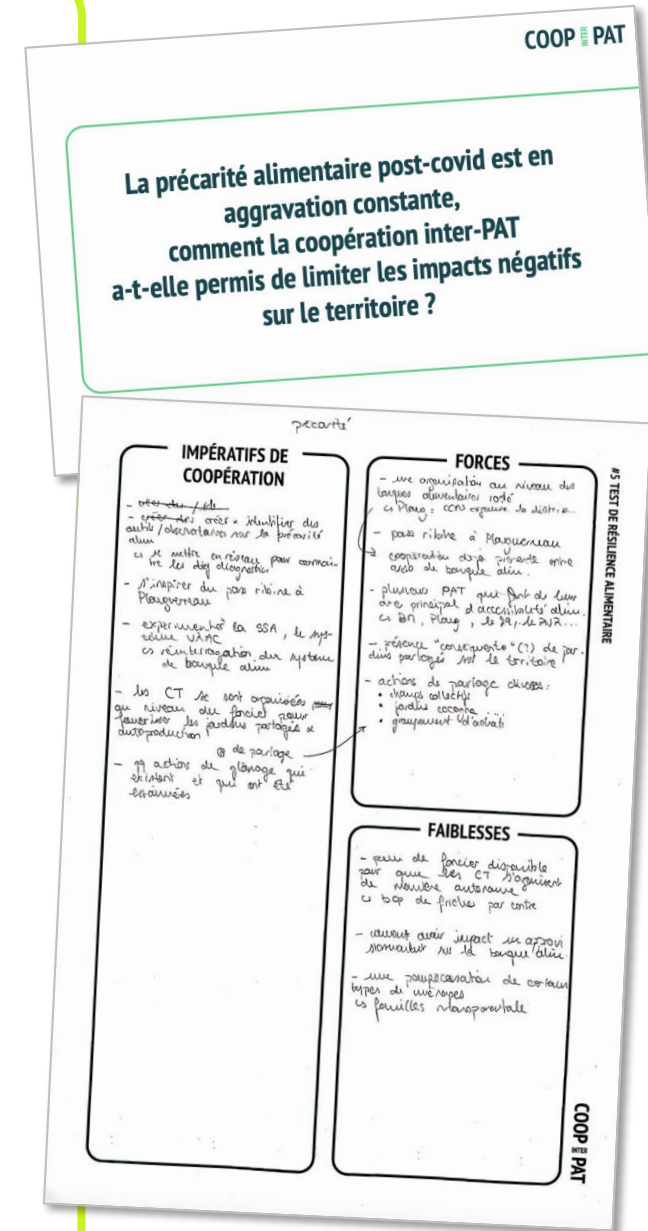
Pourquoi poursuivre et approfondir le Test de résilience alimentaire ?

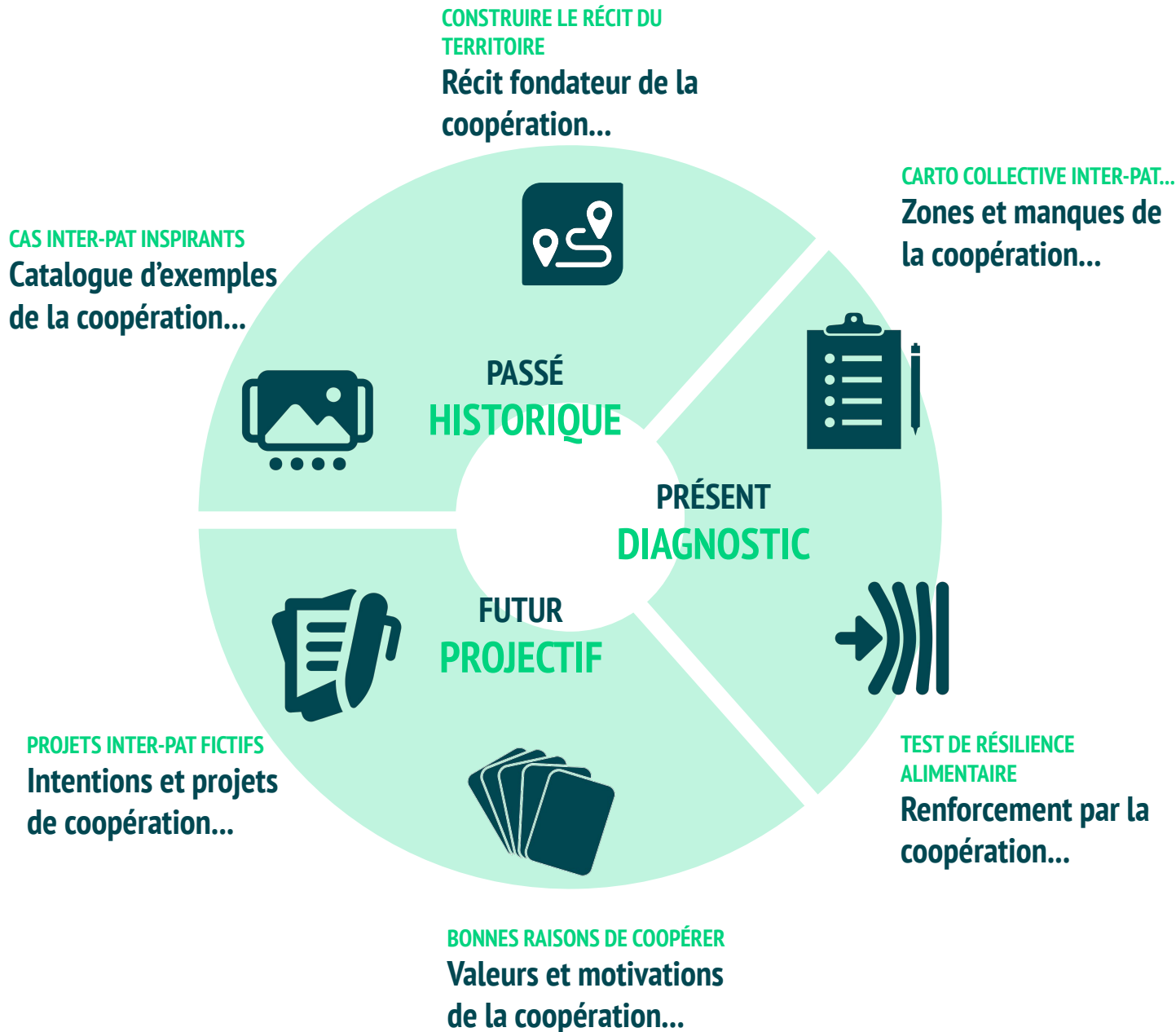
...chercher/**trouver d'autres menaces** susceptibles de mettre en échec le territoire (repartant de ses forces/faiblesses)

...si tant est que des formes de coopération émergent comme vecteur de résilience, comment on **affine ces points de coopération** ?

MODALITÉS (sous-groupes – sessions de 30 min.) :

- _ reprendre/revisiter/synthétiser les formes de coopération qui ont émergées du premier atelier
- _ confronter aux autres cartes-crisis qui n'auraient pas été utilisées
- _ imaginer d'**autres cartes-crisis** manquantes/spécifiques au territoire...
- _ **compléter les formes de coopération** en place/à développer pour répondre à toutes les cartes-crisis
- _ **hiérarchiser/orienter action** : identifier des aires de coopération à développer d'abord / trouver une action-projet phare emblématique...





La « boîte à expérimenter » s'entend comme « une boîte à outils ouverte » ne préconisant pas une méthodologie précise mais mettant à disposition une palette d'outils documentés et illustrés d'exemples d'application afin que chaque territoire puisse composer une démarche appropriée.

Chacun des outils mis en œuvre dans les Ateliers Territoriaux sont augmentés d'activités de « suites » utilisées de manière autonome par les territoires. Ces « suites » permettent d'approfondir, exploiter, prolonger les productions des Ateliers Territoriaux, de mettre en œuvre et consolider la coopération entre les acteurs des PAT du territoire.

#5 BONNES RAISONS DE COOPÉRER

Valeurs et motivations de la coopération...



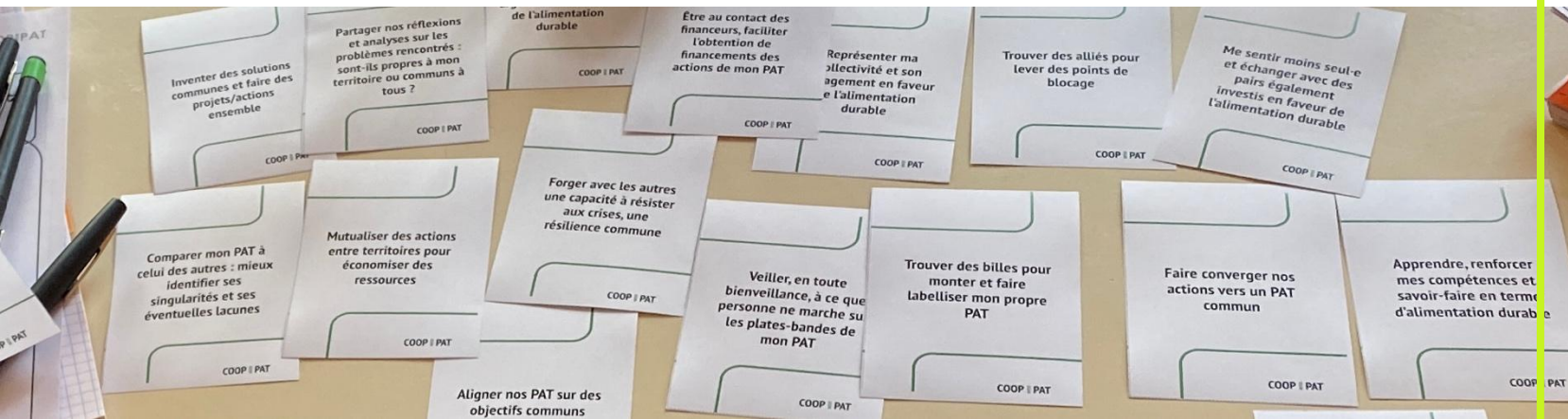
OBJECTIFS

_ identifier les **raisons qui motivent les acteurs** à coopérer

_ détecter les **convergences et les dissensions** entre les parties prenantes

_ identifier les **catégories de coopération émergentes**

_ mieux **comprendre la vision collective** de la coopération (cartographie conceptuelle)



#4 BONNES RAISONS DE COOPÉRER

MODALITÉS (atelier tournant une des 3 tables / 3 x 40 min)

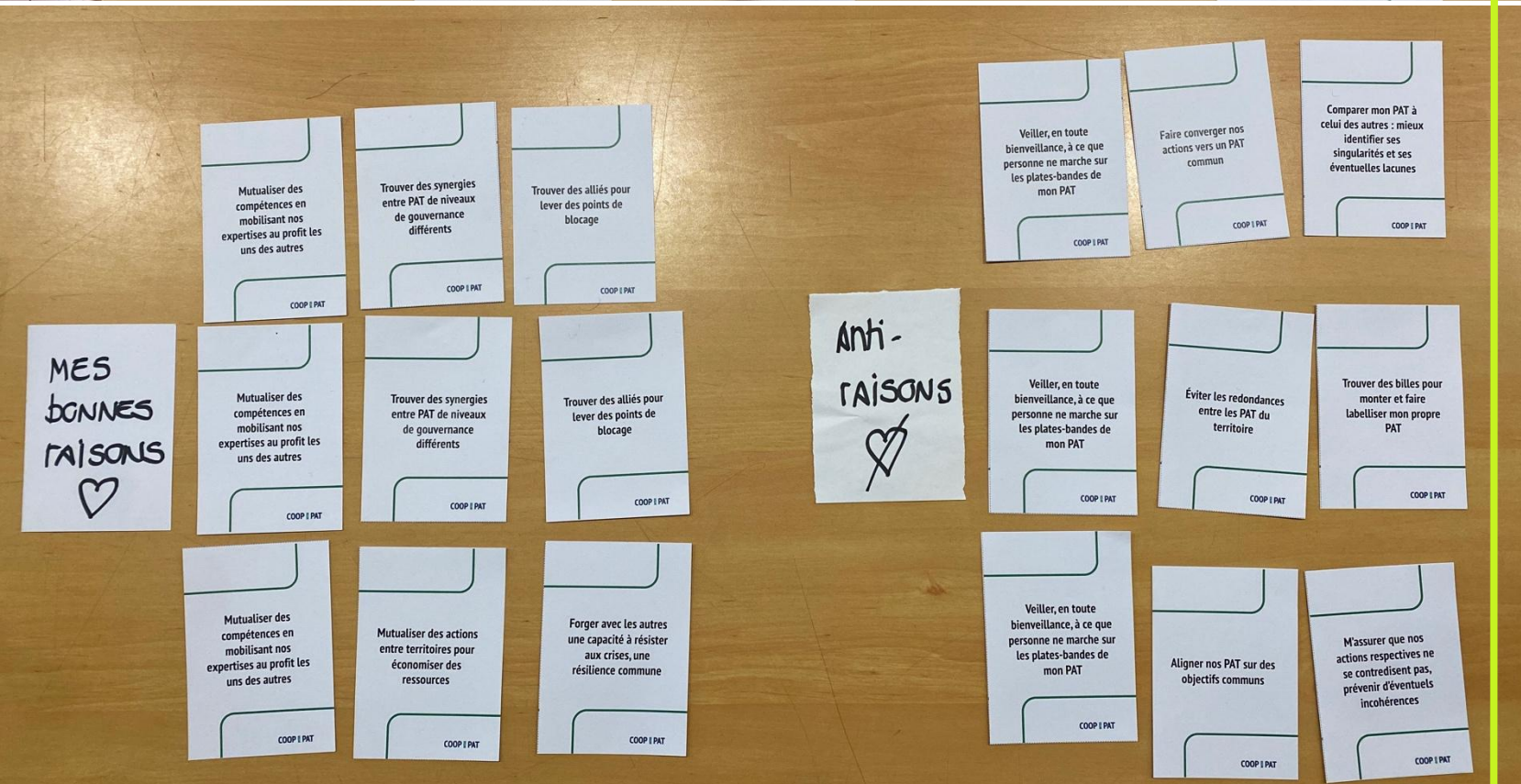
_ Les entités participantes ont chacune un jeu et les classent

_ Elles sélectionnent chacune les **3 cartes qui caractérisent plus leurs raisons de coopérer** et **3 cartes qui sont à l'opposé de leurs motivations**

_ Elles **présentent** chacune leur top 3 motivations et top 3 anti-motivations, **notent les similarités, discutent les divergences...**

_ Des cartes vierges leur permettent de compléter les raisons qui manqueraient et d'enrichir le jeu de carte

> [téléchargement des outils](https://rebrand.ly/1kq3drq) ou en utilisant rebrand.ly/1kq3drq



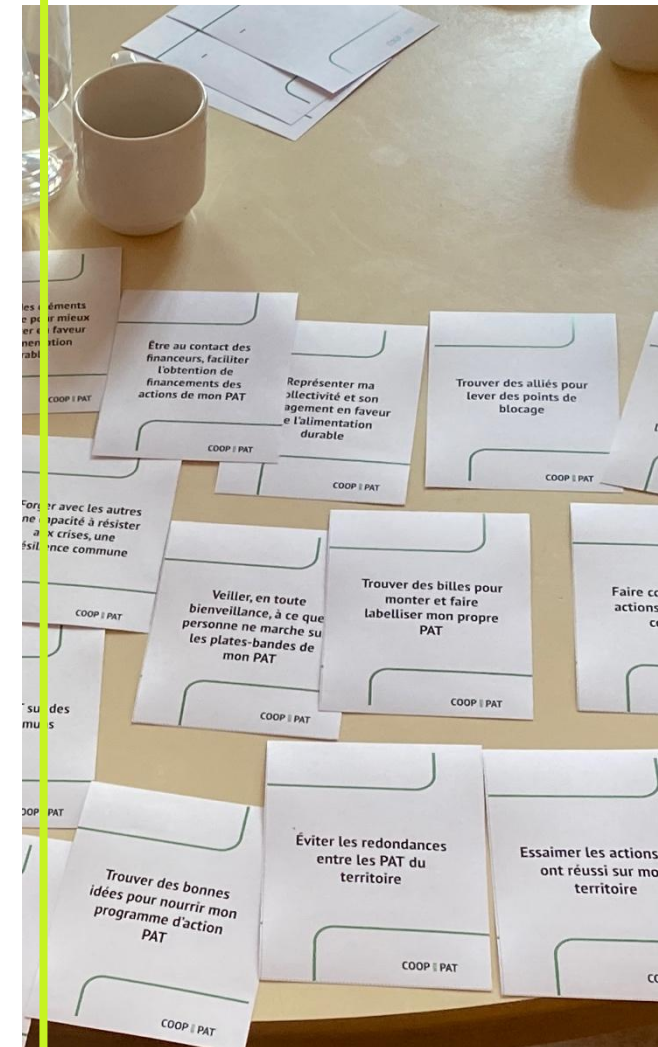
#5 SUITES DES BONNES RAISONS DE COOPÉRER

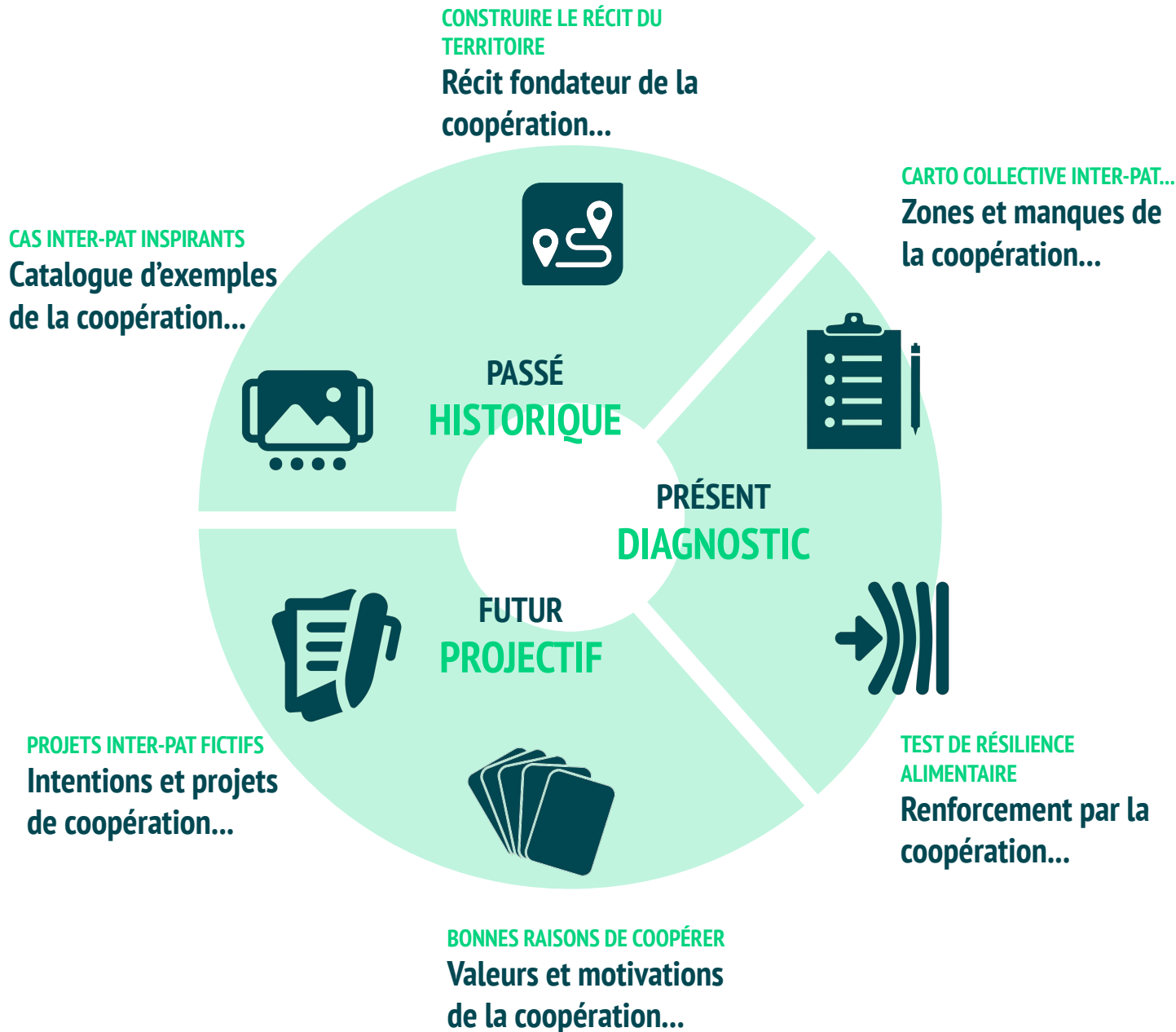
MANIFESTE COMMUN DE COOPÉRATION

Pourquoi reprendre et consolider le diagnostic des bonnes/mauvaises raisons de coopérer ? **Établir une forme de « manifeste commun » de pourquoi on collabore.** Définir quelles sont les valeurs attachées collectivement à cette coopération et ce dont on ne veut pas ?

MODALITÉS (plénière – 30 min.)

- _ **reprendre** l'ensemble des bonnes et mauvaises raisons collectées durant l'Atelier Territorial
- _ discuter / **hiérarchiser pour arriver à une vision collective** sur 2 groupes de bonnes et mauvaises raisons auxquelles tous.tes adhèrent
- _ formaliser / **rédiger (in situ ou a posteriori) un court « Manifeste Commun de Coopération »** explicitant les motivations et l'orientation des acteurs à collaborer au cours des rencontres/webinaires à venir...





La « boîte à expérimenter » s'entend comme « une boîte à outils ouverte » ne préconisant pas une méthodologie précise mais mettant à disposition une palette d'outils documentés et illustrés d'exemples d'application afin que chaque territoire puisse composer une démarche appropriée.

Chacun des outils mis en œuvre dans les Ateliers Territoriaux sont augmentés d'activités de « suites » utilisées de manière autonome par les territoires. Ces « suites » permettent d'approfondir, exploiter, prolonger les productions des Ateliers Territoriaux, de mettre en œuvre et consolider la coopération entre les acteurs des PAT du territoire.

#6 PROJETS DE COOPÉRATION INTER-PAT FICTIFS

Intentions et projets de coopération...



OBJECTIFS

_ imaginer/pousser des **projets/modalités de coopération inter PAT latents/potentiels**

_ explorer des **hypothèses de coopération bien identifiées comme fictives** pour autoriser à **sortir de sa zone de légitimité/confort** mais suffisamment impliquantes pour devoir **penser des coopérations plausibles, réalistes et atteignables**

#6 PROJETS DE COOPÉRATION INTER-PAT FICTIFS

MODALITÉS (atelier tournant une des 3 tables / 3 x 40 min)

_ Les participant.e.s sont mis en **binômes entre niveaux de gouvernance** et discutent pendant 20 minutes pour arriver à proposer un ou plusieurs « projet de coopération » inter-PAT. Pour chacun desquels ils remplissent une **fiche marquée « Projet Fictif Inter-PAT »**

_ Les 20 minutes suivantes sont consacrées à la **restitution** des fiches au sous-groupe. Puis, en conclusion, chacun des participant.e est invité à désigner son **projet coup de cœur**, à faire figurer **comme un possible** dans la section « Futur » du récit du territoire.

> [téléchargement des outils](https://rebrand.ly/23u1rh7) ou en utilisant rebrand.ly/23u1rh7



Département, Brest Métropole, Plouguerneau

Réseau temporaire d'accompagnement à l'augmentation de la part de produits alimentaires durables dans la restauration collective



GAP Groupement des Agriculteurs Bio, Département des Vosges

Organisation de visites pédagogiques pour les écoles dans les fermes bio du territoire



Ville d'Épinal – PAT PETR Déodatie

Régie maraîchère démonstrateur pour faciliter l'essaimage dans d'autres villes du territoire



DRAAF, SCOT

Commune pilote pour démontrer l'intérêt de favoriser l'installation maraîchère

#6 SUITES PROJETS INTER-PAT FICTIFS

MANIFESTE COMMUN DE COOPÉRATION

Pourquoi explorer et développer les projets de coopération inter-PAT fictifs ? Cette activité durant l'Atelier Territorial initial a pour vocation d'ouvrir l'horizon, **sortir des zones de confort**/compétence, imaginer des **formes de collaboration inattendues**/inhabituelles pour **nourrir la vision future** du PAT territorial. Son développement vise à **faire émerger des projets atteignables** à courts termes sans nécessiter beaucoup de moyens financiers et humains, afin de concrétiser la coopération engagée entre les acteurs, produire des premiers résultats tangibles et assurer la confiance/le support des parties prenantes (élus, ligne hiérarchique, partenaires, etc.)

MODALITÉS (sous-groupes – 30-45 min) :

_ **repandre le cadre de l'Appel à projet fictif** (mais dans des modalités plus atteignables rapidement) et rechercher des idées de réalisations court terme / atteignables / emblématiques de la dynamique de coopération (démonstrateurs, quick wins)

_ **relire les projets imaginés** durant l'Atelier Territorial pour inspirer des versions court terme, des premières étapes, des expérimentations concrètes...

_ définir le **top1 ou top2 des actions susceptibles de fournir un premier résultat tangible** de la coopération inter-PAT sur le territoire.



COOP INTER PAT

**ET MAINTENANT ? ET
APRÈS ?
ÉLÉMENTS CONCLUSIFS
ET ÉCHANGES**

Karine Sage, Quadrant Conseil

CONCLUSIONS

>> Nécessité de laisser émerger et de soutenir des **coopérations interPAT plurielles / sur mesure.**

>> Ni possible ni souhaitable d'être **normatif** en l'absence d'éléments de preuve qui démontreraient qu'une configuration fonctionne mieux qu'une autre.

Facteurs déterminants des coopérations interPAT :

1. **AIGUILLON DES COMPÉTENCES** : et des **RESSOURCES** pour orienter les contributions des uns et des autres
2. **FACTEUR POLITIQUE** : ... contraint par le portage politique de chaque composante et leur compatibilité
3. **FACTEUR GÉOGRAPHIQUE** : ... dans un espace physique spécifique, plus ou moins contrasté
4. **PARTIES PRENANTES** : ... en prenant appui sur les mobilisations d'acteurs divers à tous les niveaux, habitant·es, acteurs associatifs, de la recherche, économiques, agricoles

CONCLUSIONS

- Des coopérations interPAT **verticales et horizontales** qui n'obéissent pas aux mêmes ressorts, mais cohabitent souvent sur un même territoire >> opportun de **les appréhender ensemble avec des outils communs**.
- Ni possible ni souhaitable d'être normatif sur ce qu'est « **une bonne coopération interPAT** ». Un facteur de succès : **explicitier et partager les raisons d'être et les attendus de la coopération**
- **La co-narration du récit de l'alimentation durable sur le territoire** = permet de **fédérer** les parties prenantes et de mettre en avant les communs plutôt que les divergences ou les rivalités + socle fondateur de la coopération et espace de reconnaissance des rôles de chacun.
- La coopération interPAT a besoin d'**espaces** et d'**objets** pour **exister dans le réel des individus** qui déploient le PAT et dans l'agenda des organisations parties prenantes.

« Mais tout le monde n'est peut-être pas assez mûr pour aller sur ces montages un peu compliquées, transverses, par exemple une ferme urbaine. Cela demande du temps et des ressources. »

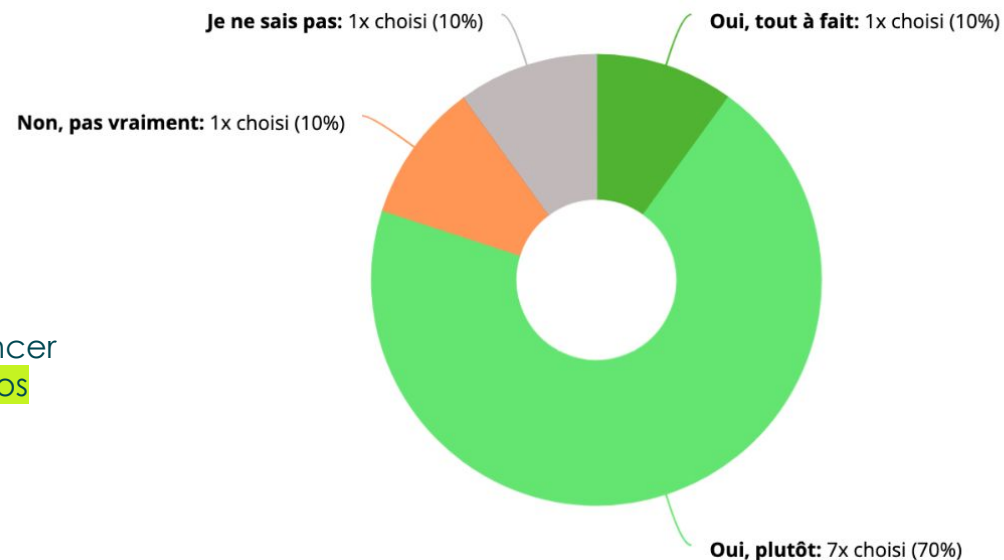
CONCLUSIONS

- Rien ne permet d'affirmer qu'un PAT *labellisé* à chaque niveau de collectivité est indispensable à une réussite commune augmentée sur le territoire. Cependant, l'**engagement politique et opérationnel de chaque niveau de collectivité** en faveur de l'alimentation durable est certainement un facteur de réussite commune augmentée sur le territoire. Cet engagement peut prendre des formes variables dont celle d'un PAT labellisé.
- En l'absence de PAT labellisé à tous les niveaux se pose la question de la **répartition des ressources** pour soutenir l'engagement de chaque collectivité. Le soutien accordé à des PAT supra-communaux doit être assez important pour contribuer à prendre en charge la mobilisation et l'intervention opérationnelle des échelons infra.
- Enjeu de **reconnaissance** des rôles et fonctions de chacun dans la dynamique de coopération interPAT sans jugement de valeur – le pionnier a une valeur équivalente à l'accompagnateur.

ET APRÈS ?

Même de façon modeste, diriez-vous que la participation de votre territoire au projet Coop InterPAT a fait bouger les lignes de la coopération ?

Nombre de réponses : 10



« Ce travail a permis de lancer la réflexion en interne sur nos ambitions tout en nous aiguillant dans certaines directions. »

« C'est à partir de l'atelier territorial que nous avons créé un réseau informel des PAT à l'échelle du département qui s'est inscrit dans sa lignée. »

« Les ateliers ont contribué à l'interconnaissance progressive (j'évoquais la notion de temps précédemment) entre les échelons »

« Le "dépaysement" des rencontres (en l'occurrence à Mouans-Sartoux) mêlant techniciens d'un même territoire et d'autres territoires a incontestablement permis de "mettre sur la table" certains sujets qu'il aurait été peut-être plus délicat d'aborder de la même manière "à domicile" (au sein de l'une ou l'autre de nos institutions). »

COOP INTER PAT

ÉCHANGES

Auriez-vous envie d'utiliser tout ou partie de la boîte à outils ? Vous manque-t-il des éléments pour le faire ?

COOP INTER PAT

CLOTURE

*Gilles Pérole, élu délégué à
l'alimentation de Mouans-Sartoux*

➔ Les résultats de cette recherche-action démontrent **la nécessité de soutenir les PAT de tous les échelons de collectivité, commune comprise** et de les faire travailler ensemble et en synergie.

➔ **Les communes ont des compétences qui justifient pleinement de porter un PAT autonome**

➔ **Les communes sont le niveau de proximité** avec les habitants et donc le **niveau pertinent pour relever le défi du changement des pratiques alimentaires des habitants,**

La commune de Mouans-Sartoux l'a démontré : grâce aux actions de la Maison d'Éducation à l'Alimentation Durable (MEAD), les mouansois ont diminué **de 26 % en moyenne, et jusqu'à 42 %** pour les foyers les plus engagés, **leurs émissions de gaz à effet de serre en lien avec leur alimentation.**

➡ **Le PAT communal ne s'oppose pas** à celui d'une intercommunalité ou d'un département, ils sont **complémentaires et doivent travailler en synergie**.

➡ Il convient plutôt de faire vivre un dialogue inter-territorial, de **garantir une véritable subsidiarité** et éviter toute forme de dépendance accrue des échelons infra (communal en particulier) aux échelons supra (ici l'EPCI ou conseil départemental).

➡ Très concrètement, il s'agit **d'assurer l'accès de toutes les collectivités, y compris les communes, à des ressources financières et matérielles nécessaires à l'animation de projets alimentaires de territoire**, ainsi qu'à des formes de reconnaissances officielles (tel que le label PAT aujourd'hui) qui légitiment et soutiennent leur engagement politique.

➡ C'est pour moi, une grande opportunité qui nous est offerte **d'expérimenter et de renouveler le travail inter-territorial au service de la démocratie alimentaire locale** et de systèmes alimentaires qui protègent à la fois la planète et la santé des habitants.

reste une question.... A QUAND UNE COMPETENCE AGRICULTURE/ALIMENTATION POUR LES COLLECTIVITÉS?

COOP INTER PAT

RECHERCHE-ACTION COOPÉRATION INTERPAT

mise en oeuvre par :

- La Maison d'Éducation à l'Alimentation Durable (MEAD) de la Ville de Mouans-Sartoux : Gilles Pérole, Thibaud Lalanne, Agathe Rioux & Magali Chabert
- Avec le soutien de François Jégou (Strategic Design Scenarios), Karine Sage & Thomas Delahais (SCOP Quadrant Conseil)

En partenariat avec 4 territoires pilotes : Alpes Maritimes, Finistère, Vosges & Bouches du Rhône

Avec le soutien de l'ADEME via le Programme National pour l'Alimentation (PNA) 2021

PROGRAMME NATIONAL
POUR L'ALIMENTATION
TERRITOIRES
EN ACTION

2019-2023


**RÉPUBLIQUE
FRANÇAISE**
*Liberté
Égalité
Fraternité*

ADEME

AGENCE DE LA
TRANSITION
ÉCOLOGIQUE