

Projet Alimentaire Territorial

Le PAT à quoi ça sert ?

Guide - 2023





Le PAT à quoi ça sert ?

Le PAT, késaco ?

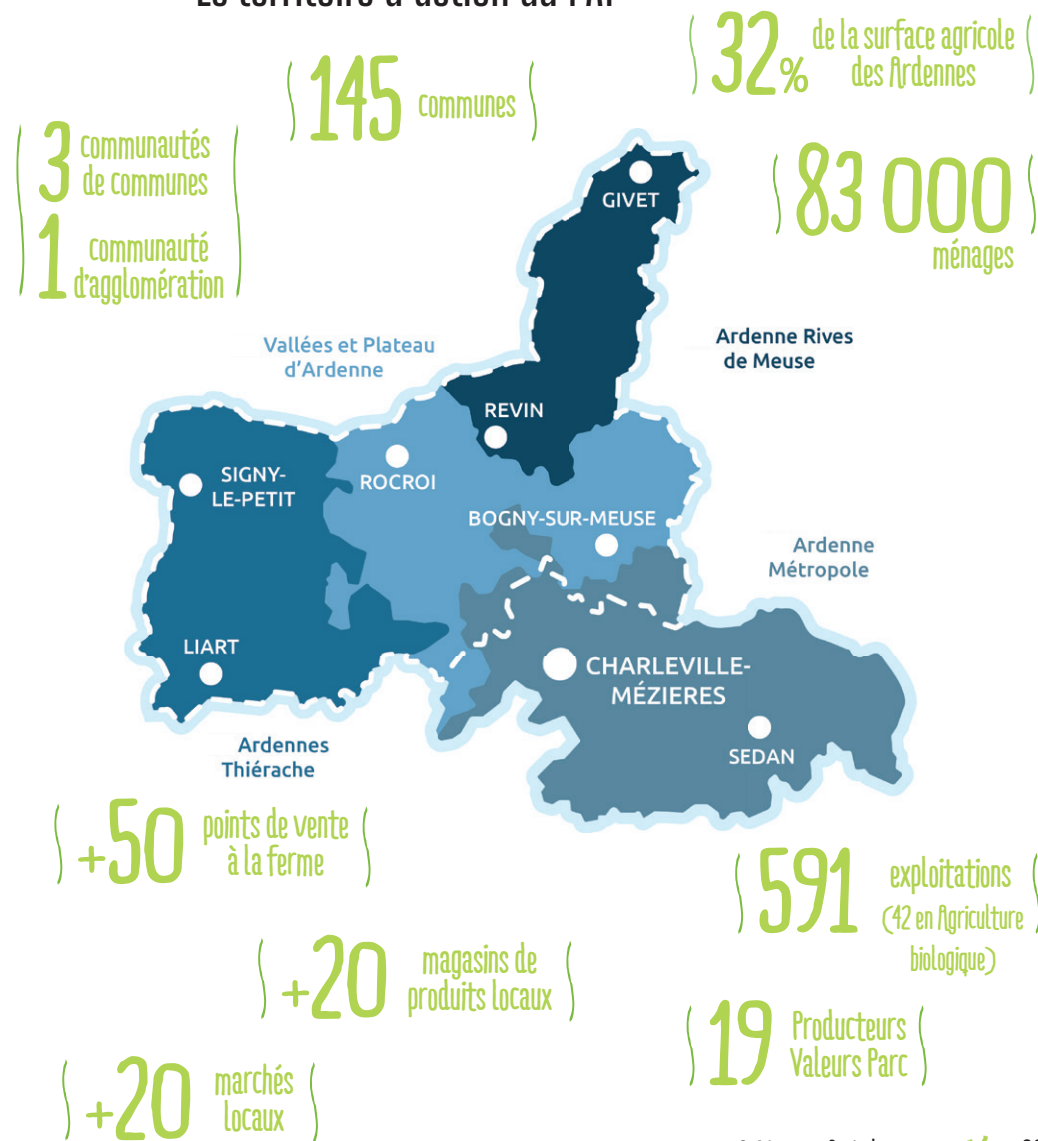
Le Projet Alimentaire Territorial « **Mangeons mieux, consommons ardennais** » vise à garantir l'accès à une alimentation saine, durable et de qualité pour tous. Il va permettre de fédérer l'ensemble des acteurs autour de l'agriculture et l'alimentation pour **co-**

construire des solutions durables de relocalisation alimentaire sur le territoire, permettant de produire des aliments de qualité et en quantité suffisante. Il nécessitera de rapprocher les consommateurs vers une consommation plus locale et de qualité.



Agriculture

Le territoire d'action du PAT



Le plan
d'actionsPRODUIRE SUR
LE TERRITOIREACCOMPAGNER LES AGRICULTEURS
VERS UNE AGRICULTURE DURABLE

- * faire face au changement climatique
- * animations pour valoriser les exploitants agricoles
- * démarche de labélisation valorisante

DIVERSIFIER CERTAINES PRODUCTIONS POUR
AUGMENTER L'AUTONOMIE ALIMENTAIRE

- * développer la filière «fruits et légumes»
- * favoriser et maintenir une filière «élevage à l'herbe»

FACILITER LES CIRCUITS-COURTS
ET LA VENTE DE PRODUITS LOCAUXTRANSFORMER SUR
LE TERRITOIRESOUTENIR LA CRÉATION D'ATELIERS
DE TRANSFORMATION

- * outils de transformation mutualisés avec les producteurs (laboratoires, ateliers...)
- * favoriser une filière de qualité : affinage du fromage

DISTRIBUER / ACHETER
SUR LE TERRITOIREAMÉLIORER LA LOGISTIQUE DE DISTRIBUTION
ET D'APPROVISIONNEMENT DES PRODUITS

- * identifier les points de vente locaux (marchés de producteurs, magasins...)
- * développer des points de distribution (locavor, casiers...)

DÉVELOPPER UNE OFFRE TOURISTIQUE AUTOUR
DE LA GASTRONOMIE

- * développer des circuits touristiques et l'agrotourisme
- * outils de communication / valorisation des produits lors des événements

CONSOMMER SUR
LE TERRITOIREAUGMENTER LA QUANTITÉ DE PRODUITS LOCAUX DE
QUALITÉ DANS LA RESTAURATION COLLECTIVE

- * proposer des menus 100% ardennais
- * soutenir des actions de lutte contre le gaspillage alimentaire

SENSIBILISER LE JEUNE PUBLIC
ET LES HABITANTS

- * animations sur la nutrition dans les écoles
- * sensibiliser les familles avec des ateliers/défis
- * proposer des colis de fin d'année avec des produits locaux



Le plan d'actions

Les acteurs engagés pour le PAT :

Agriculteurs, producteurs



Restaurateurs, cantines



Habitants, familles



Collectivités, élus



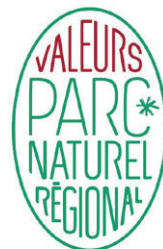
Points de vente, magasins



Structures d'aide alimentaire



Agriculture



PARC NATUREL RÉGIONAL DES ARDENNES

Qu'est-ce que la marque «Valeurs Parc» ?

La marque «Valeurs Parc» permet d'identifier les acteurs du développement durable sur le territoire. Elle indique les produits de proximité et assure une éthique du producteur fidèle aux valeurs des Parcs naturels régionaux. Savoir-faire artisanal, agriculture raisonnée, préservation de la biodiversité, maintien des paysages et bien-être animal sont des préoccupations des bénéficiaires de la marque.

Contact :

Parc naturel régional des Ardennes :

Sophie BRASSEUR

Chargée de mission agriculture durable

06 10 66 46 62

sophie.brasseur@parc-naturel-ardennes.fr





Parc naturel régional des Ardennes

Maison du Parc Route Sécheval

RD140 - 08150 Renvez

Tél : +33 (0)3 24 42 90 57



www.parc-naturel-ardennes.fr

Une autre vie s'invente ici

