



# Rn PAT

Réseau national  
des Projets Alimentaires Territoriaux

Rendez-vous d'automne

Jedi 8 décembre 2022



Restitution des ateliers : apports et questionnements de la recherche

## Stratégies alimentaires et actions des collectivités locales

LUC BODIGUEL,

DIRECTEUR DE RECHERCHE CNRS

Laboratoire Droit et changement social UMR6297 CNRS / Univ.  
Nantes, France

[luc.bodiguel@univ-nantes.fr](mailto:luc.bodiguel@univ-nantes.fr)



UNIVERSITÉ DE NANTES



*Droit et changement social*



## Etat de la recherche en droit

### Le PAT

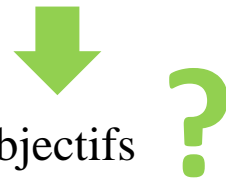


### Ce qu'il n'est pas...

- pas une compétence

*incitation à construire ensemble une stratégie alimentaire*

- cadre et portée juridique indéterminés

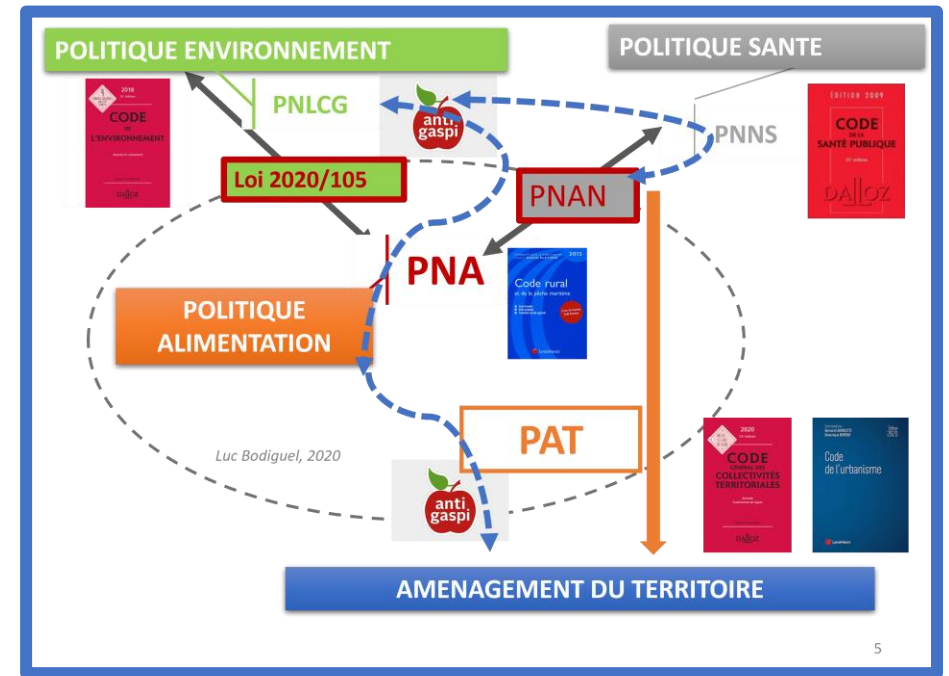


objectifs ?

initiateur et collectif d'acteurs  
pas obligés d'agir  
pas de moyen propre d'action



**Tout est ouvert à condition...**





**Rn PAT**

Réseau national  
des Projets Alimentaires Territoriaux

**Rendez-vous d'automne 2022**

## Etat de la recherche en droit

### Tout est ouvert à condition...

De trouver les compétences

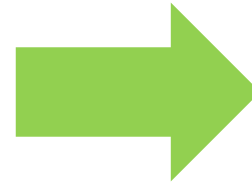
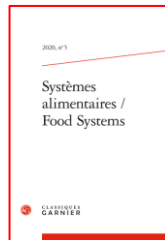
*de « pas de compétence » à la multicom pétence*

De trouver les partenaires

Coopération entre collectivités territoriales et avec Etat

Participation

Réseaux



2021

cnrs  
Terres enVilles  
Des

**Agir**  
pour l'alimentation locale

<https://agirpourlalimentationlocale.fr>

- |    |   |
|----|---|
| 1  | Agir sur le foncier agricole  |
| 2  | Agir sur le foncier urbain  |
| 3  | Agir sur la commande publique en matière de restauration pour favoriser l'approvisionnement local |
| 4  | Agir sur l'éducation à l'alimentation   |
| 5  | Agir sur les formations professionnelles et agricoles   |
| 6  | Agir en faveur de l'accès à une alimentation saine et de qualité (santé et sécurité)              |
| 7  | Agir sur le financement des structures et projets   |
| 8  | Agir sur l'impact environnemental de la production agricole                                       |
| 9  | Agir sur les pratiques touristiques   |
| 10 | Agir sur les déplacements   |
| 11 | Agir sur la gestion et la prévention des déchets  |
| 12 | Agir sur la gouvernance locale  |

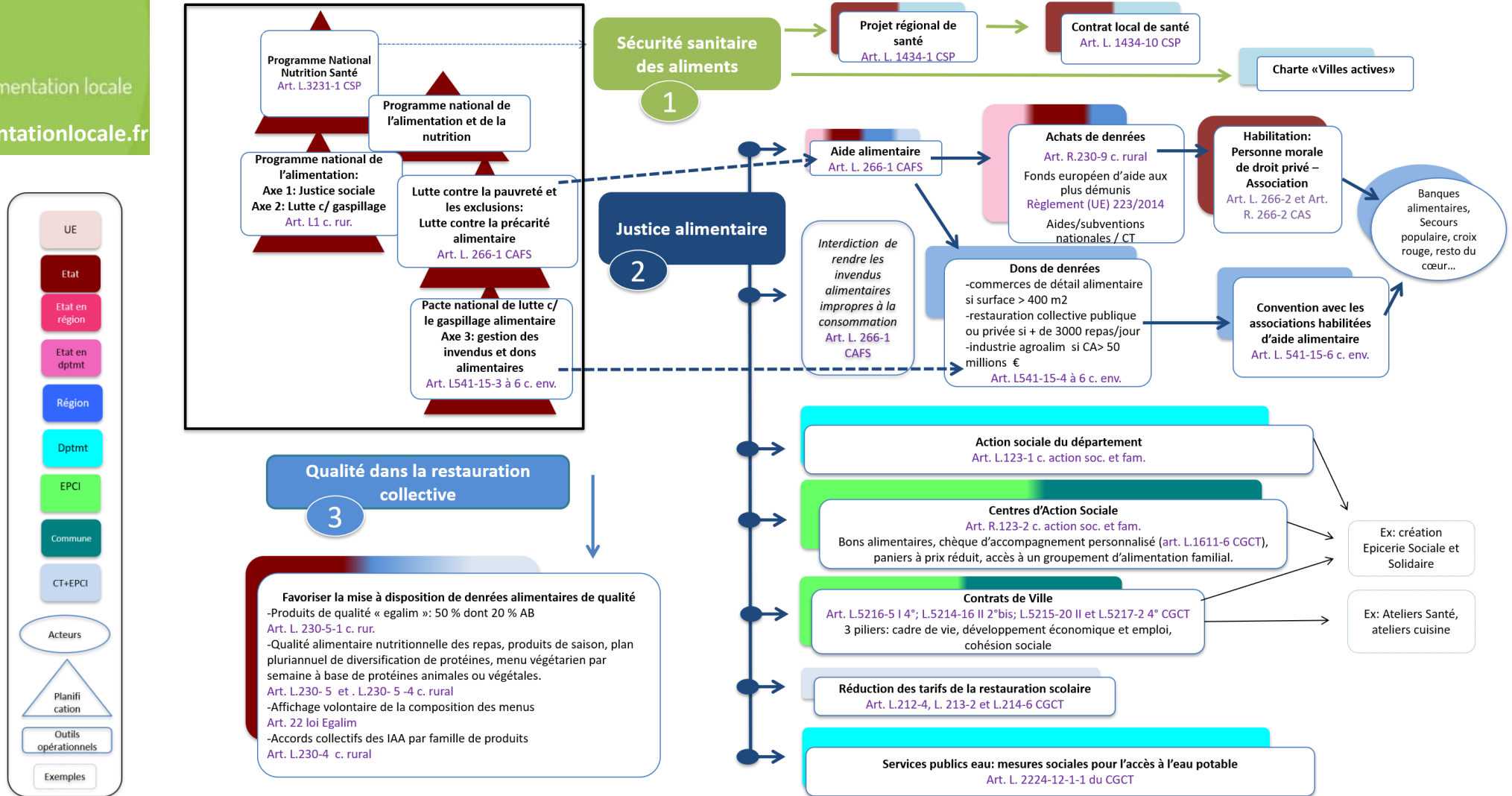


# La voie multi-strates de la stratégie alimentaire territoriale



**Fiche 6: Agir en faveur de l'accès à une alimentation saine et de qualité (santé et sécurité)**

*Garantir l'accès de tous, notamment des plus démunis, à une nourriture saine et de qualité*





## Pistes de recherche en droit

↓  
**Anticiper ?**

→ **Planification**



# ATLAS II

*proposer des méthodes et des outils pour penser et organiser la résilience alimentaire des territoires face aux crises et menaces, en les aidant notamment à intégrer la résilience alimentaire dans les PAT*

→ **Contrat d'action publique**

