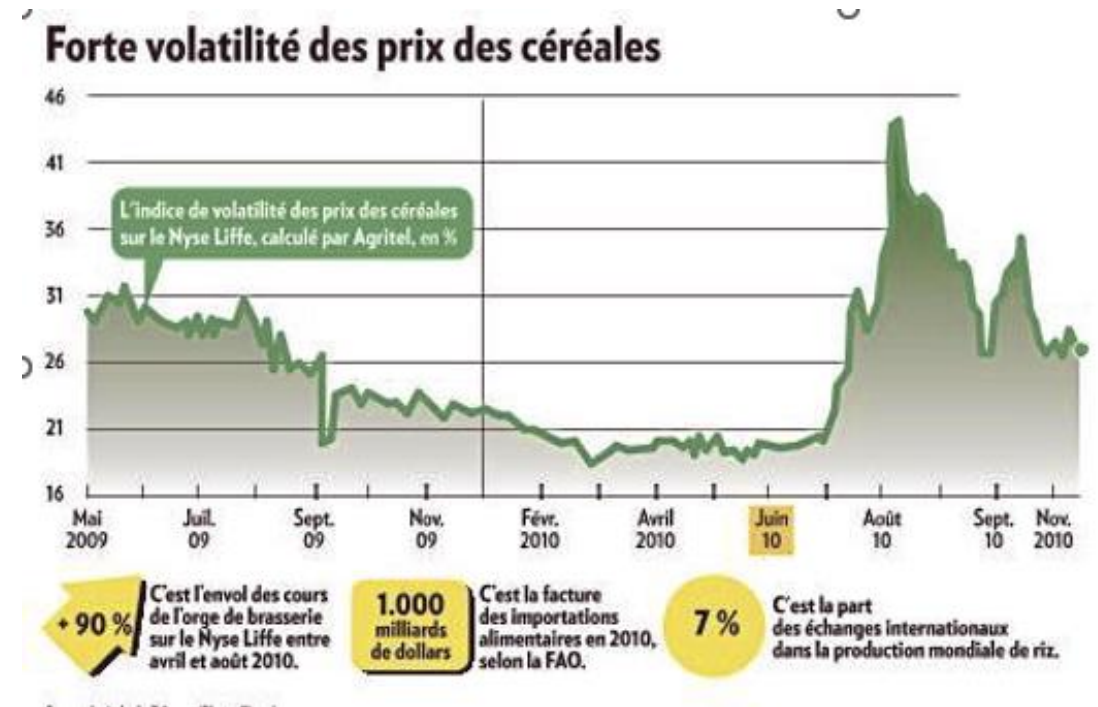




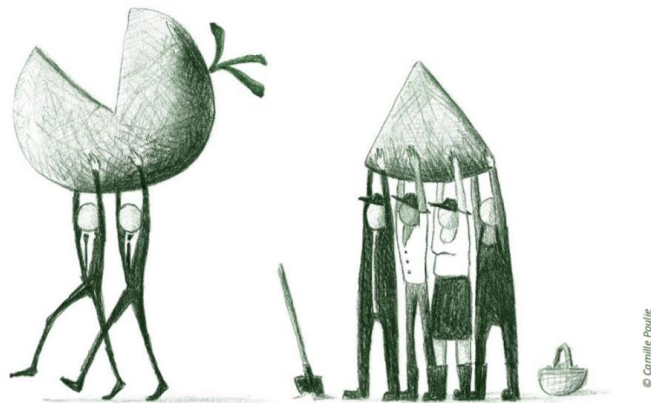
Table ronde « Comment les entreprises appréhendent-elles les enjeux de territoire et comment les intègrent-elles dans leur démarche de transition ? »

Une approche partenariale pour contrer la volatilité des cours des produits agricoles.



Le partage de la valeur : une démarche de filière pour améliorer les revenus des producteurs.

L'euro alimentaire en 2018 décomposé en valeur de la production agricole incluse, valeurs des importations alimentaires, valeurs créées en aval et taxe



Source : OFPM, données Insee et Eurostat

Des pratiques définies dans la loi



Les **7 principes clés** du commerce équitable :

- 1** Des **prix rémunérateurs** pour les producteurs basés sur les coûts de production et une négociation équilibrée
- 2** Un **partenariat commercial pluriannuel** entre les producteurs et les acheteurs
- 3** Le **versement d'un montant supplémentaire** pour financer des projets et dynamiques collectives
- 4** Une **autonomie des producteurs** grâce à une gouvernance démocratique

LOI RELATIVE À L'ESS (2014)

- 5** La **transparence** et la **traçabilité** des filières
- 6** La **sensibilisation des consommateurs** à des modes de production socialement et écologiquement durables

- 7** La valorisation des modes de production **respectueux de l'environnement et de la biodiversité**, tels que l'agroécologie

LOI CLIMAT ET RÉSILIENCE (2021)





Le commerce équitable dans les filères françaises

100 groupements

+6 000 fermes

Chiffre d'Affaires **707 M €**
=> X 2 en 4 ans

+ 1500 réf produits



Données 2021 de l'Observatoire de Commerce Équitable
France



Identifier le commerce équitable

LES LABELS DE COMMERCE ÉQUITABLE SUR LE MARCHÉ FRANÇAIS

label
uniquement
Nord-Sud



labels
uniquement
origine France



labels Nord-Sud
et origine France

La loi Climat et Résilience rend **obligatoire le recours à un label** pour toutes les entreprises se réclamant du commerce équitable, à échéance du 1er janvier 2023.



Groupe La Boulangère



2 200
collaborateurs



7
sites de
fabrication



Une marque engagée
en faveur du commerce
équitable français

Farine de blé et Oeufs



Une marque innovante,
engagée depuis 2001 en Bio



26 références de pains et
viennoiseries Bio

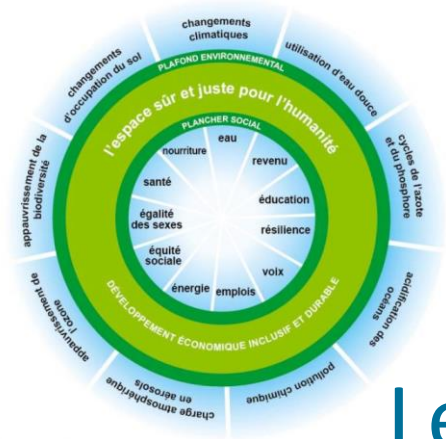


Membre du collectif
1% for the Planet
depuis le 1^{er} janvier 2017

1 % du chiffre d'affaires La Boulangère Bio reversé à des
associations porteuses de projets pour :

- Une agriculture plus durable
- La préservation de la biodiversité
- La préservation des ressources en eau





Le commerce équitable permet d'accélérer les investissements dans la transition écologique et de structurer ou de relocaliser des filières déficitaires.



SYNTHÈSE 2023

Les atouts du commerce équitable

pour accélérer la transition agroécologique en France

COMMERCE ÉQUITABLE France

ZOOM SUR 14 FILIÈRES

Exemple des filières de légumineuses

Du soja bio pour l'alimentation humaine dans le Sud Ouest

- végétaliser les assiettes
- intérêt agronomique en bio

1ers partenariats **depuis années 90**

Labellisation **BioPartenaire en 2010**

→ 30% de la collecte française de soja bio, 25 000 tonnes de soja

Plan d'action biodiversité

